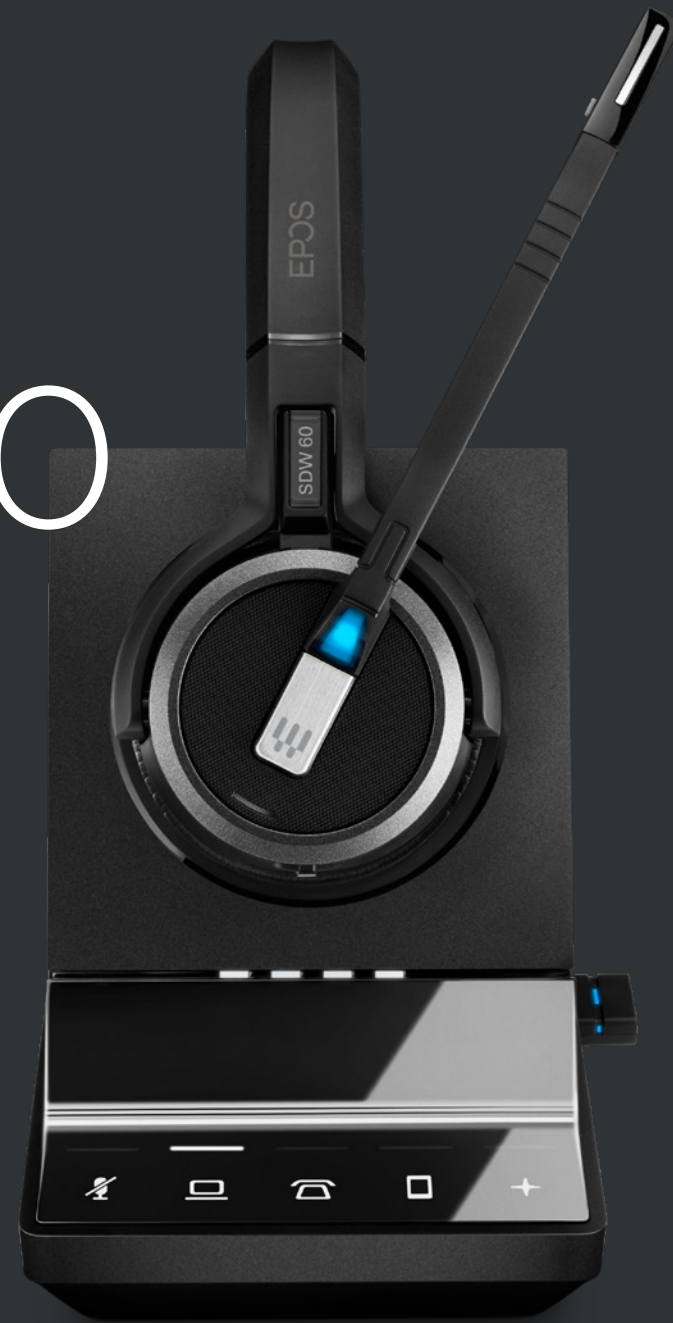


EPOS

EMEA/APAC

# Serie IMPACT 5000

IMPACT 5000 es un auricular DECT inalámbrico dirigido a profesionales de oficina, que proporciona calidad de comunicaciones de última generación, flexibilidad de previsión para dispositivos futuros, comodidad durante todo el día y funciones de seguridad avanzadas y adaptadas a los entornos de trabajo modernos.



# Características clave

## Comodidad durante todo el día

Con suave almohadilla de polipiel y una variedad de estilos que ofrecen gran comodidad y bienestar para aumentar la eficiencia.

## Aumenta la productividad y permite una mayor atención

Con luz de ocupado muy visible, almohadillas que amortiguan el ruido y fácil gestión de las llamadas.

## Experimenta el extraordinario sonido de EPOS

Con banda superancha y un avanzado sistema de cancelación de ruido de dos micrófonos que cumple las especificaciones de Teams Open Office.

## Dota a tu equipo de total flexibilidad

Un auricular flexible que se empareja fácilmente con todos los dispositivos y ofrece un amplio alcance inalámbrico de hasta 180 m.

## Disfruta de mayor seguridad en todas tus llamadas

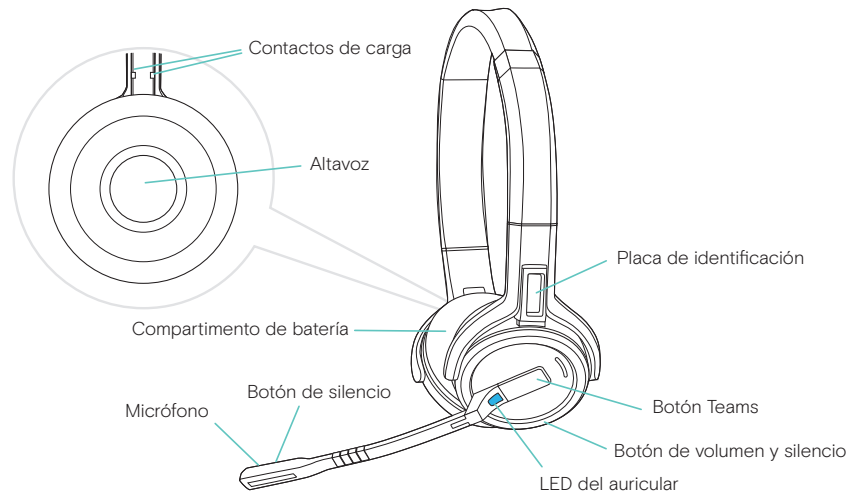
Con tecnología Protected Pairing, autenticación de 128 bits, certificación DECT Security y EPOS Manager.

# Contenido de la caja

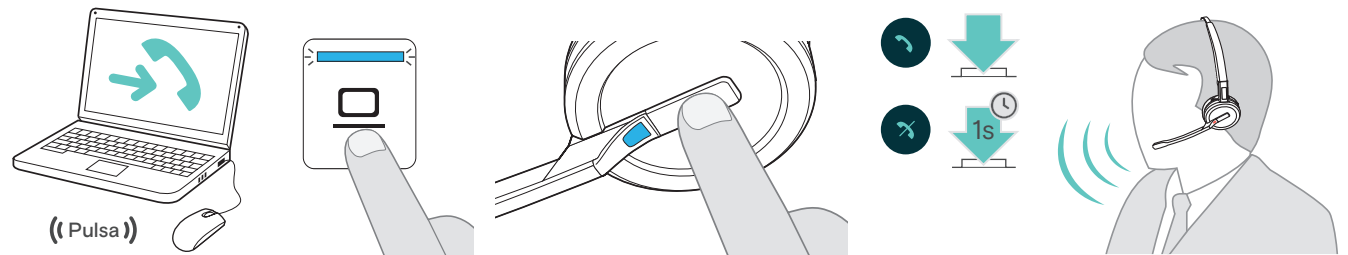


Los artículos de la caja pueden variar en función de la variante del producto y pueden incluir:

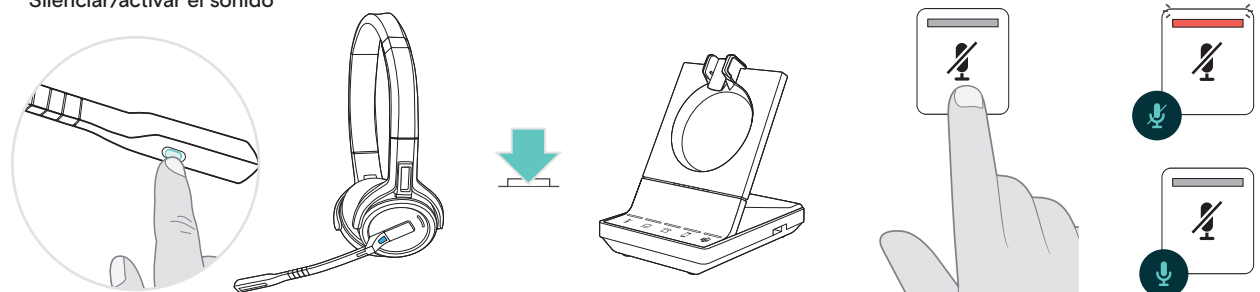
# Cómo usar IMPACT 5000



## Aceptar/terminar una llamada



## Silenciar/activar el sonido



# Otras ventajas y características



## Modo de banda ancha de alta densidad

Sonido claro y natural que permite mantener llamadas nítidas, incluso en entornos de oficina muy concurridos.



## Conectividad triple

Mantente conectado a tu ordenador, teléfono de sobremesa y teléfono móvil, todo al mismo tiempo.



## Más tiempo de conversación

Mantén conversaciones ininterrumpidas de hasta 14 horas en el modo de banda estrecha.



## Carga rápida

Prepárate enseguida obteniendo hasta un 50 de carga de la batería en tan solo 30 minutos.



## Tecnología EPOS ActiveGard®

Evita las pérdidas de audición y las lesiones auditivas protegiéndote del impacto acústico.



## Comprensión del habla mejorada

Asegúrate de que te escuchen con su sistema de cancelación de ruido, equipado con dos micrófonos, y la función de detección de la voz propia.



## EPOS Manager

Configura, gestiona y supervisa el uso de los dispositivos de forma remota desde un portal de administración central.



## Conferencias con 4 auriculares

Usa la misma estación base para configurar conferencias telefónicas con hasta 4 auriculares.



## Experiencia multimedia

enriquecida Disfruta de música y contenidos multimedia con una calidad de sonido estéreo excepcional.

# Datos del producto

1/6

## Características generales

Estilo	Auriculares unilaterales y bilaterales
Peso de los auriculares	<b>501X:</b> 44 g / 1.55 oz (Versión con gancho para la oreja) 58 g / 2.05 oz (Versión con banda para la cabeza) 43 g / 1.52 oz (Versión con banda para el cuello) <b>503X:</b> 100 g / 3.52 oz <b>506X:</b> 136 g / 4.80 oz
DECT	1.880 a 1.900 MHz (EU, UK, AUS)
Garantía	2 años

## Audio

Respuesta en frecuencia del altavoz	<b>501X:</b> 100 Hz - 11.0 kHz (banda superancha) 100 Hz - 7,5 kHz (banda ancha estándar y banda ancha de alta densidad) 150 Hz - 3.5 kHz (banda estrecha) <b>503X:</b> 50 Hz - 11.5 kHz (banda superancha) 50 Hz - 7,5 kHz (banda ancha estándar y banda ancha de alta densidad) 150 Hz - 3.5 kHz (banda estrecha) 20 Hz - 20 kHz (banda completa; modo musical) <b>506X:</b> 150 Hz - 11.5 kHz (banda superancha) 150 Hz - 7,5 kHz (banda ancha estándar y banda ancha de alta densidad) 150 Hz - 3.5 kHz (banda estrecha) 20 Hz - 20 kHz (banda completa; modo musical)
Tipo de micrófono	Micrófonos digitales MEMS; sistema de cancelación de ruido de dos micrófonos para una claridad del habla excepcional
Respuesta en frecuencia del micrófono	<b>501X:</b> 100 Hz - 11.0 kHz (banda superancha) 100 Hz - 7,5 kHz (banda ancha estándar y banda ancha de alta densidad) 150 Hz - 3.5 kHz (banda estrecha) <b>503X:</b> 100 Hz - 11.0 kHz (banda superancha) 100 Hz - 7,5 kHz (banda ancha estándar y banda ancha de alta densidad) 150 Hz - 3.5 kHz (banda estrecha) <b>506X:</b> 100 Hz - 11.0 kHz (banda superancha) 100 Hz - 7,5 kHz (banda ancha estándar y banda ancha de alta densidad) 150 Hz - 3.5 kHz (banda estrecha)
Cancelación de ruido	Sistema de dos micrófonos con cancelación de ruido

# Datos del producto

2/6

## Especificaciones técnicas

Tiempo de carga	<p><b>501X:</b> 0 - 50%: 30 minutos 0 - 100%: 1 hora</p> <p><b>503X:</b> 0 - 50 %: 30 minutos 0 - 100 %: 1 hora and 30 minutos</p> <p><b>506X:</b> 0 - 50 %: 30 minutos 0 - 100%: 1 hora and 30 minutos</p>
Tiempo en espera	<p><b>501X:</b> Hasta 48 horas</p> <p><b>503X/506X:</b> Hasta 44 horas</p>
Autonomía de conversación	<p><b>501X:</b> Hasta 10 horas (banda estrecha) Hasta 7 horas (Banda ancha de densidad optimizada) Hasta 8 horas (banda) Hasta 6 horas (banda superancha)</p> <p><b>503X:</b> Hasta 14 horas (banda estrecha) Hasta 12 horas (Banda ancha de densidad optimizada) Hasta 11,5 horas (banda) Hasta 9 horas (banda superancha)</p> <p><b>506X:</b> Hasta 14 horas (banda estrecha) Hasta 12 horas (Banda ancha de densidad optimizada) Hasta 11,5 horas (banda) Hasta 9 horas (banda superancha)</p>
Cobertura	<p>Línea de visión directa: 180 m</p> <p>Alcance en oficina típica: 55 m</p>

## Software

Los dispositivos EPOS pueden gestionarse con las siguientes soluciones de software:

EPOS Connect

Actualiza el firmware de los auriculares y configúralos de acuerdo con tus preferencias de audio personales. EPOS Connect funciona en entornos Windows, Mac® y VDI/Thin Client: [eposaudio.com/software-epos-connect](https://eposaudio.com/software-epos-connect)

EPOS Manager

Gestiona, actualiza y configura dispositivos de audio EPOS desde cualquier lugar. Tanto para soluciones en la nube como locales: [eposaudio.com/software-epos-manager](https://eposaudio.com/software-epos-manager)

# Datos del producto

3/6

Contenido de la caja	Producto	SDW 5013	SDW 5015	SDW 5016	SDW 5033	SDW 5035	SDW 5036	SDW 5063	SDW 5065	SDW 5066
Auriculares	SDW 10 HS*	●	●	●						
	SDW 30 HS				●	●	●			
	SDW 60 HS							●	●	●
Estación base	SDW 3 BS	●			●			●		
	SDW 5 BS		●	●		●	●		●	●
Adaptador	BTD 800 Adaptador USB			●			●			●
Cable	Fuente de alimentación	●	●	●	●	●	●	●	●	●
	Cable USB	●	●	●	●	●	●	●	●	●
	Cable de audio telefónico		●	●		●	●		●	●

Todas las soluciones incluyen una guía rápida, una guía de seguridad y una hoja de cumplimiento normativo.

\* Incluye un kit 3 en 1: cinta para la cabeza, cinta para el cuello, gancho para la oreja y accesorios.



# Datos del producto

4/6

Contenido de la caja	Producto	SDW 5013T	SDW 5016T	SDW 5033T	SDW 5036T	SDW 5063T	SDW 5066T
Auriculares	SDW 10 HS*	●	●				
	SDW 30 HS			●	●		
	SDW 60 HS					●	●
Estación base	SDW 3 BS T	●		●		●	
	SDW 5 BS T		●		●		●
Adaptador	BTD 800 Adaptador USB		●		●		●
Cable	Fuente de alimentación	●	●	●	●	●	●
	Cable USB	●	●	●	●	●	●
	Cable de audio telefónico		●		●		●

Todas las soluciones incluyen una guía rápida, una guía de seguridad y una hoja de cumplimiento normativo.

\* Incluye un kit 3 en 1: cinta para la cabeza, cinta para el cuello, gancho para la oreja y accesorios.

# Datos del producto

5/6

Producto	Estilo	Conexiones posibles	Certificaciones	Código EAN	Código UPC
SDW 5066 - EU / UK / AUS Art. no. 1001026	Doble cara	Teléfono de escritorio, PC/ softphone, dispositivos móviles	Optimizados para UC y certificados para Webex, Avaya, Alcatel-Lucent Enterprise, Enreach	57 14708 00828 6	8 40064 40828 8
SDW 5066 - AUS* Art. no. 1000630	Doble cara	Teléfono de escritorio, PC/ softphone, dispositivos móviles	Optimizados para UC y certificados para Webex, Avaya, Alcatel-Lucent Enterprise, Enreach	57 14708 00431 8	8 40064 40431 0
SDW 5066T - EU / UK / AUS Art. no. 1001039	Doble cara	Teléfono de escritorio, PC/ softphone, dispositivos móviles	Optimizados para UC y certificados para Microsoft Teams	57 14708 00841 5	8 40064 40841 7
SDW 5066T - AUS* Art. no. 1001124	Doble cara	Teléfono de escritorio, PC/ softphone, dispositivos móviles	Optimizados para UC y certificados para Microsoft Teams	57 14708 00926 9	8 40064 40926 1
SDW 5036 - EU / UK / AUS Art. no. 1001025	Una cara	Teléfono de escritorio, PC/ softphone, dispositivos móviles	Optimizados para UC y certificados para Webex, Avaya, Alcatel-Lucent Enterprise, Enreach	57 14708 00827 9	8 40064 40827 1
SDW 5036 - AUS* Art. no. 1000590	Una cara	Teléfono de escritorio, PC/ softphone, dispositivos móviles	Optimizados para UC y certificados para Webex, Avaya, Alcatel-Lucent Enterprise, Enreach	57 14708 00391 5	8 40064 40391 7
SDW 5036T - EU / UK / AUS Art. no. 1001037	Una cara	Teléfono de escritorio, PC/ softphone, dispositivos móviles	Optimizados para UC y certificados para Microsoft Teams	57 14708 00839 2	8 40064 40839 4
SDW 5036T - AUS* Art. no. 1001123	Una cara	Teléfono de escritorio, PC/ softphone, dispositivos móviles	Optimizados para UC y certificados para Microsoft Teams	57 14708 00925 2	8 40064 40925 4
SDW 5016 - EU / UK / AUS Art. no. 1001024	Una cara	Teléfono de escritorio, PC/ softphone, dispositivos móviles	Optimizados para UC y certificados para Webex, Avaya, Alcatel-Lucent Enterprise, Enreach	57 14708 00826 2	8 40064 40826 4
SDW 5016T - EU / UK / AUS Art. no. 1001035	Una cara	Teléfono de escritorio, PC/ softphone, dispositivos móviles	Optimizados para UC y certificados para Microsoft Teams	57 14708 00837 8	8 40064 40837 0
SDW 5065 - EU / UK / AUS Art. no. 1001023	Doble cara	Teléfono de escritorio, PC/softphone	Optimizados para UC y certificados para Google Meet, Webex, Avaya, Alcatel-Lucent Enterprise, Enreach	57 14708 00825 5	8 40064 40825 7
SDW 5035 - EU / UK / AUS Art. no. 1001022	Una cara	Teléfono de escritorio, PC/softphone	Optimizados para UC y certificados para Webex, Avaya, Alcatel-Lucent Enterprise, Enreach	57 14708 00824 8	8 40064 40824 0

\* AU-limiter ON

# Datos del producto

6/6

Producto	Estilo	Conexiones posibles	Certificaciones	Código EAN	Código UPC
SDW 5015 - EU / UK / AUS Art. no. 1001021	Una cara	Teléfono de escritorio, PC/softphone	Optimizados para UC y certificados para Webex, Avaya, Alcatel-Lucent Enterprise, Enreach	57 14708 00823 1	8 40064 40823 3
SDW 5063 - EU / UK / AUS Art. no. 1001017	Doble cara	PC/softphone	Optimizados para UC y certificados para Webex, Avaya, Alcatel-Lucent Enterprise, Enreach	57 14708 00819 4	8 40064 40819 6
SDW 5063T - EU / UK / AUS Art. no. 1001033	Doble cara	PC/softphone	Optimizados para UC y certificados para Microsoft Teams	57 14708 00835 4	8 40064 40835 6
SDW 5033 - EU / UK / AUS Art. no. 1001016	Una cara	PC/softphone	Optimizados para UC y certificados para Webex, Avaya, Alcatel-Lucent Enterprise, Enreach	57 14708 00818 7	8 40064 40818 9
SDW 5033T - EU / UK / AUS Art. no. 1001031	Una cara	PC/softphone	Optimizados para UC y certificados para Microsoft Teams	57 14708 00833 0	8 40064 40833 2
SDW 5013 - EU / UK / AUS Art. no. 1001015	Una cara	PC/softphone	Optimizados para UC y certificados para Webex, Avaya, Alcatel-Lucent Enterprise, Enreach	57 14708 00817 0	8 40064 40817 2
SDW 5013T - EU / UK / AUS Art. no. 1001029	Una cara	PC/softphone	Optimizados para UC y certificados para Microsoft Teams	57 14708 00831 6	8 40064 40831 8

# Piezas de repuesto y accesorios

1/1

Producto	Referencia	Descripción	Código EAN	Código UPC
SDW 10 HS	1000631	Auricular monoaural con tres estilos de uso para SDW 501x y SDW 501xT	57 14708 00432 5	8 40064 40432 7
SDW 30 HS	1000632	Auricular monoaural para SDW 503x y SDW 503xT	57 14708 00433 2	8 40064 40433 4
SDW 60 HS	1000633	Auriculares binaurales para SDW 506x y SDW 506xT	57 14708 00434 9	8 40064 40434 1
SDW 3 BS - EU / UK / AUS	1001028	Estación base para SDW 50x3	57 14708 00830 9	8 40064 40830 1
SDW 3 BS T - EU / UK / AUS	1001043	Estación base para SDW 50x3T	57 14708 00845 3	8 40064 40845 5
SDW 5 BS - EU / UK / AUS	1001027	Estación base para SDW 50x5 y SDW 50x6 (sin conector BTD 800)	57 14708 00829 3	8 40064 40829 5
SDW 5 BS T - EU / UK / AUS	1001041	Estación base para SDW 50x6T (sin conector BTD 800)	57 14708 00843 9	8 40064 40843 1
BTD 800	1000227	Conector USB Bluetooth®	57 14708 00028 0	8 40064 40028 2
CH 30	1000702	Base de carga para auriculares	57 14708 00503 2	8 40064 40503 4
CH 30 USB	1001143	Cable de carga USB	57 14708 00945 0	8 40064 40945 2
SDW D1 Accessory Pack	1000982	Funda de transporte y cable de carga USB-A para IMPACT 5000	57 14708 00784 5	8 40064 40784 7
SDW D1 USB	1000299	Conector USB DECT	57 14708 00100 3	8 40064 40100 5
UI 10 BL	1000701	Busylight	57 14708 00502 5	8 40064 40502 7
PS - UNI 01	1000303	Fuente de alimentación universal	57 14708 00104 1	8 40064 40104 3

# Anexo

1/1

## Otros datos acerca del producto

Tamaño de almohadilla	<b>501X:</b> ø 53 mm / 2.09 in <b>503X:</b> ø 54,5 mm / 2.15 in <b>506X:</b> ø 54,5 mm / 2.15 in
Personalización	Sí, con placa identificativa en los auriculares
Tipo de altavoz	Altavoz de imán de neodimio de alta calidad para una calidad de audio excepcional
Compatibilidad con GAP	Sí (auriculares)
Adaptador BTD 800 USB	Para obtener más información, visita <a href="http://eposaudio.com/btd-800-usb">eposaudio.com/btd-800-usb</a> (incluido en SDW 50X6 & 50X6T)
Puerto USB-A	Admite la gestión de llamadas con dispositivos EPOS y la carga de teléfonos inteligentes
Rango de temperatura	Funcionamiento: +5 °C a + 45 °C / +41 °F a +113 °F Almacenamiento: -20 °C a + 70 °C / -4 °F a +158 °F
Batería (polímero de litio)	Sustituible por el servicio técnico
Tiempo de escucha (modo de música)	Hasta 9 horas (banda completa)
Modo automático de suspensión (fuera de alcance)	Sí, después de 12 horas
Tecnología EPOS ActiveGard®	Protección al usuario de lesiones auditivas por impactos acústicos repentinos en la línea
Limitador para UE*/AU según la variante regional	Activación mediante el interruptor DIP, EPOS Connect y el software EPOS Manager
Emparejamiento de protección contra intrusiones	Emparejamiento protegido
Certificación	Certificación DECT Security

\* Ruido en el trabajo: La directiva europea relativa al ruido en el trabajo (2003/10/CE) establece límites para dos tipos de ruido en el lugar de trabajo: impactos acústicos y ruido sostenido.