

Série IMPACT 700

Auscultadores USB com fios supra-aurais

Guia do Utilizador

Conteúdo

Damos-lhe as boas-vindas.....	3
Conteúdo da embalagem.....	4
IMPACT 700 num relance.....	5
Ícones num relance.....	5
Auscultadores num relance.....	5
Controlo em linha num relance.....	7
Como usar os auscultadores.....	10
Ajustar e usar os auscultadores.....	10
Colocar o microfone.....	10
Como ligar.....	11
A Ligar diretamente ao seu computador.....	11
B Ligar ao seu dispositivo móvel.....	12
Instalar a aplicação de ambiente de trabalho EPOS Connect.....	13
Alterar definições de áudio – Microsoft® Windows.....	13
Como utilizar – funções básicas.....	14
Alterar o volume.....	14
Silenciar o microfone dos auscultadores.....	16
Efetuar chamadas utilizando os auscultadores.....	17
Efetuar uma chamada.....	17
Aceitar/rejeitar uma chamada.....	18
Colocar uma chamada em espera (pausa).....	20
Terminar uma chamada.....	21
Gerir várias chamadas.....	22
Utilizar o Microsoft® Teams – apenas IMPACT 7xOT.....	24
Invocar o Microsoft® Teams.....	25
Levantar a mão numa reunião de Teams.....	25
Verificar notificações do Teams.....	26
Ouvir conteúdo multimédia.....	27
Controlo através do sensor de deteção de utilização.....	27
Controlo através do botão.....	28

É bom saber.....	29
Ativar/desativar as funções do sensor.....	29
Ajustar o Sidetone.....	30
Alterar o idioma dos comandos de voz.....	30
Ajustar sons e notificações.....	31
Ativar/desativar um Limitador de Áudio.....	32
Manutenção e atualização dos produtos	33
Limpar os produtos	33
Transporte e armazenamento dos produtos.....	34
Substituir o(s) protetor(es) auditivo(s).....	35
Atualizar o firmware	36
Se ocorrer um problema.....	37

Marcas comerciais

USB Type-C® e USB-C® são marcas comerciais da USB Implementers Forum. Todas as outras marcas comerciais pertencem aos respetivos proprietários.

Damos-lhe as boas-vindas

Garanta a satisfação do cliente em cada chamada com um auscultador que oferece um som rico e natural, independentemente do nível de ruído de fundo.

Três microfones digitais baseados na tecnologia EPOS BrainAdapt™ proporcionam uma captação de voz líder no setor para que os seus agentes sejam ouvidos.

Fabricados cuidadosamente para proporcionar um nível de conforto e bem-estar sem precedentes, com um design leve e almofadas de espuma de memória macia concebidas para utilização durante todo o dia. Ajude os seus agentes a manter a produtividade e a evitar a fadiga.

O controlador de chamadas ergonómico está convenientemente colocado logo por baixo dos auscultadores. Recursos inteligentes que silenciam e ativam chamadas através de gestos intuitivos, ajudam os agentes a lidar com mais chamadas com maior eficiência. Compatível com as principais plataformas de centros de contacto e fornecedores de UC, o IMPACT 700 é uma solução plug-and-play fácil.

Benefícios e características chave

Captação de voz líder no setor para chamadas com som natural
Desfrute de uma clareza de chamada excepcional com três microfones com tecnologia de formação de feixe alimentados pela EPOS AI™ que suprimem o ruído e transmitem voz natural.

Mantenha-se confortável durante todo o dia
Auscultadores leves para um conforto de nível superior com almofadas macias em pele sintética concebidas para utilização durante todo o dia para garantir o bem-estar do agente.

Controlador em linha ergonómico para chamadas sem atrito
Atenda chamadas sem esforço, silencie o microfone e altere o volume com um controlador em linha intuitivo que está sempre onde precisa.

Concebido para uma nitidez laser em ambientes de trabalho movimentados
Mantenha-se focado no cliente com o amortecimento passivo do ruído, a clareza da fala recebida e a proteção contra choques acústicos ActiveGard™.

Apoiado por uma garantia alargada exclusiva de 3 anos
Tenha tranquilidade com um produto concebido para suportar uma utilização prolongada e pesada e verdadeiramente construído para durar anos.



Para obter as instruções de segurança, consulte o Guia de Segurança.



Para obter as especificações, consulte a ficha informativa disponível em eposaudio.com

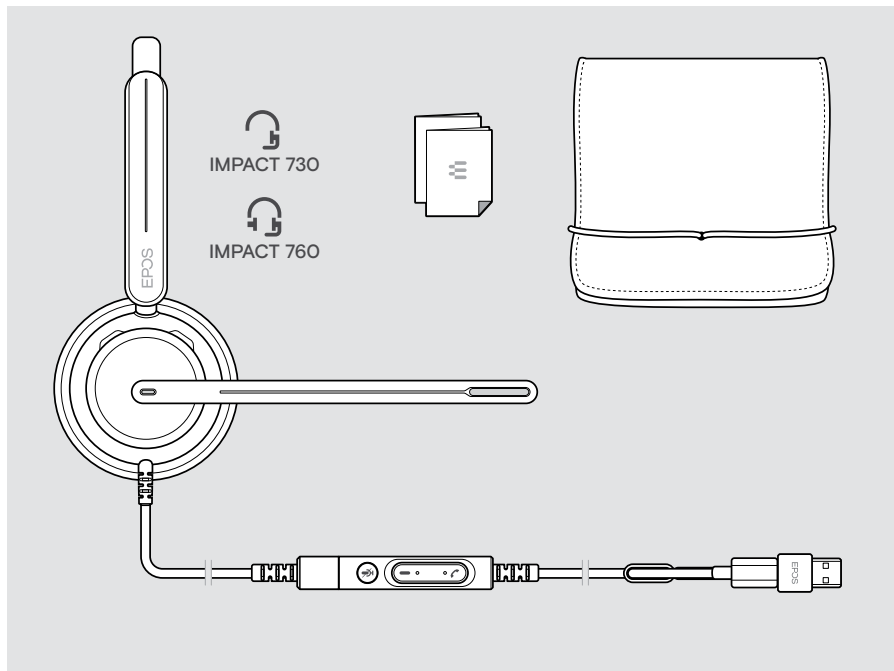


Pode consultar uma lista de acessórios na página do produto em eposaudio.com.

Conteúdo da embalagem







IMPACT 730 | IMPACT 760

IMPACT 730T | IMPACT 760T: Versão Microsoft Teams

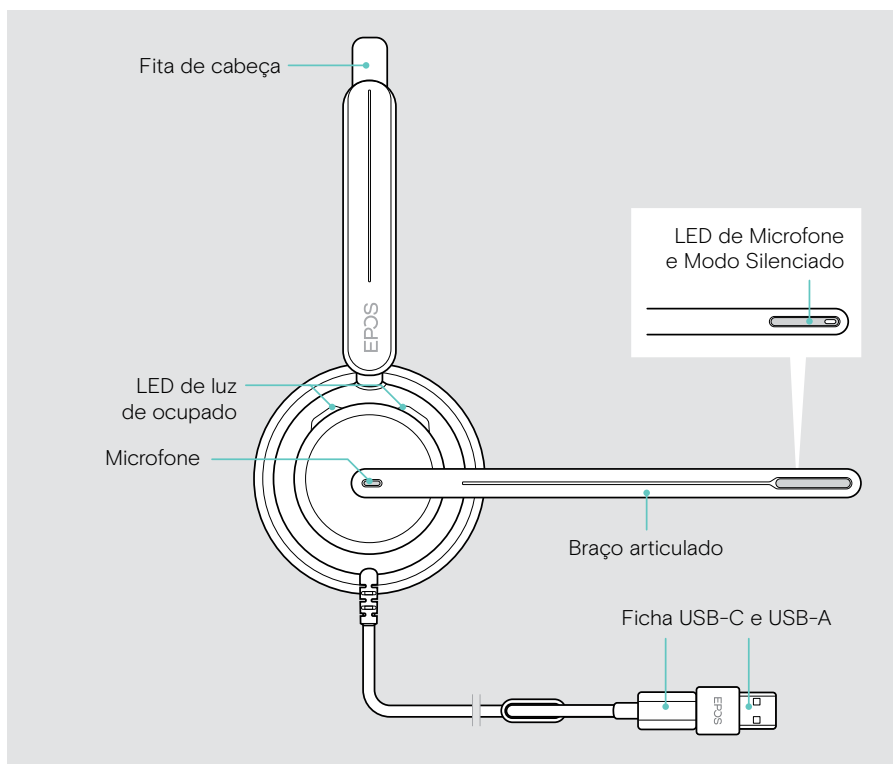


IMPACT 700 num relance

Ícones num relance

	<p>Toque no botão</p>		<p>Notas: É bom saber</p>
	<p>Prima duas vezes o botão</p>		<p>Indicações do LED</p>
	<p>Prima o botão sem largar</p>		<p>Ouve um comando de voz ou um som</p>

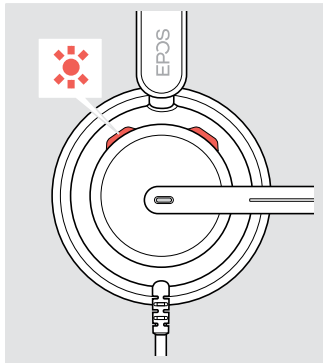
Auscultadores num relance



LEDs dos auscultadores num relance

LED de luz de ocupado

Significado



1x

Os auscultadores ligam-se



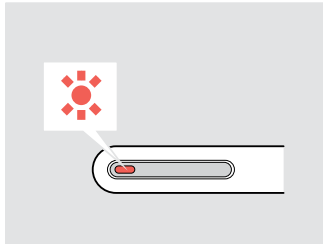
Chamada recebida



Chamada ativa

LED de silêncio no braço articulado

Significado



1x

Os auscultadores ligam-se

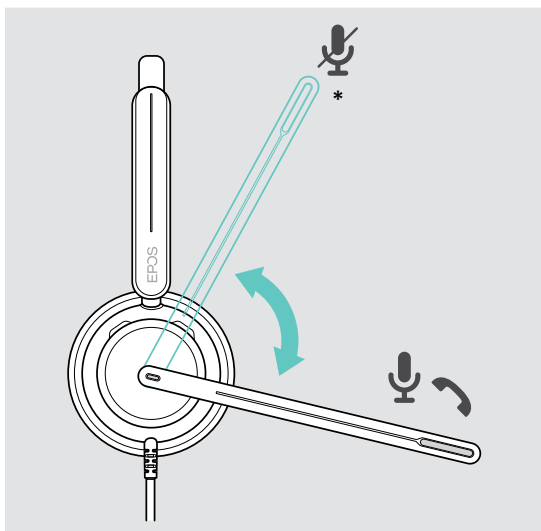


Microfone silenciado



Falar enquanto o microfone está silenciado

Funções do braço articulado num relance



Braço articulado de elevação:

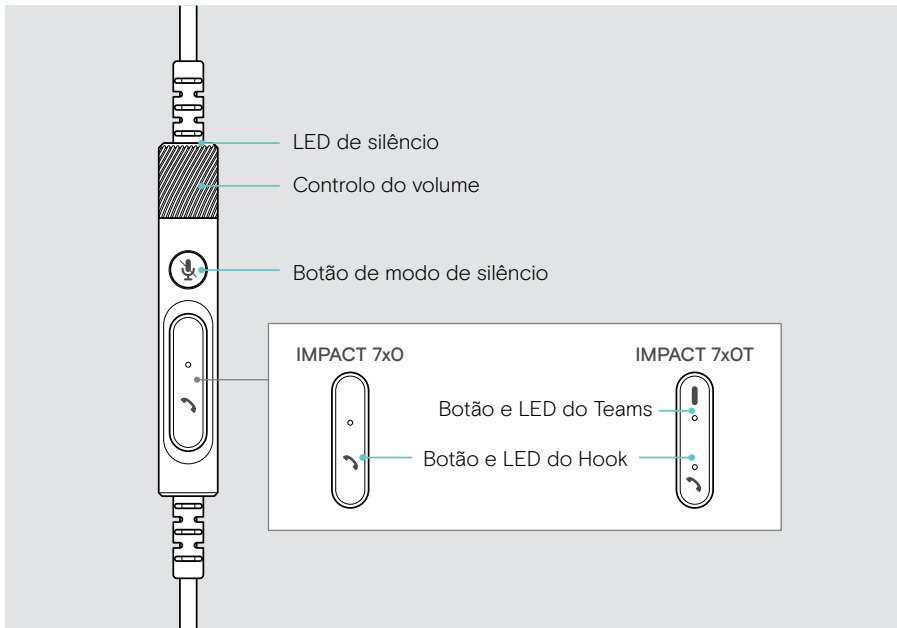
- Silencia o microfone

Braço articulado inferior:

- Ativa o som do microfone
- Atender uma chamada recebida

* Esta função pode ser ativada/desativada através do EPOS Connect.

Controlo em linha num relance



LEDs do controlador em linha num relance

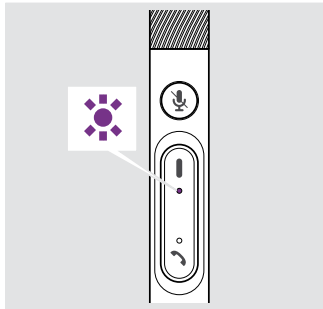
LED do Hook

Significado

<p>IMPACT 7xO</p>		Chamada recebida
<p>IMPACT 7xO</p>		Chamada ativa
<p>IMPACT 7xOT</p>		Chamada em espera
<p>IMPACT 7xOT</p>		Chamadas múltiplas: <ul style="list-style-type: none"> • Chamada recebida • Chamada ativa • Chamada em espera

LED do Teams (IMPACT 7xOT)

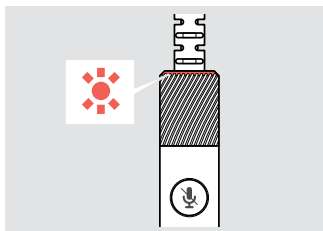
Significado



	Ligado ao Teams
	Notificação do Teams
	A ligar ao Teams

LED de silêncio

Significado



	Microfone silenciado
	Falar enquanto o microfone está silenciado

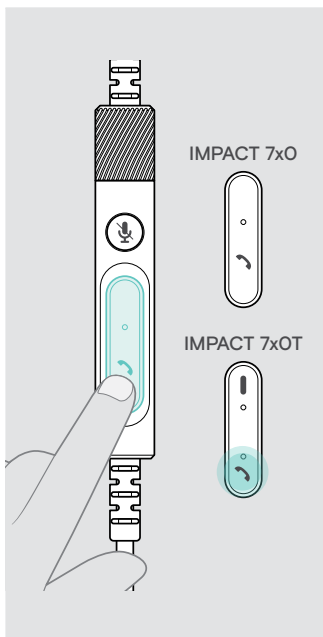
Botões do controlador em linha num relance

Botão do Hook

Premir

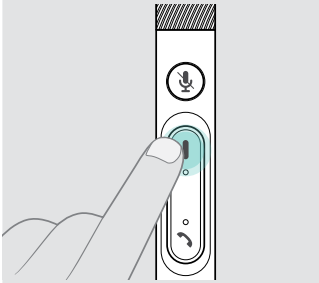


Função

Página



	Aceita uma chamada	18
	Termina uma chamada	21
	2 chamadas: Atende a chamada recebida e termina a chamada ativa	22
	2 chamadas: Termina a chamada ativa e mantém a 2.ª chamada em espera	23
	Coloca uma chamada ativa em espera (pausa)/atende a chamada	20
	2 chamadas: Atende a chamada recebida e coloca a chamada ativa em espera	22
	2 chamadas: Alterna entre duas chamadas	23
	Rejeita uma chamada	20
	2 chamadas: Rejeita a chamada recebida e mantém a chamada ativa	23

**Botão Teams
(IMPACT 7xOT)**

	Premir	Função	Página
		Invoca o Microsoft Teams	24
		Eleva/baixa a mão numa reunião do Teams* quando libertado	25

Botão de modo de silêncio

	Premir	Função	Página
		Ativa/desativa o microfone	16
		Inicia/pausa a reprodução de áudio	27

Controlo do volume

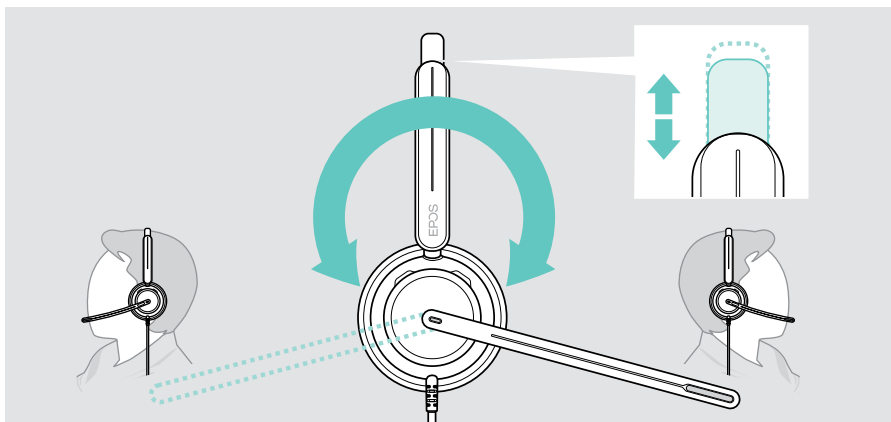
	Rodar	Função	Página
		Aumenta o volume	14
		Reduz o volume	14

Como usar os auscultadores

Ajustar e usar os auscultadores

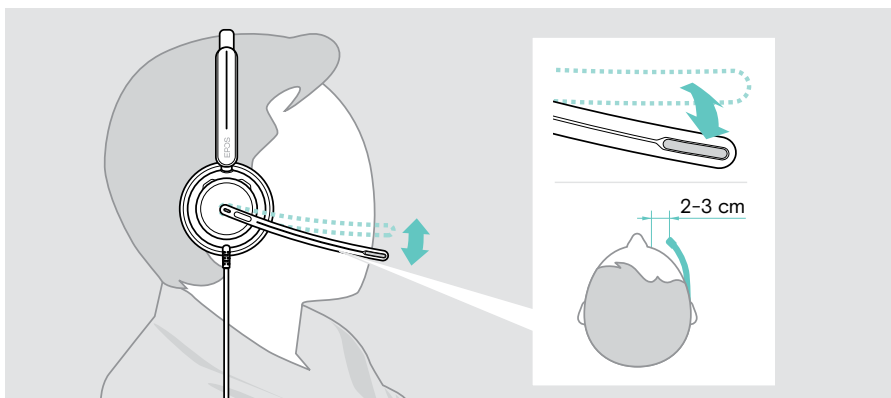
Para obter uma boa qualidade de som e o melhor conforto de utilização possível:

- > Ajuste os auscultadores para que os protetores auditivos pousem de forma confortável nas suas orelhas.
- > Rode o braço articulado para alterar o lado de utilização. Troque os canais estéreo através do **EPOS Connect**.



Colocar o microfone

- > Dobre e faça girar o braço articulado para que o microfone esteja aproximadamente a 0,8" (2 cm) do canto da sua boca para uma melhor qualidade de chamada.



Como ligar

Pode ligar os auscultadores:

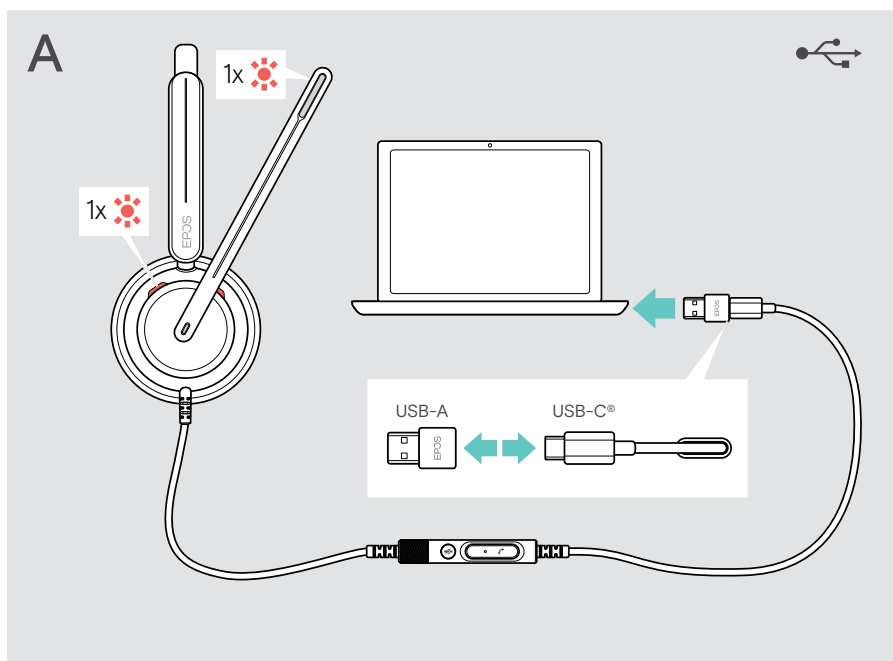
- **A** diretamente ao seu computador **ou**
- **B** ao seu dispositivo móvel

Pode remover completamente o adaptador USB-A do cabo USB e voltar a ligá-lo. Para remover o adaptador USB-A:

- > Desligue o adaptador da ficha USB-C.
- > Insira a ficha USB através da pequena abertura na extremidade do suporte de borracha.

A Ligar diretamente ao seu computador

- > Ligue ou retire o adaptador USB-A.
- > Ligue os auscultadores a uma porta **USB-C** **ou** **USB-A** do seu computador. O LED da luz de ocupado e o LED de silêncio na ponta do braço articulado acendem brevemente quando ligados.



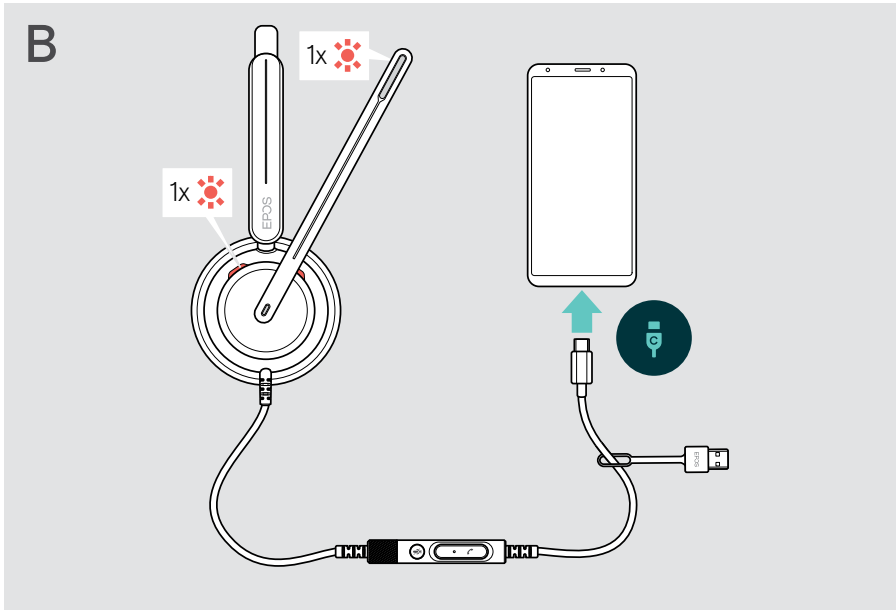
Para desligar os auscultadores:

- > Retire a ficha da porta USB.

B Ligar ao seu dispositivo móvel

As seguintes funções dependem do dispositivo móvel ligado e das aplicações e podem não funcionar para todos.

- > Retire o adaptador USB-A.
- > Ligue os auscultadores à porta USB-C do seu dispositivo móvel.
O LED da luz de ocupado e o LED de silêncio na ponta do braço articulado acendem brevemente quando ligados.



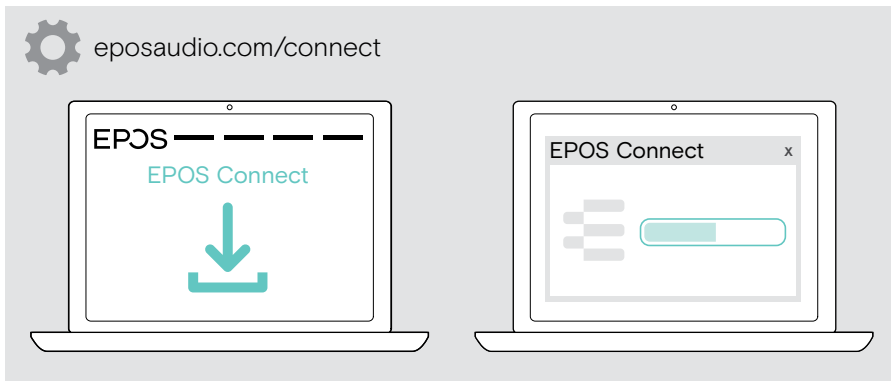
Para desligar os auscultadores:

- > Retire a ficha da porta USB.

Instalar a aplicação de ambiente de trabalho EPOS Connect

O **software** gratuito **EPOS Connect** permite-lhe configurar e atualizar os seus auscultadores e oferece definições adicionais.

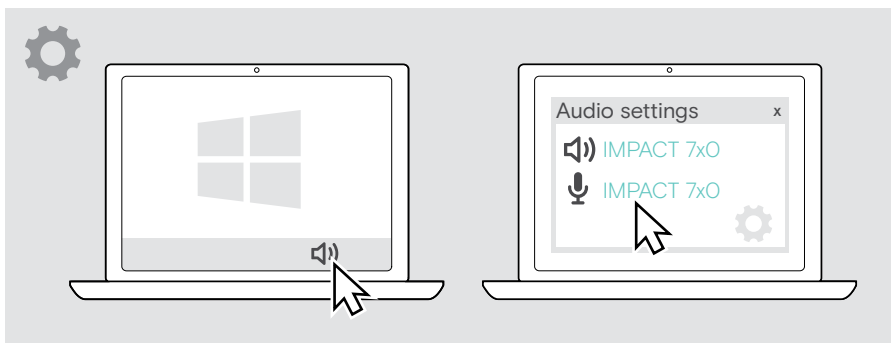
- > Descarregue o software em eposaudio.com/connect.
- > Instale o software. Necessita de direitos de administrador no seu computador; se necessário, contacte o seu departamento de TI.



Alterar definições de áudio – Microsoft® Windows

O Windows normalmente altera automaticamente as definições de Áudio se ligar uns novos auscultadores. Se os auscultadores estiverem ligados, mas não ouvir som:

- > Clique com o botão direito no ícone de Áudio.
- > Na saída, selecione IMPACT 7xO como altifalante.
- > Na entrada, selecione IMPACT 7xO como microfone.



Como utilizar – funções básicas



ATENÇÃO

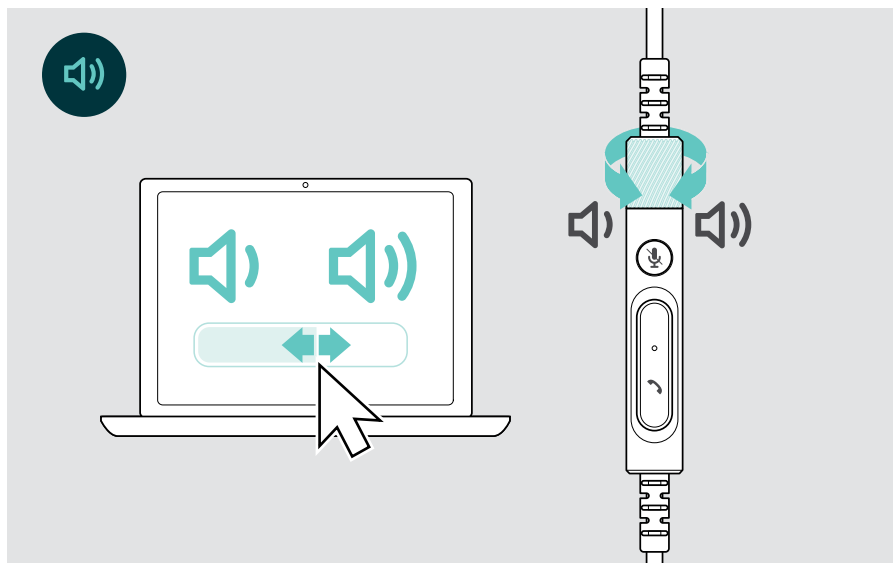
Risco de dano auditivo!

Ouvir com níveis de volume altos durante longos períodos de tempo pode causar danos auditivos permanentes.

- > Defina o volume no seu dispositivo ligado para um nível baixo antes de colocar os auscultadores.
- > Não se exponha de forma contínua a volumes altos.

Alterar o volume

- > Ajuste o volume para chamadas ou streaming de multimédia no dispositivo conectado. **OU**
- > Rode o botão de volume no sentido horário ou anti-horário para aumentar ou diminuir o volume.
Ouve um sinal sonoro duplo ao atingir o volume máximo ou mínimo.



Alterar o idioma dos comandos de voz

Quando o auscultador está em modo inativo (não durante uma chamada ou transmissão de media):

- > Rode o botão de volume.

Ajustar o volume do microfone dos auscultadores para softphones

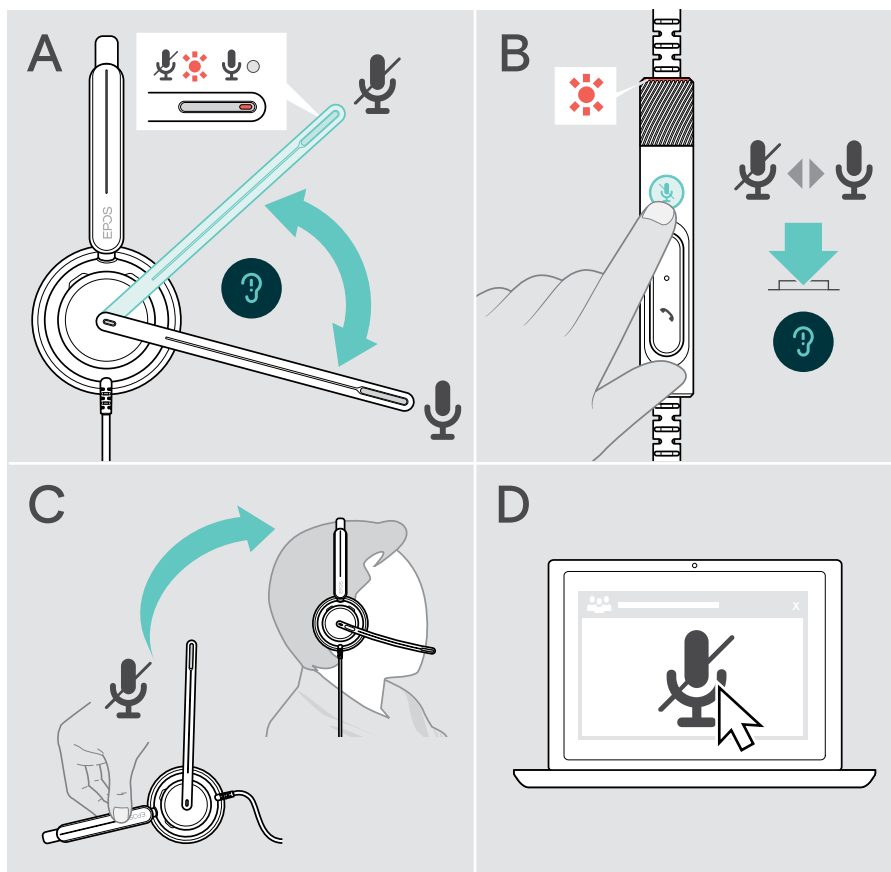
- > Inicie uma chamada no dispositivo conectado para alguém que o ajude a encontrar a definição de volume correta para o seu microfone.
- > Altere o volume do microfone na aplicação do softphone e/ou na aplicação de áudio do PC.



Silenciar o microfone dos auscultadores

Para silenciar ou reativar o som do microfone:

- > **A** Mova o braço articulado para cima ou para baixo (sente uma ligeira saliência)*
OU
- > **B** Toque no botão de silêncio no controlador em linha **OU**
- > **C** Tire ou coloque os auscultadores* **OU**
- > **D** Utilize a interface do seu softphone.
O LED da função silêncio acende-se a vermelho durante o modo de silêncio.



O LED pisca a vermelho, se estiver a falar enquanto o microfone está silenciado*.



* Esta função pode ser ativada/desativada através do EPOS Connect.

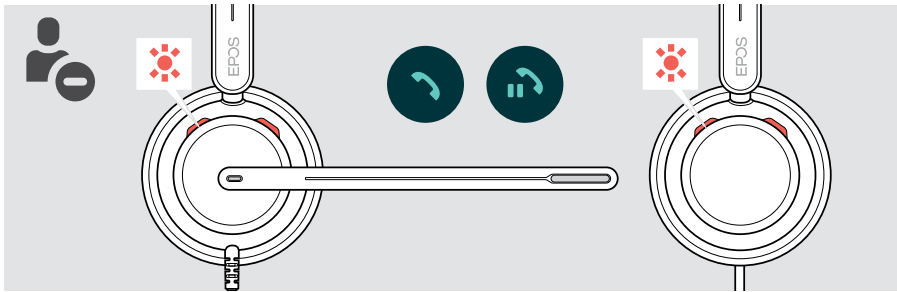
Efetuar chamadas utilizando os auscultadores

As seguintes funções necessitam que o dispositivo esteja conectado.

Para fazer chamadas através do computador:

- > Instale um softphone (software VoIP) ou peça ajuda ao seu administrador.

O LED de Luz de ocupado acende-se a vermelho enquanto estiver em chamada ou durante uma chamada em espera.



Efetuar uma chamada

- > Inicie uma chamada no seu dispositivo ligado.



Se a sua chamada não for automaticamente transferida para os auscultadores:

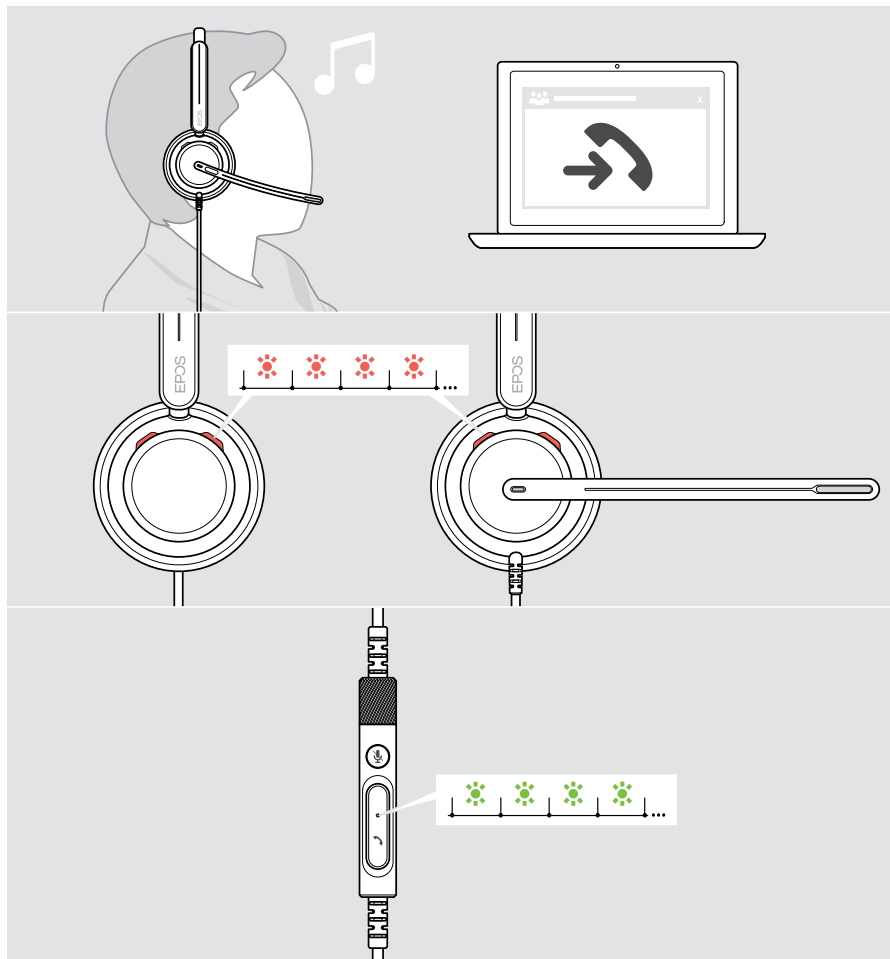
- > pesquise esta função no manual de instruções do seu dispositivo conectado.

Aceitar/rejeitar uma chamada

Existem várias formas de atender uma chamada recebida. Também pode atender uma chamada através do seu dispositivo ligado.

Indicações de uma chamada recebida

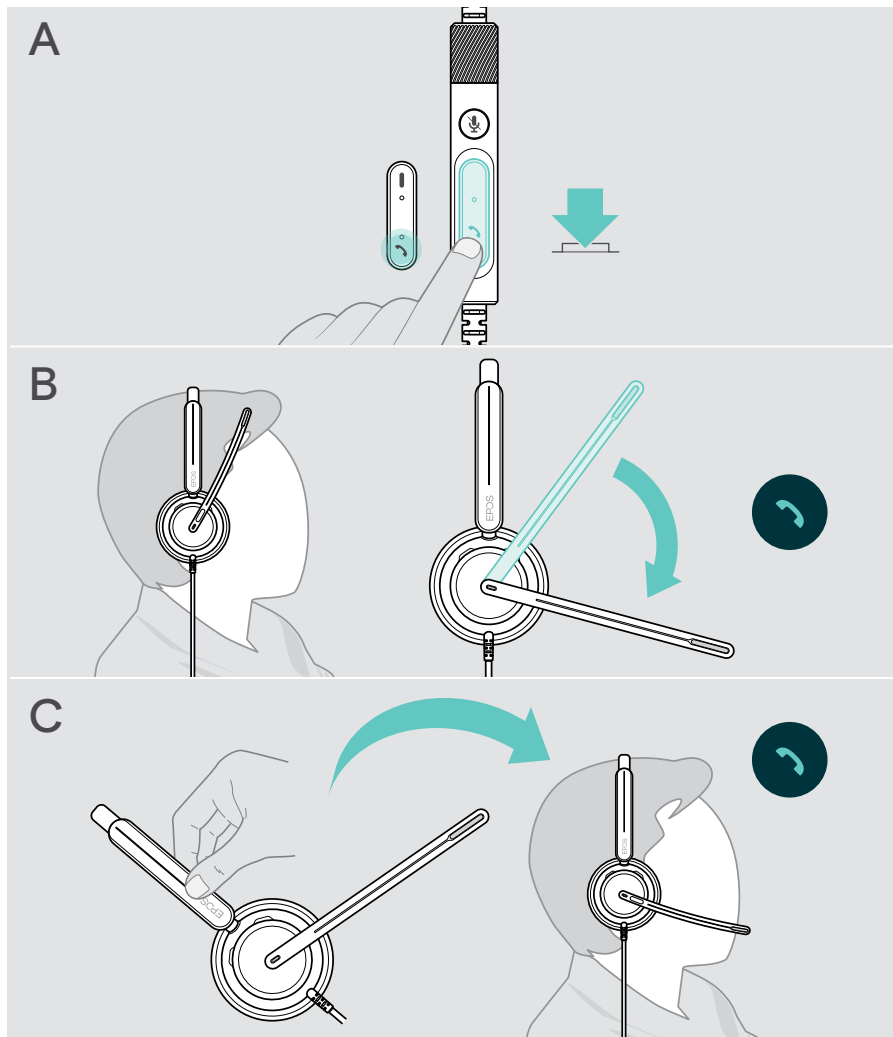
Quando recebe uma chamada, ouve um toque. O LED Busylight no auscultador e o LED do hook no controlador começam a piscar.



Aceitar uma chamada

Pode atender uma chamada de três formas diferentes:

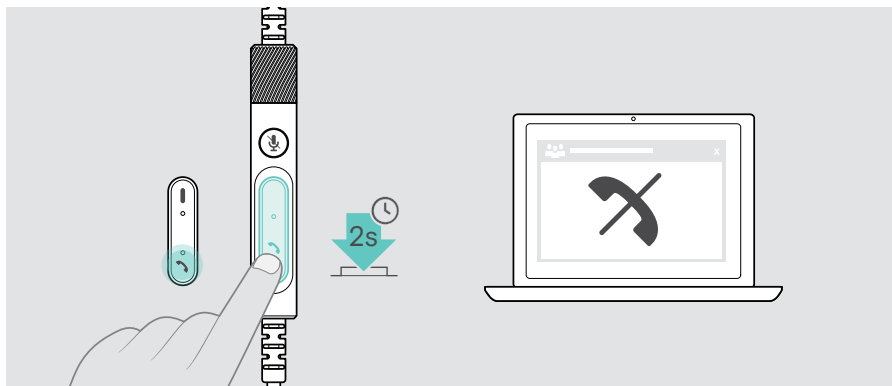
- > **A** Toque no botão Hook. **OU**
- > **B** Mova o braço articulado para baixo se estiver elevado.* **OU**
- > **C** Coloque os auscultadores se não os estiver a usar*. Os auscultadores estão equipados com um sensor de utilização que regista quando os auscultadores estão a ser usados.



* **B + C:** Esta função pode ser ativada/desativada através do EPOS Connect.

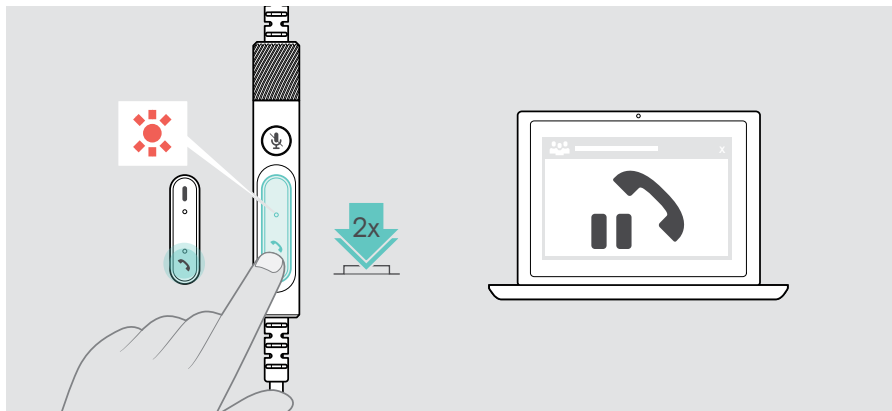
Rejeitar uma chamada

- > Pressione o botão Hook durante 2 segundos.



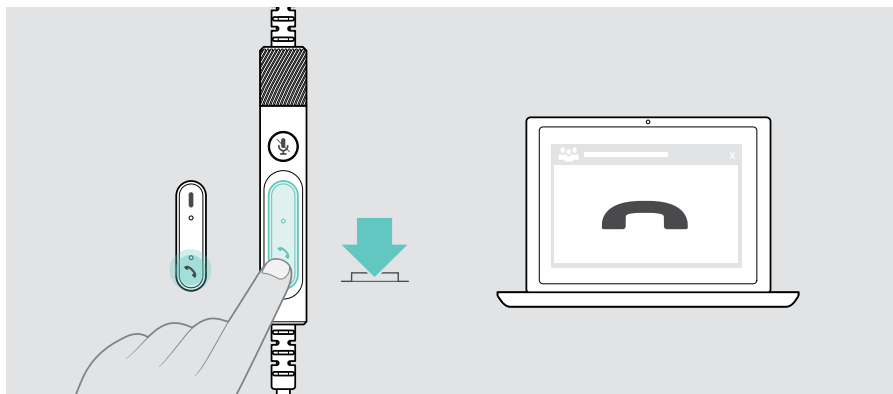
Colocar uma chamada em espera (pausa)

- > Toque duas vezes no botão Hook para colocar uma chamada em espera ou retirar a chamada de espera.



Terminar uma chamada

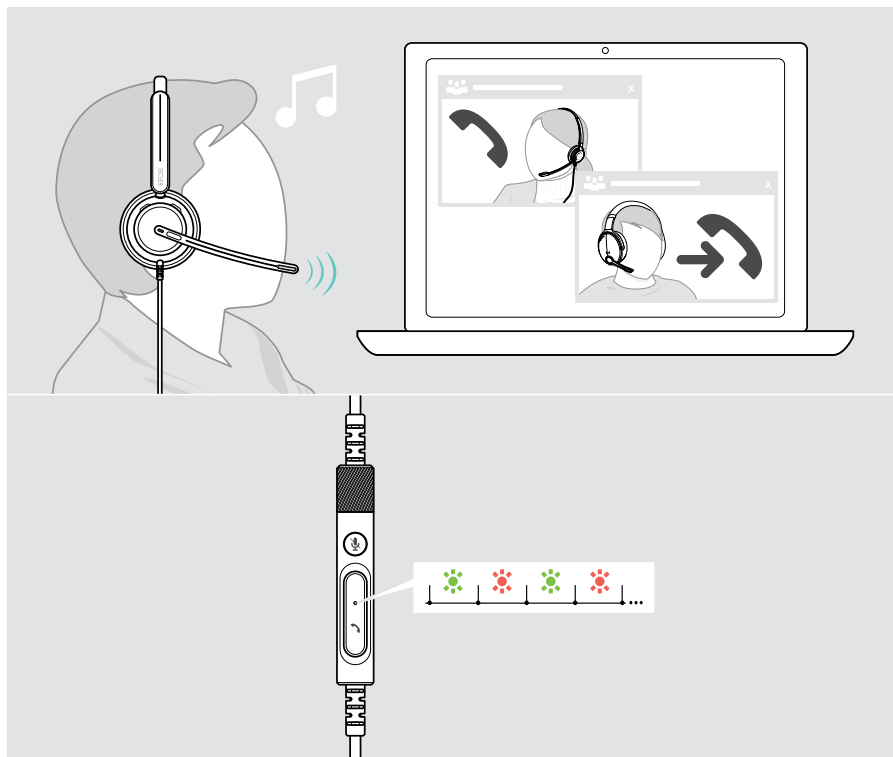
- > Toque no botão Hook para terminar a chamada. **OU**
- > Termine a chamada através do seu dispositivo ligado.




Gerir várias chamadas










Podem ser geridas duas chamadas em simultâneo.

Se receber uma chamada durante uma chamada ativa, será reproduzido um som secundário. O LED do hook do controlador pisca a vermelho e verde enquanto uma segunda chamada estiver a ser gerida.






Atender/rejeitar uma segunda chamada



Chamada ativa	2.ª chamada recebida		
			Aceita a chamada recebida e termina a chamada ativa
			Aceita a chamada recebida e coloca a chamada ativa em espera
			Rejeita a chamada recebida e continua a chamada ativa

Alternar entre chamadas/terminar chamada ativa

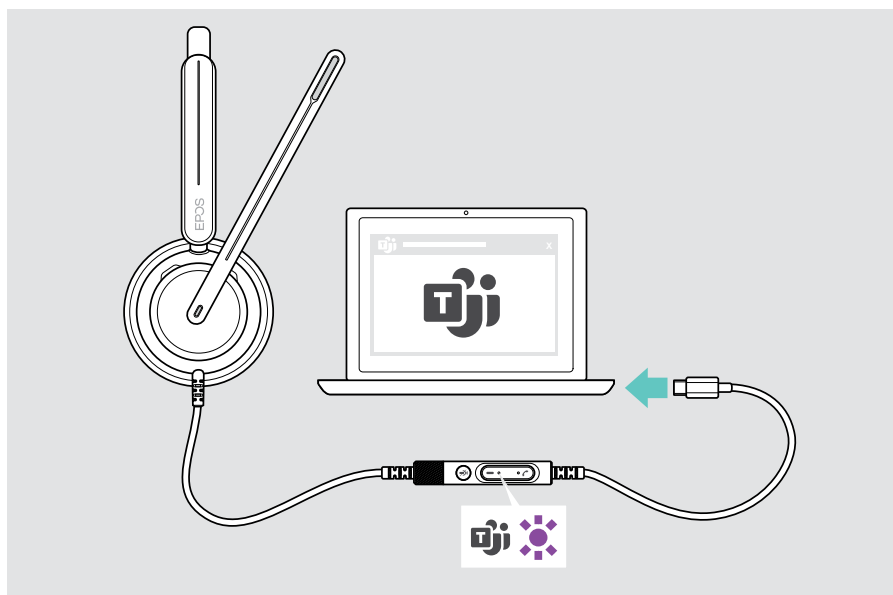


Chamada ativa	2.ª chamada em espera		
			Alterna entre a chamada ativa e a chamada em espera
			Termina a chamada ativa e mantém a 2.ª chamada em espera

Utilizar o Microsoft® Teams – apenas IMPACT 7x0T

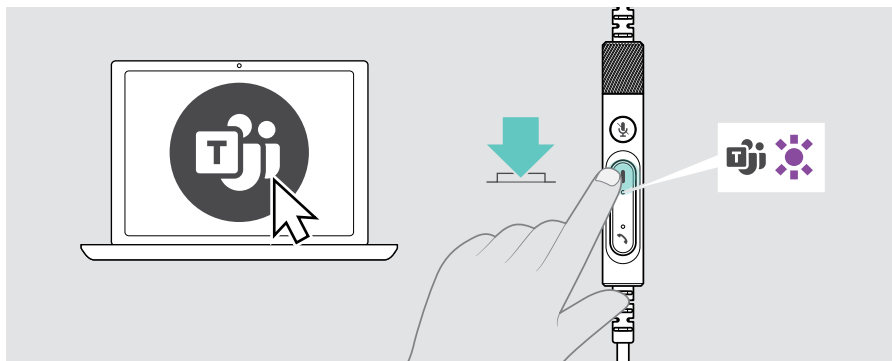
Para utilizar o Microsoft Teams com os auscultadores:

- > Ligue os auscultadores ao seu computador – consulte a página 11.
Se o Microsoft Teams já estiver a ser executado no seu computador, o LED do Teams acende-se na cor roxa. Caso contrário, instale e execute o Microsoft Teams.



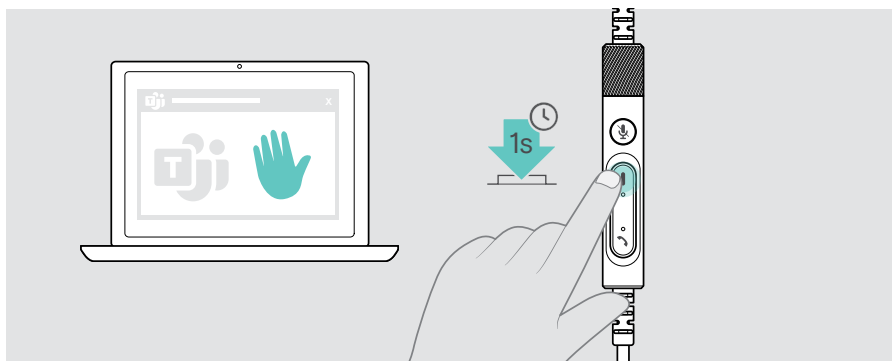
Invocar o Microsoft® Teams

- > A Toque no botão Teams. OU
- > B Abra o Microsoft Teams no seu dispositivo ligado.



Levantar a mão numa reunião de Teams

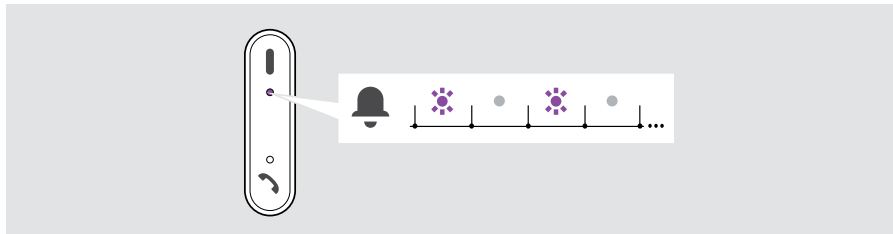
- > Prima o botão Teams durante 1 segundo e solte-o para levantar ou baixar a mão.



Verificar notificações do Teams

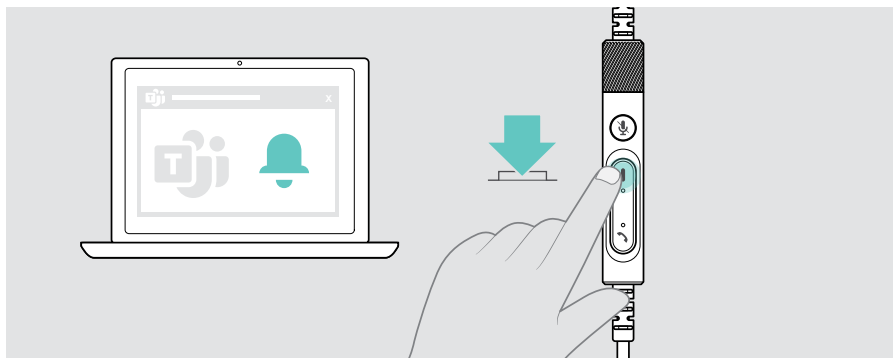
O LED Teams pisca na cor roxa para indicar o seguinte:

- Notificação de entrada numa reunião
- Notificação de voice mail
- Notificação de chamada perdida



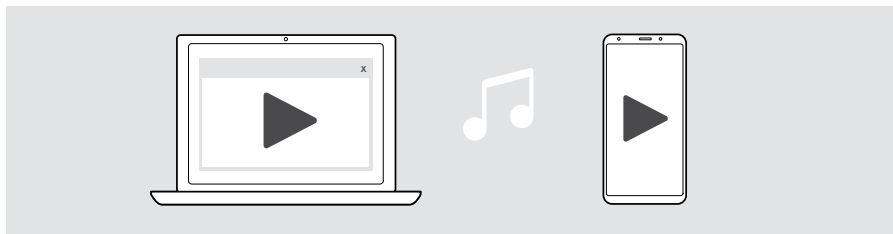
Para verificar estas notificações no ecrã:

- > Toque no botão Teams.



Ouvir conteúdo multimédia

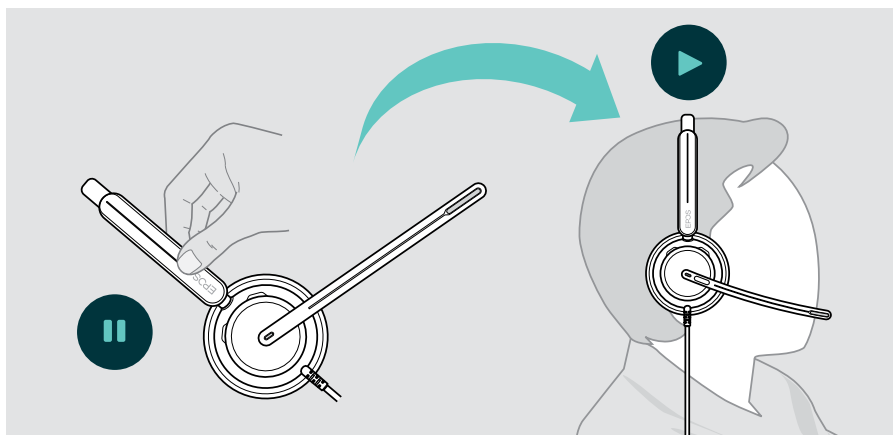
- > Reproduza o conteúdo multimédia no seu dispositivo ligado.



Controlo através do sensor de deteção de utilização

Os auscultadores estão equipados com um sensor de deteção de utilização que regista se estão ou não colocados na cabeça.

- > Retire os auscultadores.
A reprodução de multimédia é parada.
- > Coloque os auscultadores.
A reprodução de multimédia é retomada se tiver sido pausada através do sensor de deteção de utilização.



Esta função pode ser ativada/desativada através do EPOS Connect.

Controlo através do botão

Se suportadas pelo dispositivo ligado e pela aplicação multimédia, estão disponíveis as seguintes funções:



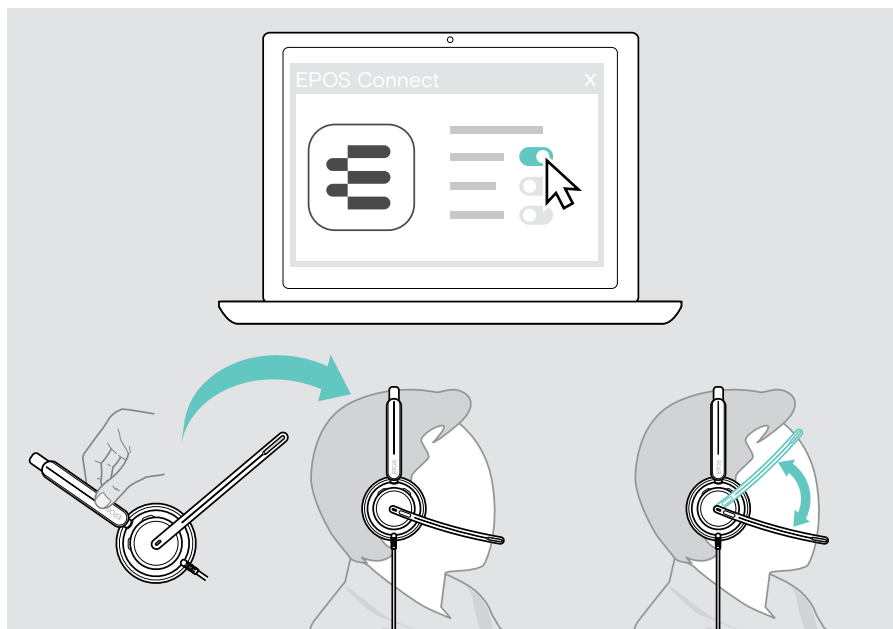
É bom saber

Ativar/desativar as funções do sensor

Os auscultadores estão equipados com um sensor de deteção de utilização que regista se estão ou não colocados na cabeça. Um segundo sensor regista a posição do braço articulado.

Através do **EPOS Connect** pode:

- > Ativar ou desativar as funcionalidades Smart.



Definições disponíveis:

Atender uma chamada

Aceita uma chamada quando coloca os auscultadores

Aceita uma chamada se mover o braço articulado para baixo

Modo de silêncio

Silencia o microfone quando os auscultadores são retirados durante uma chamada e reativa-o quando são colocados de novo

Silencia o microfone se mover o braço articulado para cima e ativa o microfone quando o mover para baixo

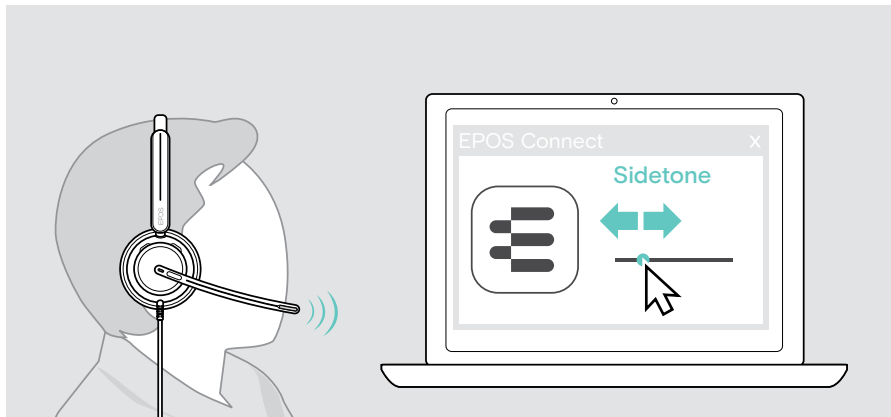
Reproduzir/Pausa

A reprodução multimédia faz uma pausa quando retira os auscultadores e continua quando os volta a colocar

Ajustar o Sidetone

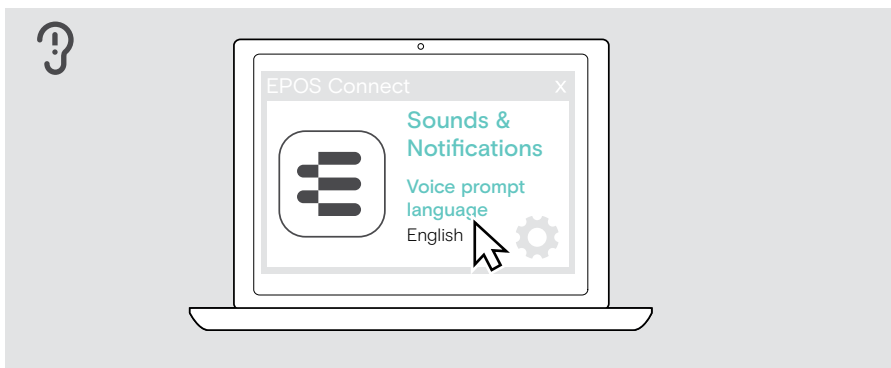
O Sidetone é o feedback audível da sua própria voz durante uma chamada telefónica. O Sidetone ajuda-o a baixar a sua voz e a falar a um nível natural e confortável.

- > Ajuste o nível do Sidetone no **EPOS Connect**.



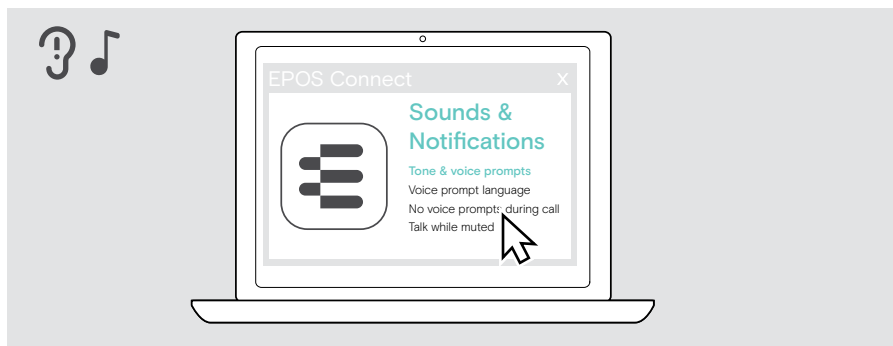
Alterar o idioma dos comandos de voz

- > Escolha o idioma dos comandos de voz correspondentes a partir da lista no **EPOS Connect** (Inglês por predefinição).



Ajustar sons e notificações

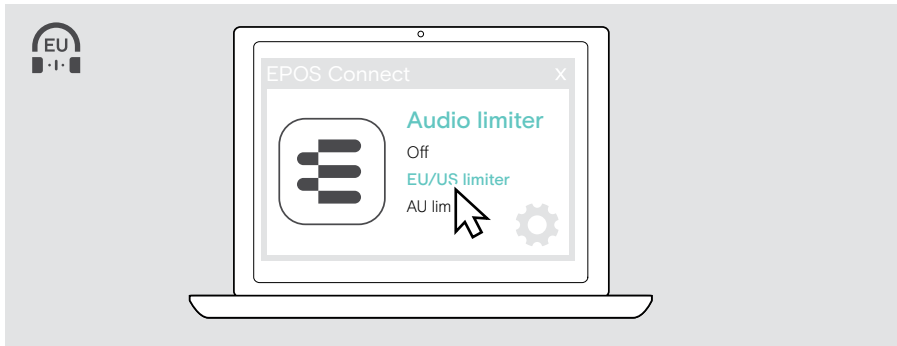
> Altere os sons e as notificações no **EPOS Connect**.



Tom e comandos de voz	Liga/desliga os comandos de voz nos auscultadores
Idioma dos comandos de voz	Altera o idioma dos comandos de voz nos auscultadores
Sem comandos de voz durante a chamada	Ativa/desativa comandos de voz não essenciais durante uma chamada
Falar em modo silenciado	Liga/desliga a intermitência adicional do LED do braço articulado: Geralmente, o LED acende-se a vermelho enquanto está silenciado. Se ativar esta função, o LED pisca assim que começar a falar, como lembrete adicional.

Ativar/desativar um Limitador de Áudio

> Escolha um Limitador de Áudio em **EPOS Connect**.



Desligado	Desativar o limitador (ajuste predefinido)
Limitador UE/EU	Ativa o limitador: máx. 90 dB; em conformidade com a Diretiva 2003/10/CE
Limitador AU	Ativar o limitador: máx. 85 dB; em conformidade com a Diretiva AS/ACIF G616:2006

Manutenção e atualização dos produtos

Limpar os produtos

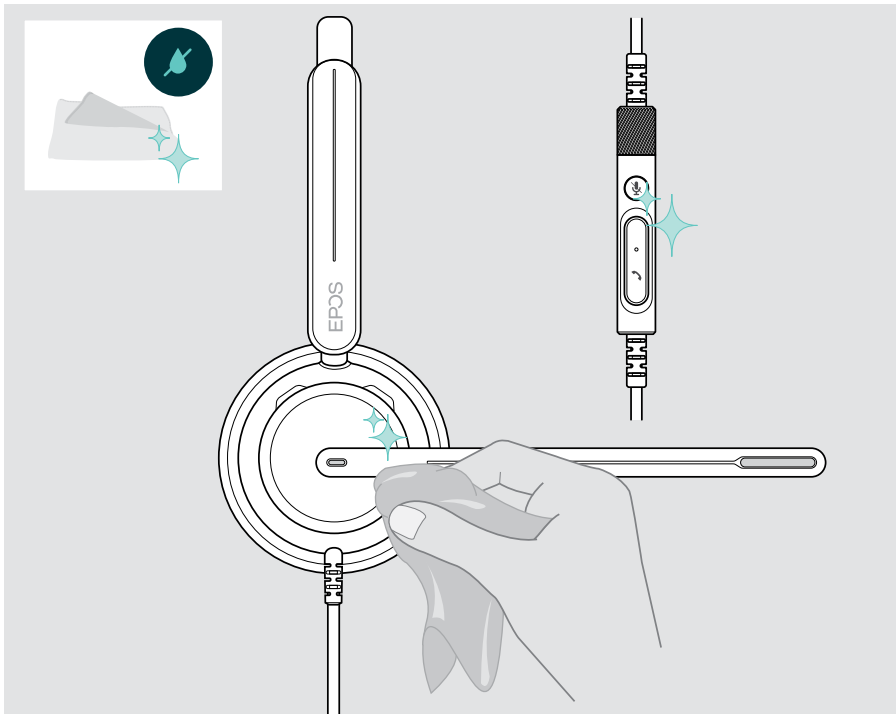
AVISO

Os líquidos podem danificar a parte eletrônica dos produtos!

Os líquidos que penetrem na caixa do dispositivo podem causar um curto-circuito e danificar a parte eletrônica.

- > Mantenha todos os líquidos afastados do produto.
- > Não utilize produtos de limpeza ou solventes.

- > Use apenas um pano seco para limpar o produto.

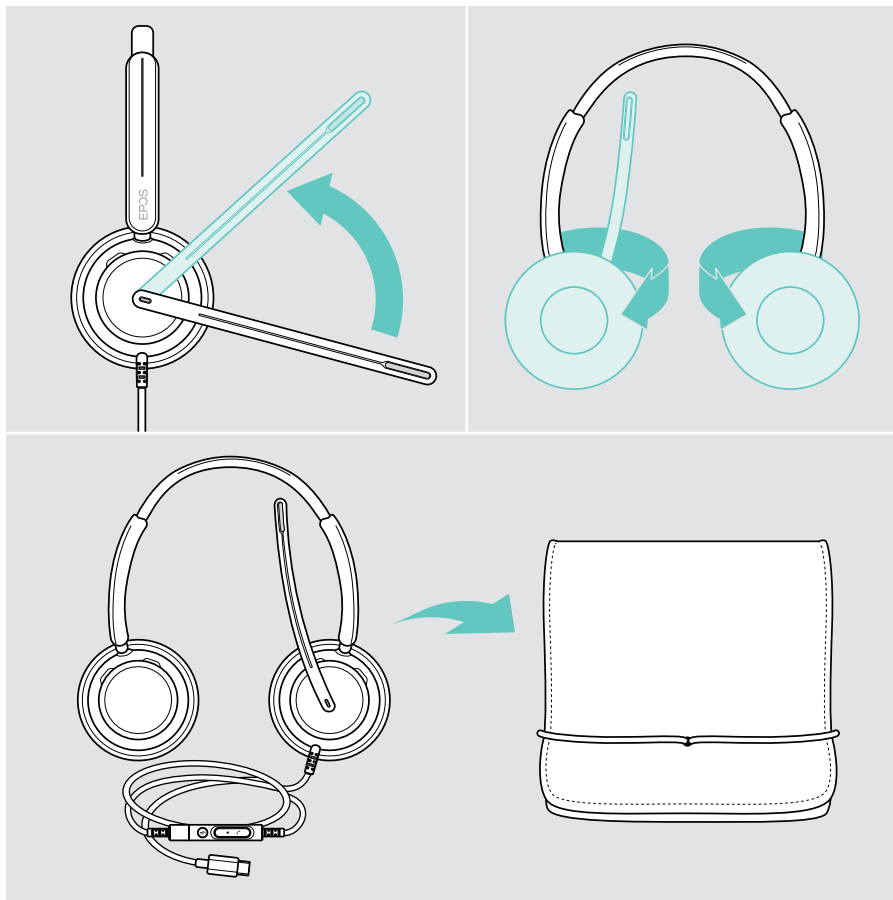


Transporte e armazenamento dos produtos

- > Mantenha os produtos num ambiente limpo e seco.

Para evitar fissuras ou riscos no auscultador:

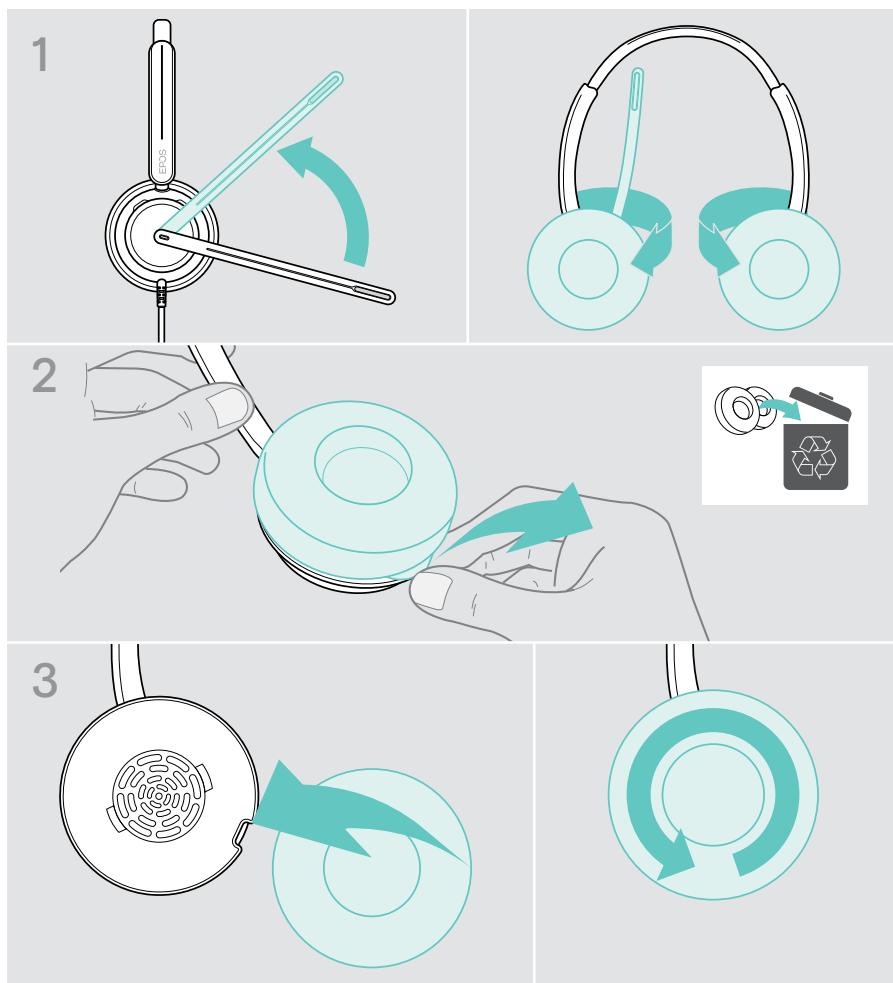
- > Guarde o auscultador no estojo quando não estiver em utilização ou durante o transporte. Levante o braço articulado e torça para dentro das conchas do ouvido.



Substituir o(s) protetor(es) auditivo(s)

Por motivos de higiene, substitua o(s) protetor(es) auditivo(s). Estão disponíveis protetores auditivos de substituição no seu parceiro EPOS.

- 1 Levante o braço articulado e torça para dentro das conchas do ouvido.
- 2 Segure na extremidade do protetor auditivo por trás da concha e puxe-o para cima e para fora da concha.
- 3 Deslize a extremidade do novo protetor auditivo para dentro da pequena reentrância. Rode cuidadosamente o protetor auditivo no sentido contrário ao dos ponteiros do relógio até estar completamente fixado.

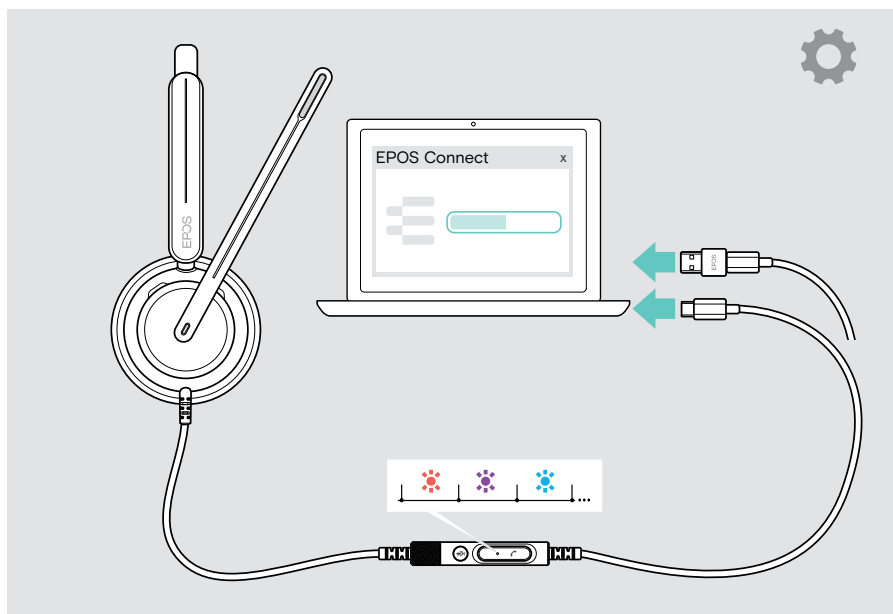


Atualizar o firmware

Mantenha os seus auscultadores atualizados com o firmware mais recente para garantir um funcionamento perfeito e a máxima produtividade. Pode atualizar o firmware dos seus auscultadores utilizando o software gratuito **EPOS Connect** (veja a página 13).

- > Ligue os auscultadores ao computador.
- > Inicie o **EPOS Connect**.

Se houver um novo firmware disponível, o software dar-lhe-á orientação ao longo do processo de atualização.



Se ocorrer um problema...



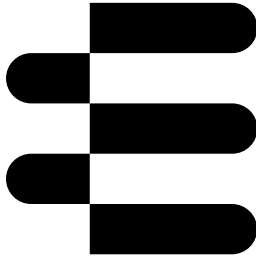
Muitas funções podem ser ativadas/desativadas ou ajustadas através do **EPOS Connect**:

> Ajuste as definições.

Problema	Causa possível	Solução	Página
Sem sinal de áudio	O volume está ajustado a um nível muito baixo	> Aumente o volume através da roda de volume do controlador ou do seu dispositivo ligado.	14
	A ficha do USB não está totalmente inserida	> Volte a inserir a ficha.	11
	Outra fonte de áudio selecionada	> Selecione EPOS IMPACT 7xO nas definições de áudio.	13
O controlador em linha não funciona	A ficha do USB não está totalmente inserida	> Volte a inserir a ficha.	11
O botão do Microsoft Teams não funciona	O Microsoft Teams não está a ser executado no seu computador	> Inicie o Microsoft Teams no seu computador.	-
Bipes em vez de comandos de voz	Comandos de voz desativados	> Ative os comandos de voz através do EPOS Connect.	31
Alertas sonoros durante chamadas perturbam	Comandos de voz ou sons ativados durante chamadas	> Desative os comandos de voz/sons durante as chamadas no EPOS Connect.	31
Comandos de voz demasiado altos ou baixos	Volume dos comandos de voz regulados para demasiado alto ou demasiado baixo	> Rode o botão de volume para ajustar o volume quando estiver no modo de inatividade.	14
Som estéreo espelhado	Lados de utilização dos auscultadores trocados	> Altere a definição do lado de utilização através do EPOS Connect.	10
Ouve a sua própria voz demasiado alta	Sidetone ajustado para muito alto	> Altere a definição do Sidetone através do EPOS Connect.	30
Os auscultadores não respondem aos gestos do sensor de deteção de utilização	Sensor de deteção de utilização desativado	> Ative o sensor de deteção de utilização através do EPOS Connect.	29
		> Retire e volte a inserir os auscultadores para os reiniciar.	-
O Microsoft Teams não funciona	Falha no Microsoft Teams ou na ligação à aplicação	> Reinicie o Microsoft Teams no seu computador.	-
O auscultador não reage ao premir de quaisquer botões	Problemas de software ou hardware	> Utilize o EPOS Connect para reiniciar os auscultadores.	-

Se ocorrer um problema que não esteja listado aqui ou se o problema não puder ser resolvido com as soluções propostas, contacte o seu parceiro local EPOS para obter assistência. Para encontrar um parceiro EPOS no seu país, pesquise em eposaudio.com

eposaudio.com/impact700



DSEA A/S

Kongebakken 9, DK-2765 Smørum, Denmark
eposaudio.com

01/24, A01