

IMPACT 700 系列

贴耳式双耳 USB 耳机

用户指南

目录

欢迎.....	3
包装内容.....	4
IMPACT 700 总览.....	5
图标总览.....	5
耳机总览.....	5
内置线控总览.....	7
如何佩戴耳机.....	10
调整并佩戴耳机.....	10
将麦克风静音.....	10
如何连接?.....	11
A 直接连接到您的电脑.....	11
B 连接到您的移动设备.....	12
安装 EPOS Connect 桌面应用程序.....	13
更改音频设置 - Microsoft® Windows.....	13
如何使用 - 基本功能.....	14
改变音量.....	14
将耳机麦克风静音.....	16
使用耳机拨打电话.....	17
拨打电话.....	17
接听/挂断来电.....	18
保持正在进行的通话 (暂停).....	20
挂断电话.....	21
管理多个通话.....	22
仅使用 Microsoft® Teams - IMPACT 7xOT.....	24
启用 Microsoft® Teams.....	25
在 Teams 会议中举手.....	25
检查 Teams 通知.....	26
播放媒体音频.....	27
通过接近传感器进行控制.....	27
通过按钮进行控制.....	28

实用信息.....	29
激活/禁用传感器功能.....	29
调整侧音.....	30
更改语音提示的语言.....	30
声音和通知.....	31
启用/禁用音频限制器.....	32
维护和更新产品.....	33
清洁产品.....	33
携带和存放产品.....	34
更换耳垫.....	35
更新固件.....	36
如果出现问题.....	37

注册商标

USB Type-C® 和 USB-C® 是 USB Implementers Forum 的商标。
所有其他商标均为其各自所有者的资产。

欢迎

无论背景噪音如何，这款单耳耳机都能提供自然生动的声音，确保每次通话都令客户满意。三个基于 EPOS BrainAdapt™ 的数字麦克风提供业界领先的语音拾取，让客服人员的声音清晰可闻。

精心打造的轻巧设计和柔软记忆海绵耳垫专为全天佩戴而设计，可为客服人员带来前所未有的舒适感。帮助您的客服人员保持高效工作并避免疲劳。

符合人体工程学的通话控制器就置于耳机下方，非常便于操作。智能功能可通过直观的手势将通话静音并取消静音，帮助客服人员更高效地处理更多通话。IMPACT 700 与领先的呼叫中心平台和统一通信提供商兼容，是一种简单的即插即用解决方案。

主要优势与性能

业界领先的语音拾取，可实现自然的通话
EPOS AI™ 赋能的三个波束成形麦克风可抑制噪音并传输自然的语音，让您享受出色的通话清晰度。

一整天都保持舒适
这款轻巧的耳机配有柔软的人造革耳垫，可全天佩戴，确保客服人员享有舒适的体验。

符合人体工程学的内置线控，可实现顺畅通话
直观的内置线控始终触手可及，让您随时随地轻松接听电话、将麦克风静音并调整音量。

专为在繁忙工作环境中保持高度专注而设计
被动降噪、语音清晰度和 ActiveGard™ 声学冲击保护让您始终专注于客户。

独享 3 年延长质保
这款产品经久耐用，可长期承受高强度使用，让您高枕无忧。



有关安全说明，请参阅“安全指南”。



有关规格，请查阅 eposaudio.com 上提供的资料页。

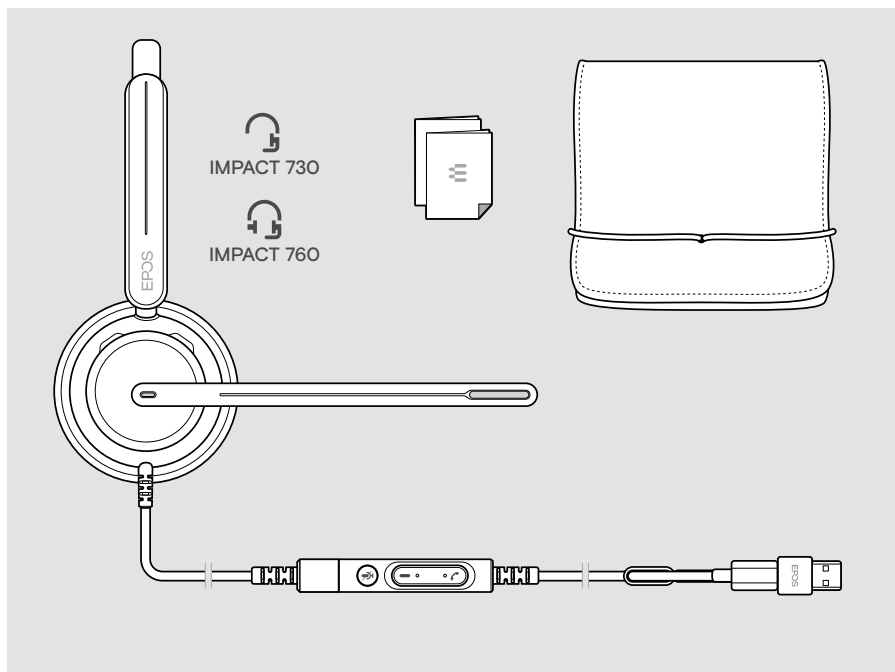


配件列表可在 eposaudio.com 上的产品页面上找到。

包装内容


IMPACT 730 | IMPACT 760

IMPACT 730T | IMPACT 760T: Microsoft Teams 版本

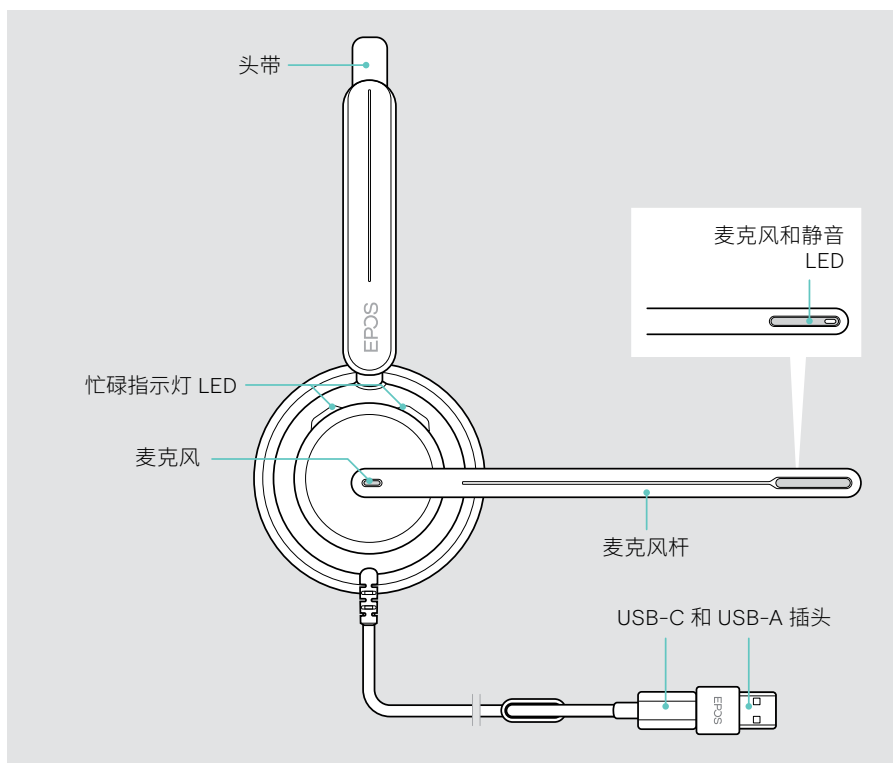


IMPACT 700 总览

图标总览

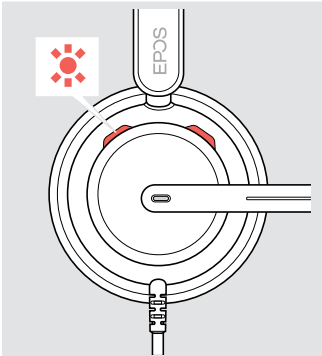



	点击按钮		备注: 实用信息
	双击按钮		LED 指示灯
	长按按钮		您会听到语音提示或音调

耳机总览

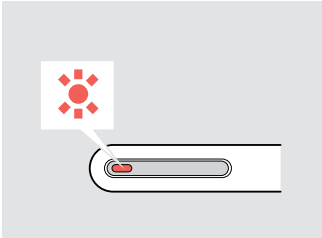





耳机 LED 总览

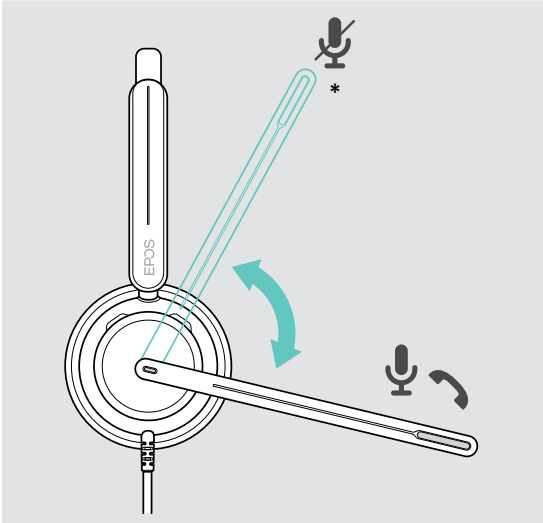
忙碌指示灯 LED

		表示
	1x 	耳机开启
	 ...	来电
		正在进行的通话

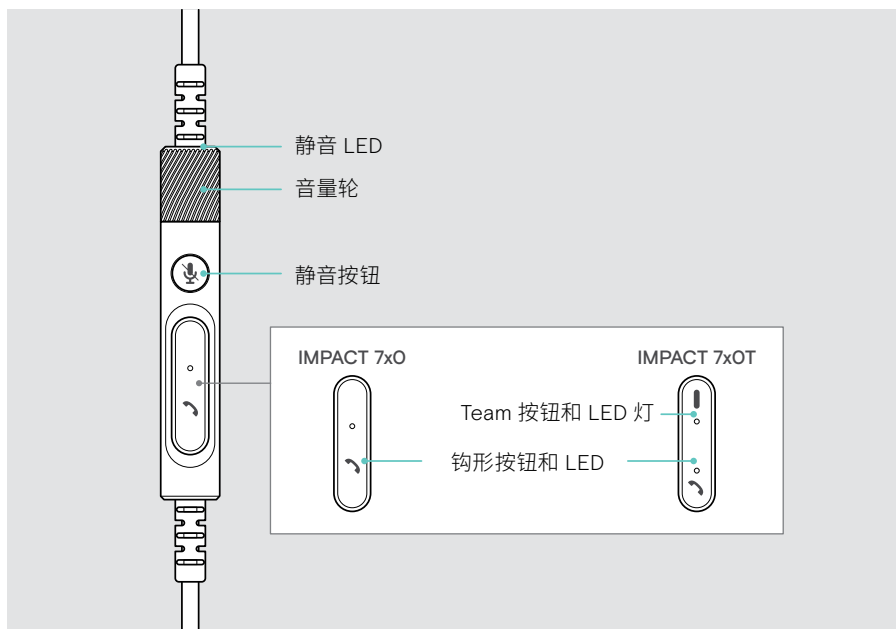
麦克风杆上的静音 LED

		表示
	1x 	耳机开启
		麦克风静音
	 ...	麦克风静音期间的通话

麦克风杆功能概览

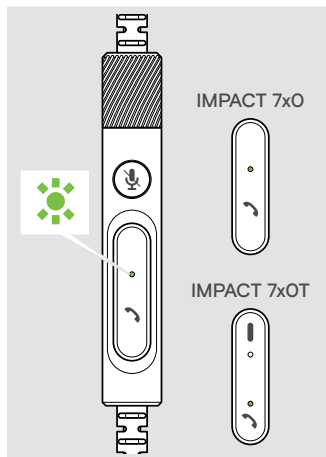
	<p>提起麦克风杆：</p> <ul style="list-style-type: none"> • 静音麦克风
	<p>降低麦克风杆：</p> <ul style="list-style-type: none"> • 取消麦克风静音 • 接听电话 <p><small>* 可通过 EPOS Connect 激活/停用此功能。</small></p>

内置线控总览



内置线控 LED 总览

钩形 LED

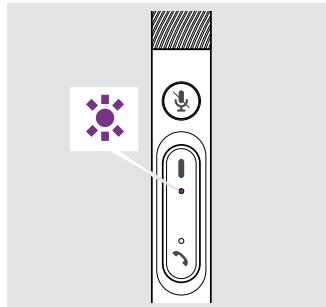


表示



Teams LED (IMPACT 7xOT)

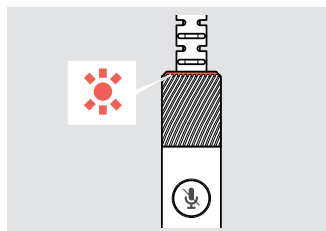
表示



	连接到 Teams
	Teams 通知
	正在连接 Teams

静音 LED

表示



	麦克风静音
	麦克风静音期间的通话

内置线控按钮总览

钩形按钮

按

功能

页数

		接听电话	18
		挂断电话	21
		2 个电话: 接听来电并结束当前通话	22
		2 个电话: 结束当前通话并保持第二个通话	23
		将当前通话置于保持 (暂停) 状态/挂断通话	20
		2 个电话: 接听来电并保持当前呼叫通话	22
	2 个电话: 在两个通话之间切换	23	
	拒接来电	20	
		2 个电话: 拒接来电并保持当前通话	23

Teams 按钮
(IMPACT 7xOT)

	按	功能	页数
		启用 Microsoft Teams	24
		开启后在 Teams 会议中举手/放下手	25

静音按钮

	按	功能	页数
		麦克风静音/取消静音	16
		开始/暂停音频播放	27

音量轮

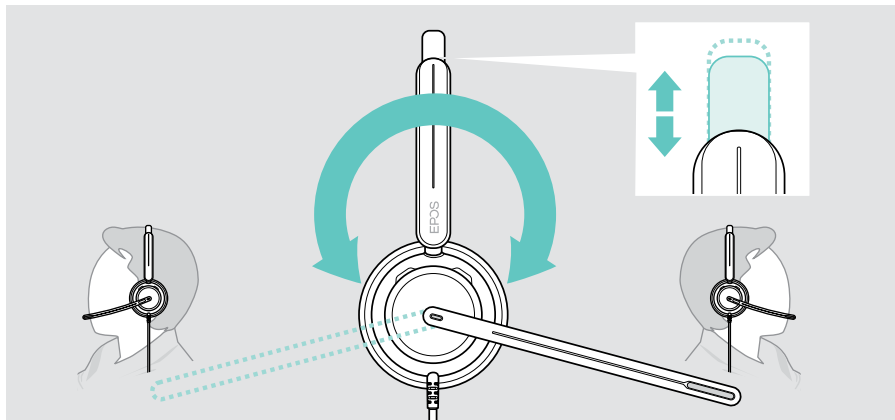
	转动	功能	页数
		增大音量	14
		减小音量	14

如何佩戴耳机

调整并佩戴耳机

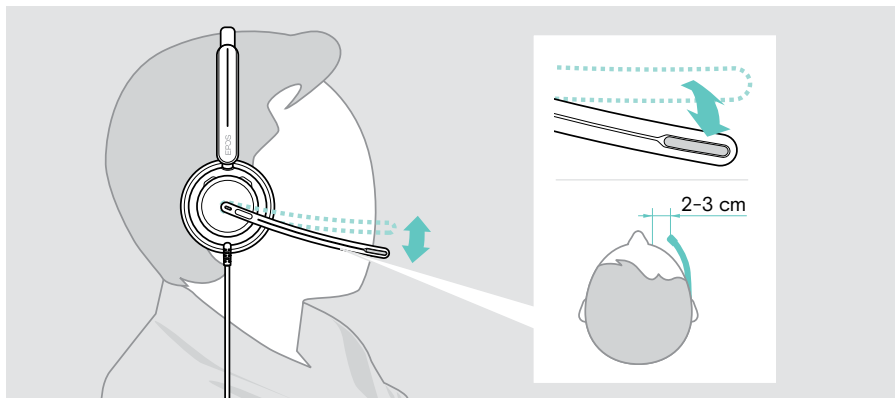
为获得良好的音质和理想的佩戴舒适度：

- > 调整耳机，使耳垫舒适地安放在耳朵上。
- > 旋转麦克风杆以改变佩戴角度。通过 **EPOS Connect** 切换立体声通道。



将麦克风静音

- > 弯曲并旋转麦克风杆，使麦克风距离嘴角约 0.8 英寸 (2 厘米)。



如何连接？

您可以连接耳机：

- **A** 连接到您的电脑**或**
- **B** 连接到您的移动设备

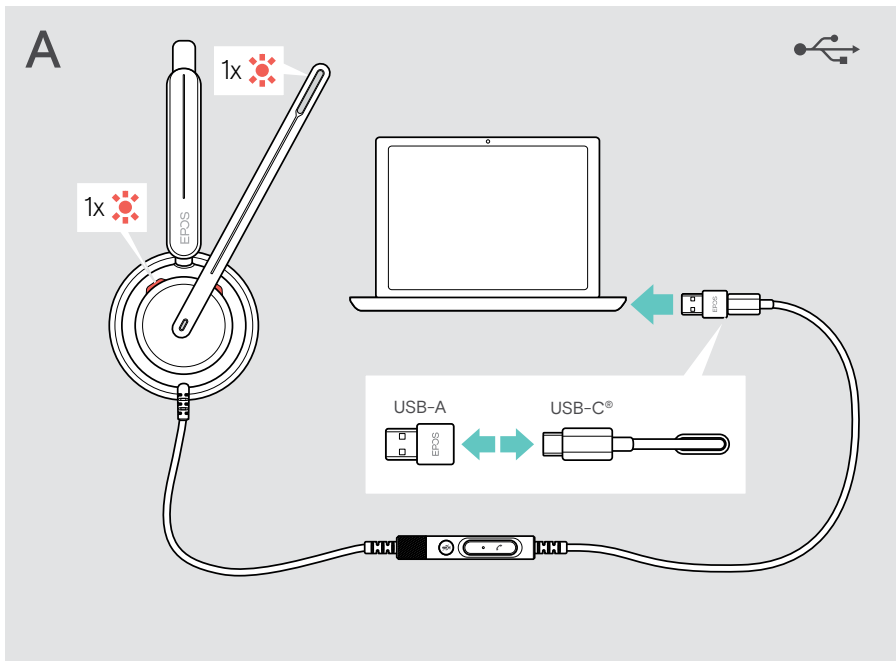
您可以从 USB 线缆上完全取下并重新连接 USB-A 转换器。

要拆除 USB-A 转换器：

- > 从 USB-C 插头上断开连接转换器。
- > 将 USB 插头穿过橡胶支架末端的小开口。

A 直接连接到您的电脑

- > 连接或断开 USB-A 转换器。
- > 将适配器插入电脑的 **USB-A** 端口。
通电时，麦克风杆尖端的忙灯 LED 和静音 LED 会短暂亮起。



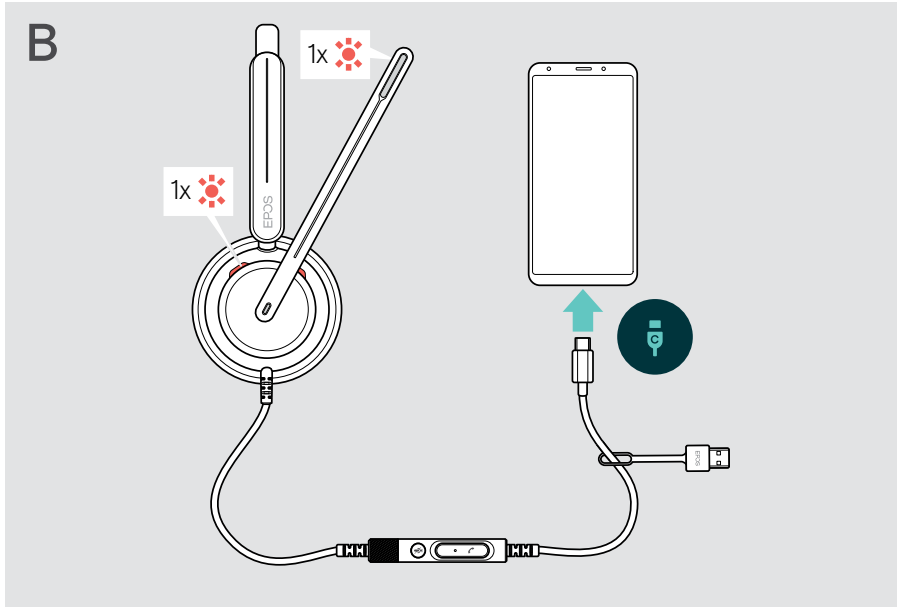
断开 USB 线缆：

- > 从 USB 端口中拔出插头。

B 连接到您的移动设备

以下功能取决于所连接的移动设备和应用程序，可能不适用于所有设备。

- > 拔下 USB-A 转换器。
- > 将耳机插入移动设备的 USB-C 端口。
通电时，麦克风杆尖端的忙灯 LED 和静音 LED 会短暂亮起。



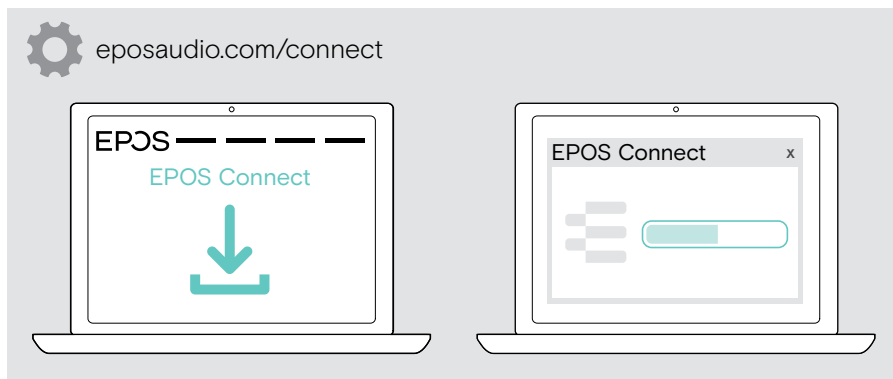
断开 USB 线缆：

- > 从 USB 端口中拔出插头。

安装 EPOS Connect 桌面应用程序

这款免费 **EPOS Connect 软件** 可让您配置并更新耳机，并提供其他设置。

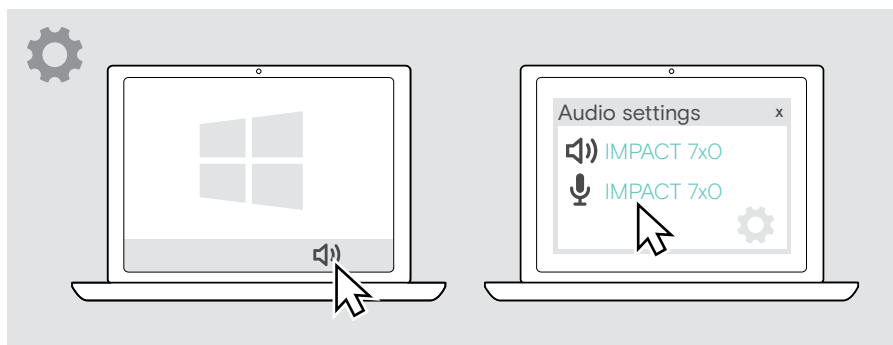
- > 从 eposaudio.com/connect 页面下载软件。
- > 安装软件。您需要拥有电脑的管理员权限--如有需求，请与您的 IT 部门联系。



更改音频设置 – Microsoft® Windows

如果连接一个新耳机，Windows 通常会自动更改音频设置。如果已连接耳机，但听不到声音：

- > 请右击 Audio 图标。
- > 在输出项中选择 IMPACT 7x0 作为扬声器。
- > 在输入项中选择 IMPACT 7x0 作为麦克风。



如何使用 - 基本功能



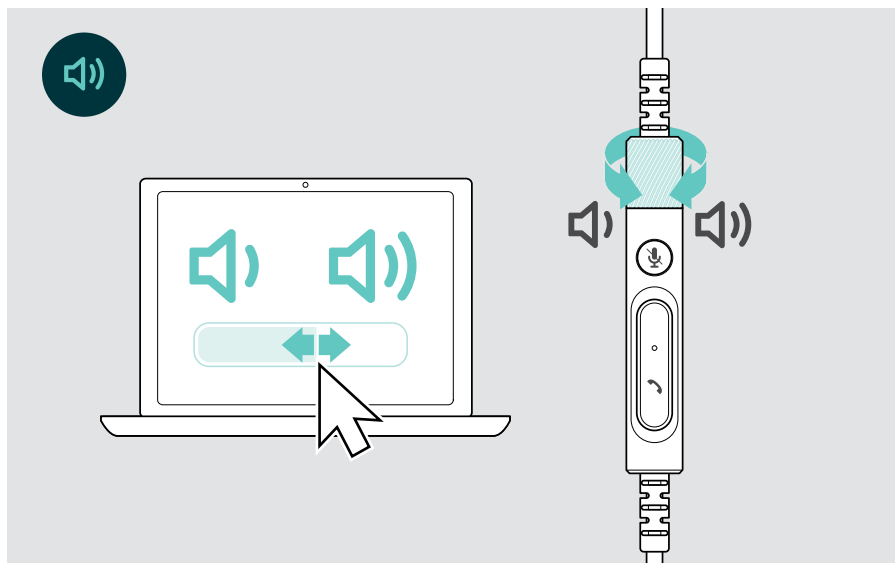
注意
小心听力受损!

长时间以高音量听音可导致永久性听力损伤。

- > 戴上耳机之前, 请调低相连设备的音量。
- > 不要让自己持续暴露于高音量。

改变音量

- > 调整所连接设备的通话和流媒体音量。或者
- > 顺时针或逆时针转动音量滚轮以增加或减小音量。
音量达到最高值或高低值时, 会发出两声哔声。



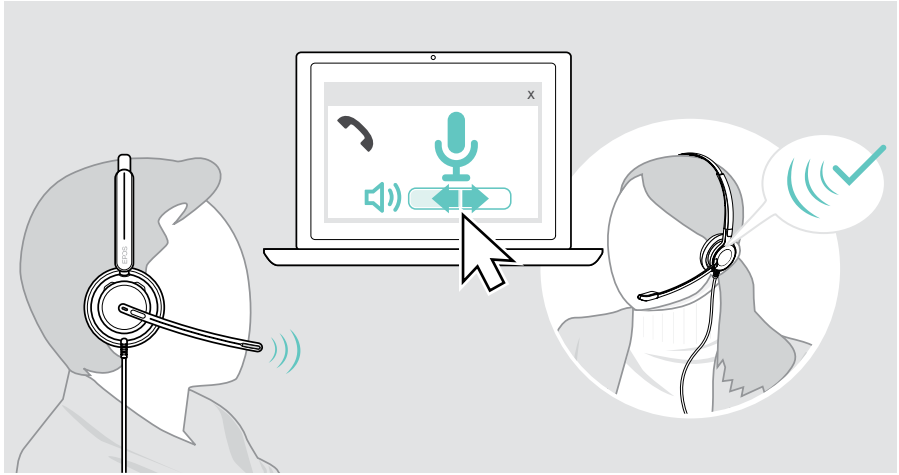
更改语音提示的音量

耳机处于空闲模式时 (不在通话或流媒体期间):

- > 转动音量轮。

调整耳机麦克风的音量，搭配软电话使用

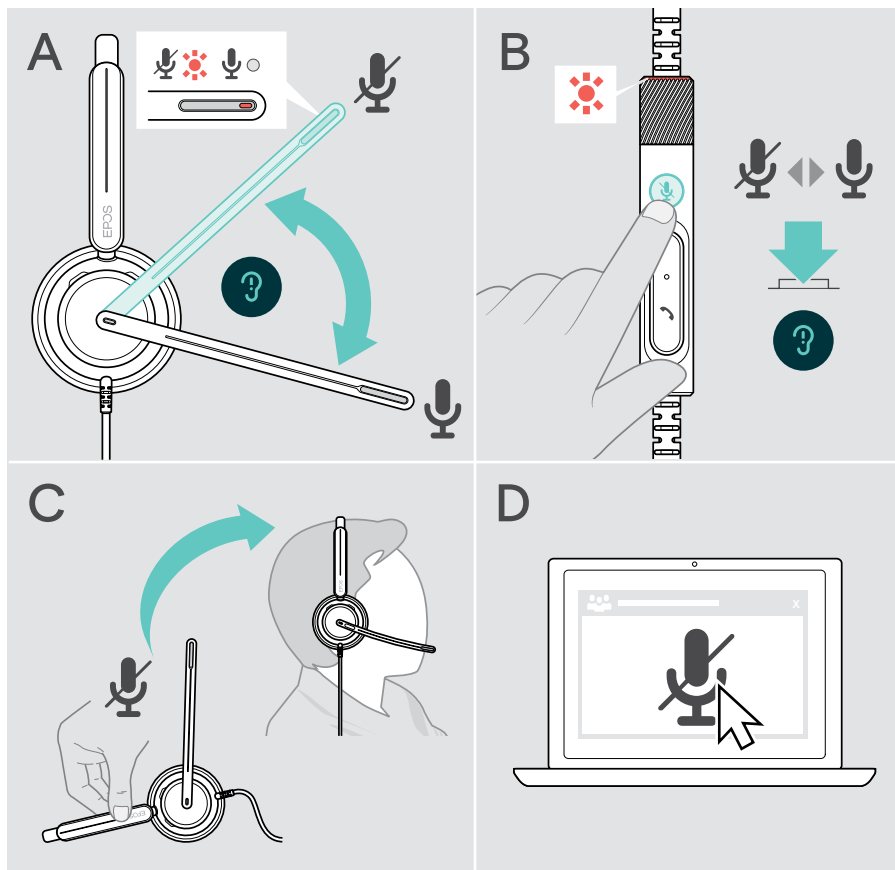
- > 在连接的设备上发起呼叫时，对方可以帮助您找到合适的麦克风音量设置。
- > 在软件电话应用程序或电脑音频应用程序中更改麦克风的音量。



将耳机麦克风静音

麦克风静音或者取消静音：

- > A 向上或向下移动麦克风杆（感觉到轻微撞击）*或
 - > B 点按内置线控上的静音按钮，或
 - > C 摘下或戴上耳机*或
 - > D 使用您的软电话界面。
- 静音 LED 在静音时亮红光。



如果在麦克风静音时说话，则静音 LED 会闪烁红光。*



* 可通过 EPOS Connect 激活/停用此功能。

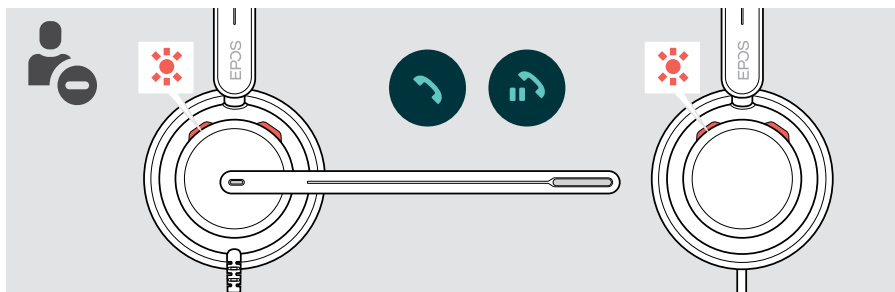
使用耳机拨打电话

以下功能取决于所连接的设备。

通过电脑拨打电话：

- > 安装软电话（VoIP 软件）或向您的管理员寻求支持。

只要您正在通话或处于通话保持状态，忙碌指示灯 LED 就会亮红光。



拨打电话

- > 在已连接的设备上打电话。



如果您的呼叫没有自动转移到耳机：

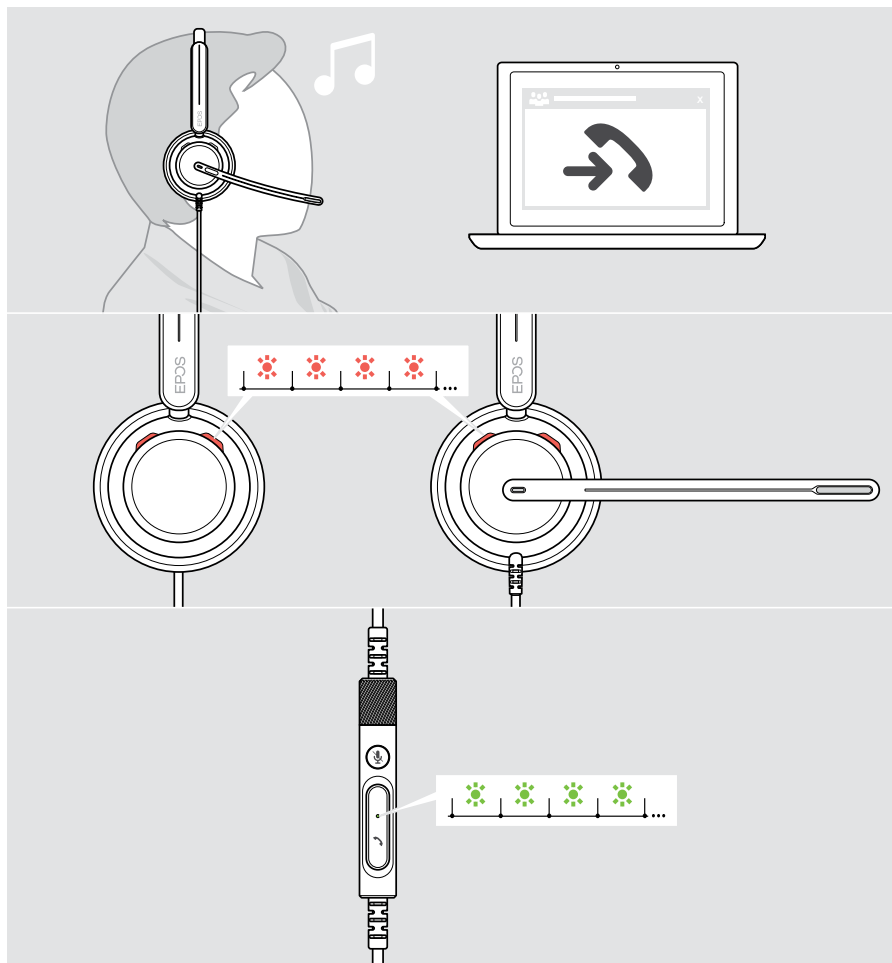
- > 请在所连接设备的使用说明书中搜索此功能。

接听/挂断来电

接听来电的方式有三种。您还可以通过连接的设备接听电话。

来电时的指示信息

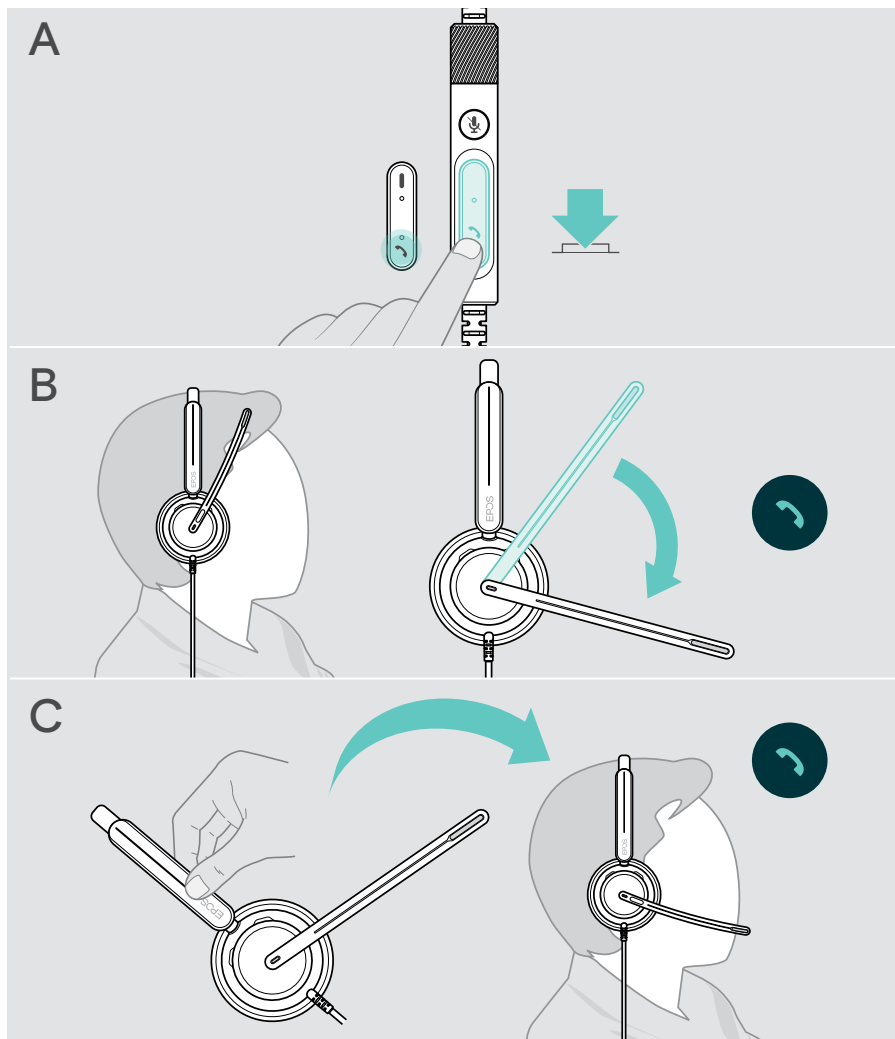
接听电话时，您会听到铃声。耳机上的 LED 忙碌指示灯和控制器上的钩形 LED 开始闪烁。



接听电话

您可以通过三种不同的方式接听电话：

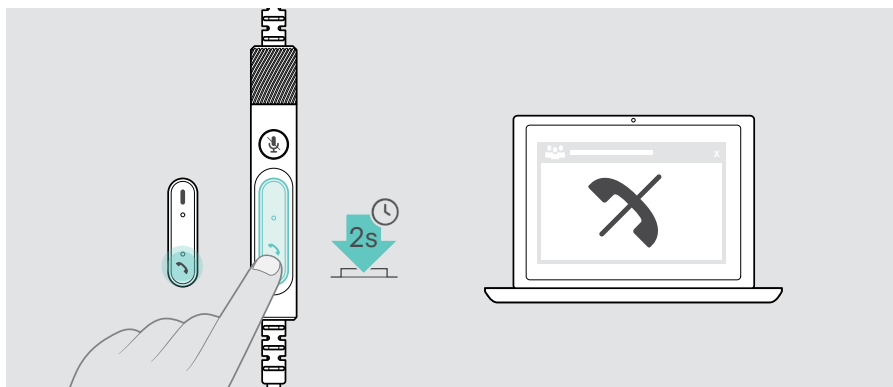
- > **A** 按下钩形按钮。或者
- > **B** 向下移动麦克风杆（如已抬起）。*或
- > **C** 如果未佩戴，请戴上耳机*。该耳机配有接近传感器，当戴上耳机时，该传感器会进行记录。



* B + C: 此功能可通过 EPOS Connect 激活/停用。

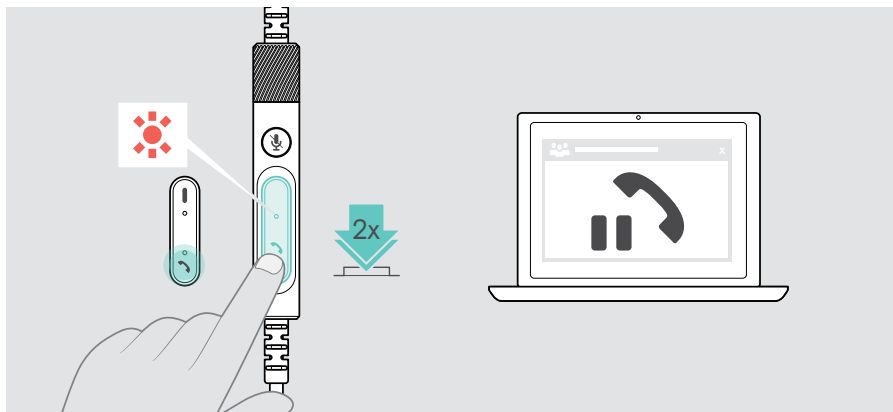
挂断来电

- > 长按挂按钮 2 秒。



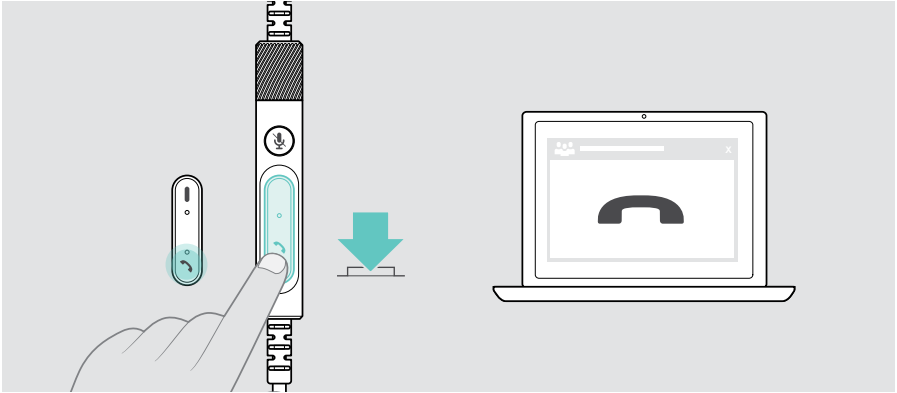
保持正在进行的通话（暂停）

- > 双击形按钮，保持或取消保持通话。



挂断电话

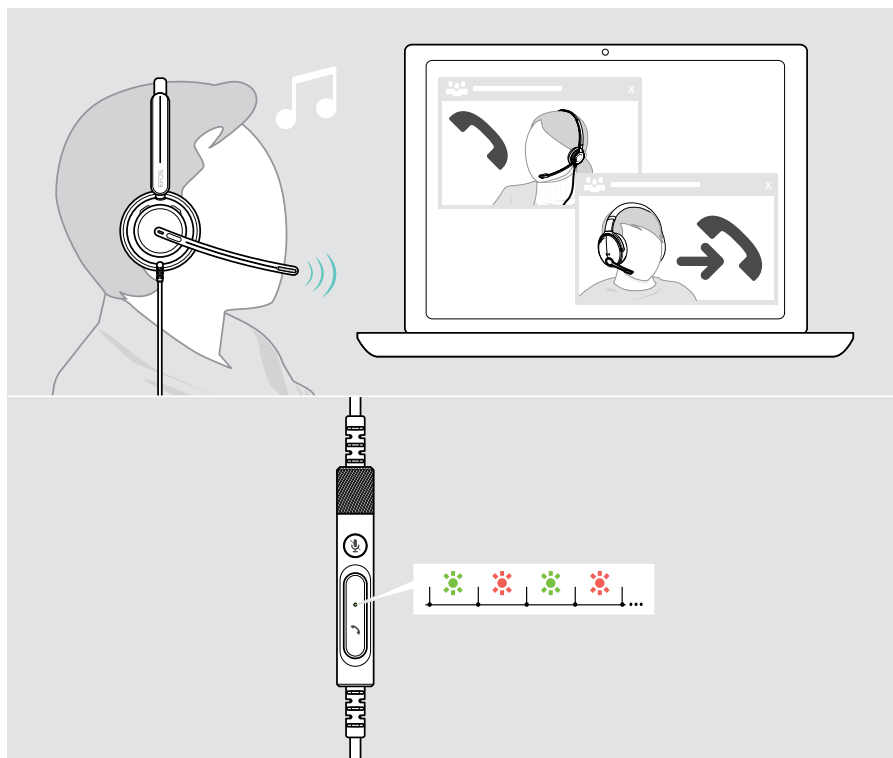
- > 点击钩形按钮结束通话。**或者**
- > 在已连接的设备上打电话。



管理多个通话

可同步管理两个通话。

如果您正在通话时接到另一个电话，将会响起敲门声。只要处理第二个呼叫，控制器的钩形 LED 就会闪烁红色和绿色。



接听/拒绝第二个电话

正在进行的通话	第二个来电	操作	说明
			接听来电并结束当前通话
			接听来电并保持当前通话
			拒接来电并继续当前通话

在通话/结束当前通话之间切换

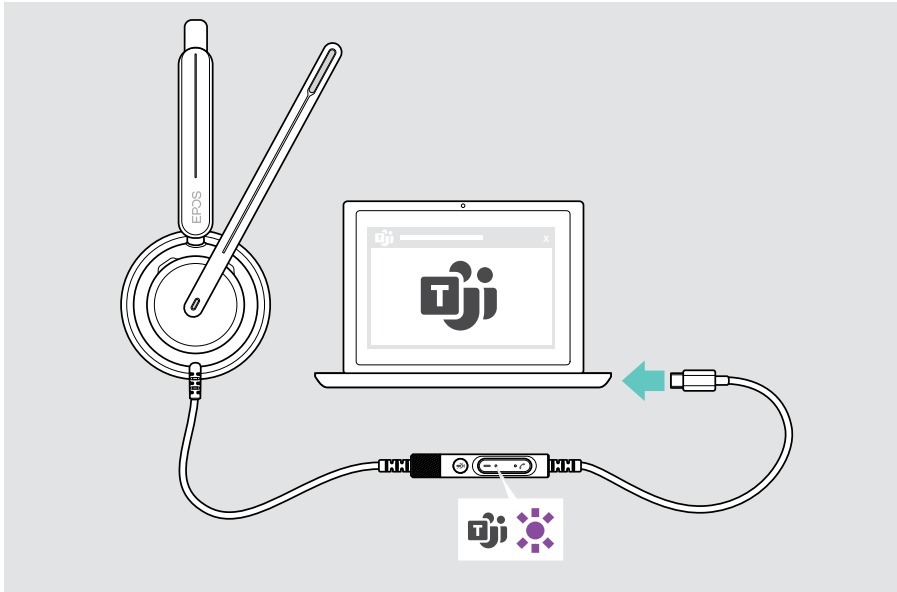
正在进行的通话	第二个保持的通话	操作	说明
			在当前通话和保持的通话之间切换
			结束当前通话并保持第二个通话

仅使用 Microsoft® Teams – IMPACT 7x0T

搭配耳机使用 Microsoft Teams:

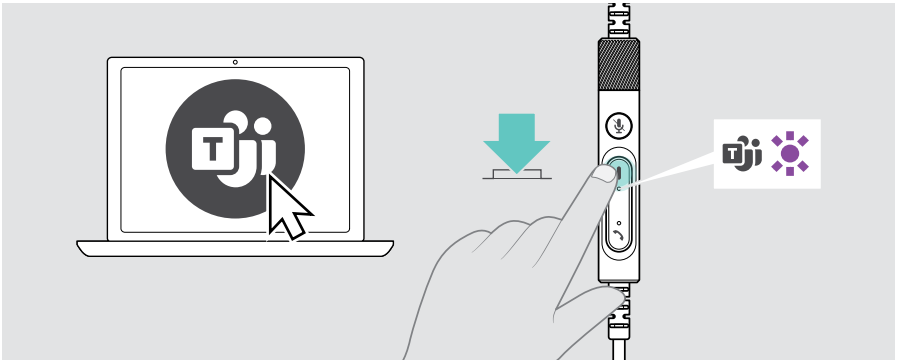
- > 11 将耳机连接到电脑 - 请参阅第 页。

如果 Microsoft Teams 已在您的电脑上运行, 则控制器的 Teams LED 将亮紫光。
否则, 安装和运行 Microsoft Teams。



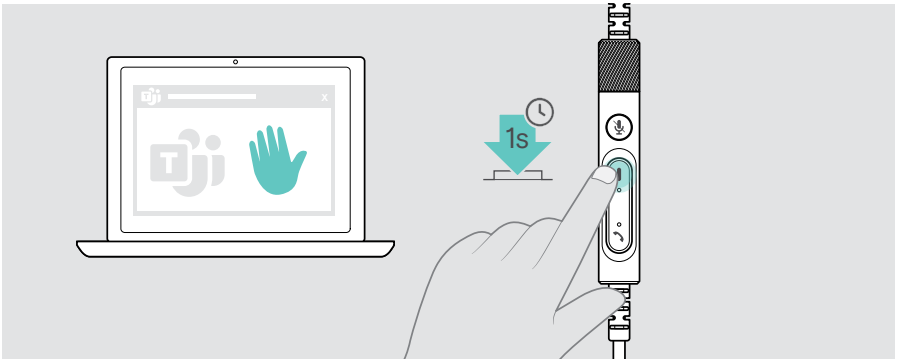
启用 Microsoft® Teams

- > A 按下 Teams 按钮。或者
- > B 在连接的设备上打开 Microsoft Teams。



在 Teams 会议中举手

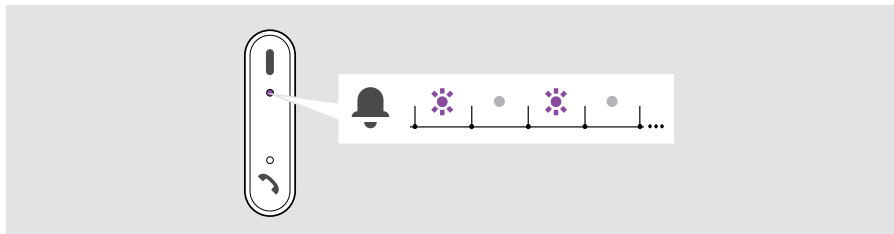
- > 按住 Teams 按钮 1 秒钟，然后松开它以举起或放下手。



检查 Teams 通知

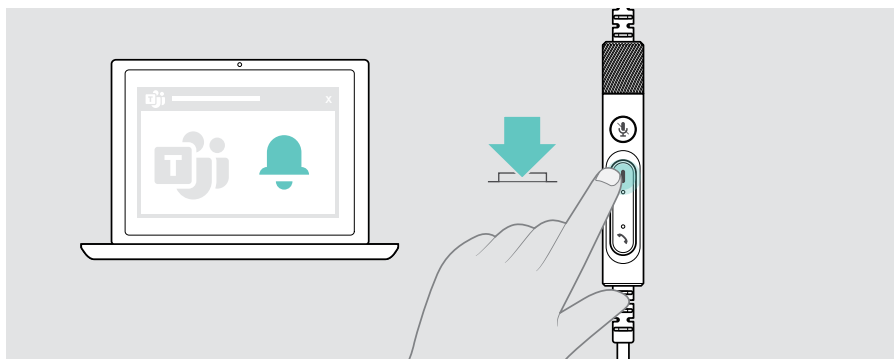
Teams LED 跳动紫色表示：

- 会议加入通知
- 语音邮件通知
- 未接来电通知



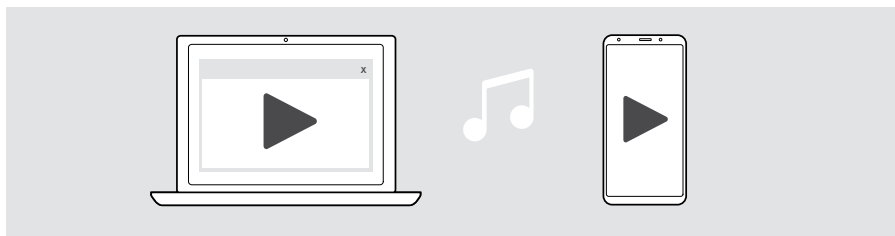
如需在屏幕上查看这些通知：

- > 按下 Teams 按钮。



播放媒体音频

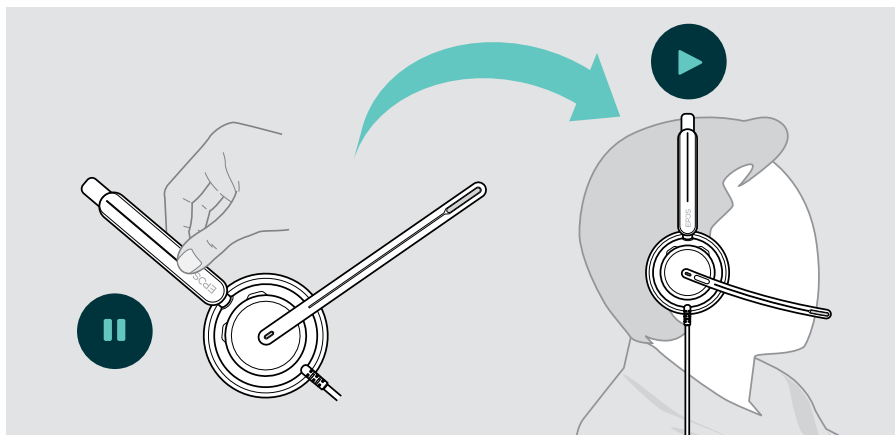
- > 在相连的设备上播放多媒体。



通过接近传感器进行控制

耳机配有接近传感器，可记录耳机是否位于头部。

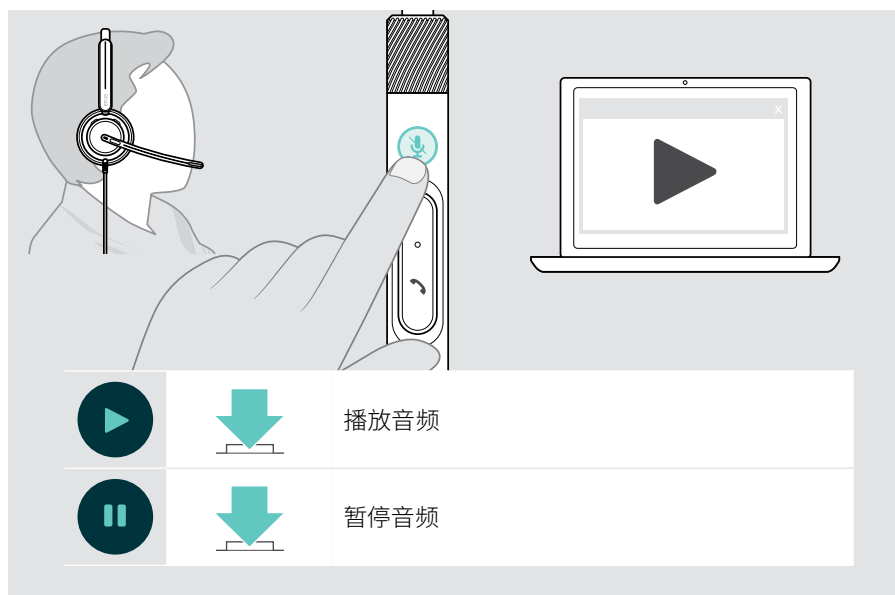
- > 取下耳机。
媒体播放将暂停。
- > 戴上耳机。
如果通过接近传感器暂停了媒体，则媒体播放继续。



此功能可通过 EPOS Connect 激活/停用。

通过按钮进行控制

如果连接的设备 and 媒体应用程序支持这些功能，则可以使用：



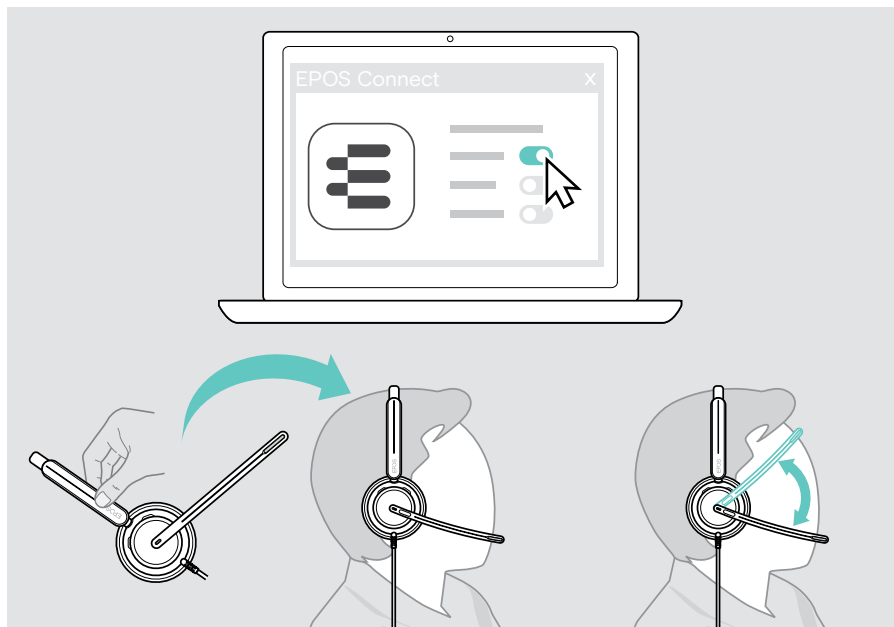
实用信息

激活/禁用传感器功能

耳机配有接近传感器，可记录耳机是否位于头部。第二个传感器会记录麦克风杆位置。

通过 **EPOS Connect**，您可以：

- > 激活或禁用智能功能。



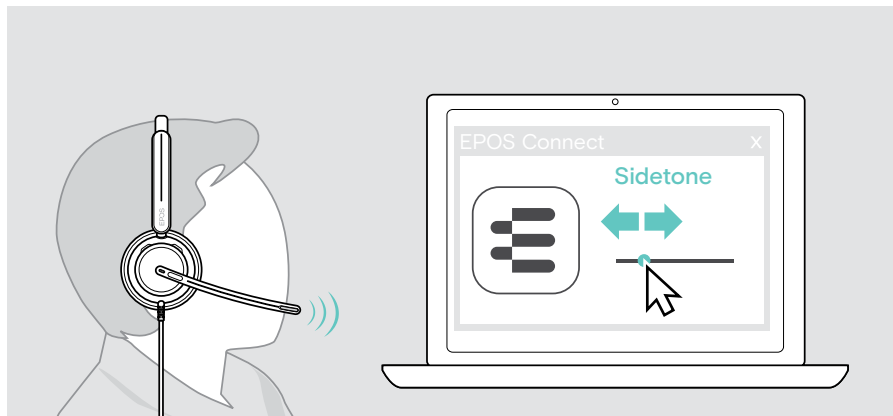
提供以下几个设置：

接听来电	戴上耳机即可听电话
	向下移动麦克风杆即可接听电话
静音	在通话过程中取下耳机时静音麦克风，再次戴上耳机时取消静音
	当您向上移动麦克风杆时，麦克风静音；当您向下移动麦克风杆时，麦克风取消静音
播放/暂停	在取下耳机时会暂停媒体播放，而当再次戴上耳机时继续媒体播放。

调整侧音

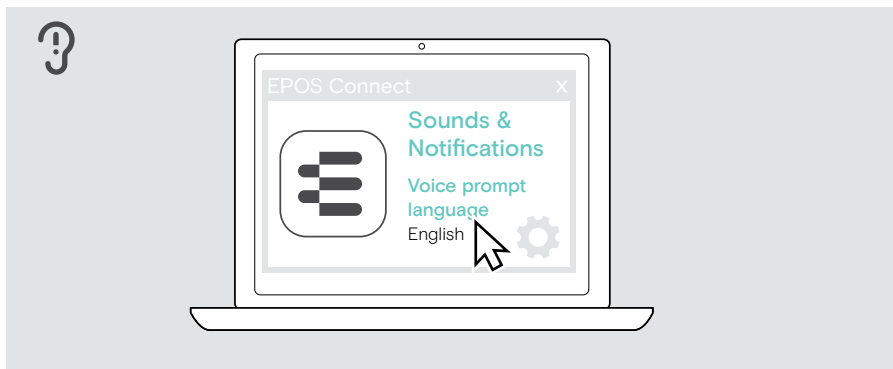
侧音是您在通话过程中听到自己声音的响应。侧音可帮助您降低语音，以自然舒适的音量说话。

> 调整 EPOS Connect 的侧音级别。



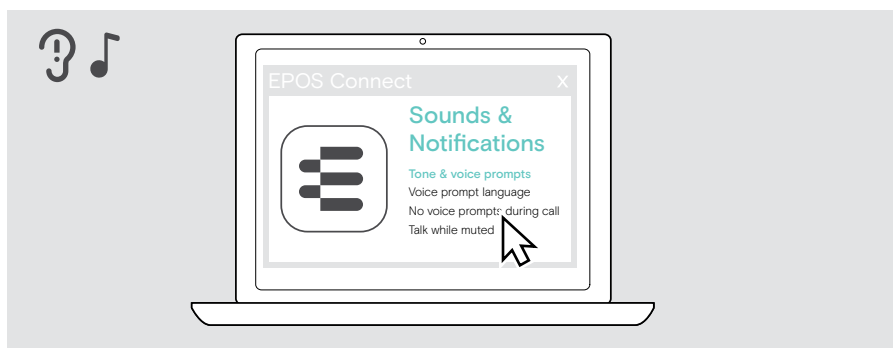
更改语音提示的语言

> 从 EPOS Connect 的列表中选择相应的语音提示语言（默认为英语）。



声音和通知

> 在 EPOS Connect 中更改声音和通知。



点击音调和
语音提示。

在耳机中开启/关闭语音提示。

语音提示语言

选择耳机中语音提示的语言

通话过程中
无语音提示

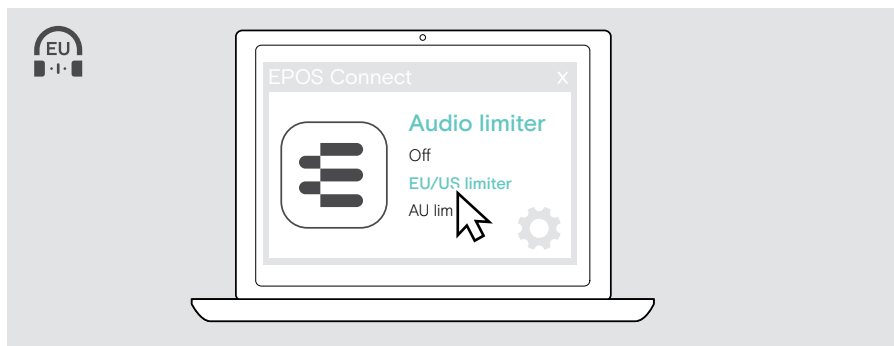
在通话过程中关闭非必要的语音提示

静音时进行通话

打开/关闭麦克风杆 LED 的附加闪烁：
静音时 LED 通常亮红光。如果您激活此功能，
则开始说话时 LED 会立即闪烁，作为额外的提醒。

启用/禁用音频限制器

> 在 EPOS Connect 中选择音频限制器。



关闭	停用限制器（默认设置）
欧盟/美国限制器	激活限制器：最高 90 dB； 符合 2003/10/EC 指令
澳大利亚限制器	激活限制器：最高 85 dB； 符合 AS/ACIF G616:2006 指令

维护和更新产品

清洁产品

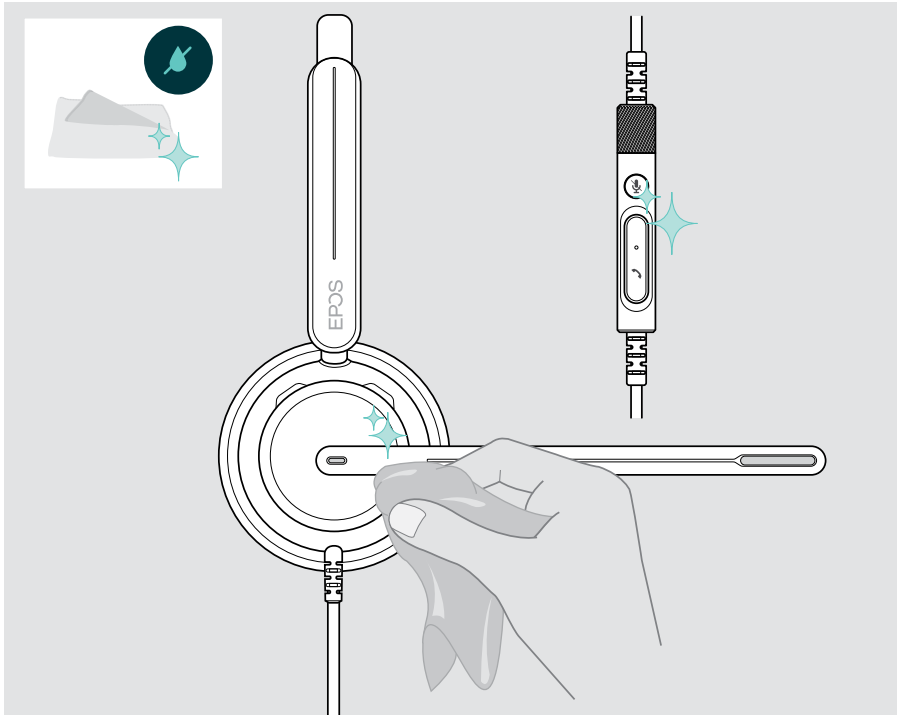
警告

液体会损坏产品的电子元件！

进入设备外壳的液体会导致短路和损坏电子元件。

- > 让产品远离所有液体。
- > 不要使用任何清洁剂或溶剂。

- > 只能使用干布清洁产品。

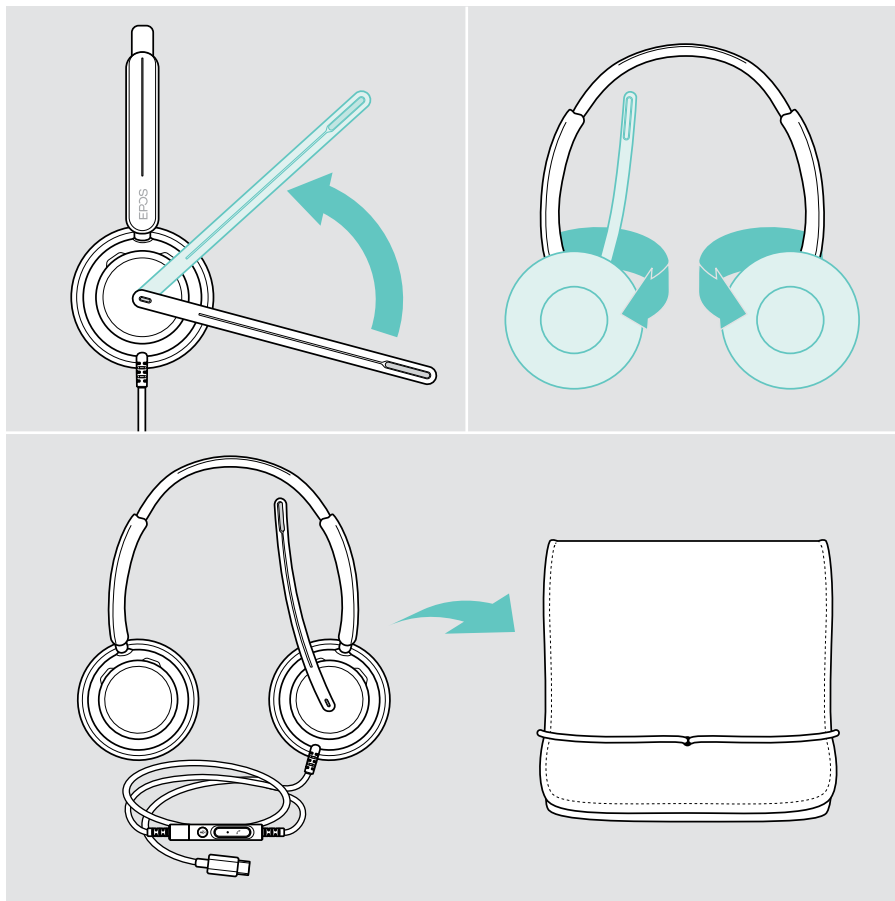


携带和存放产品

- > 请将产品置于清洁干燥的环境中。

为避免在耳机上留下刻痕或划痕，请执行以下操作：

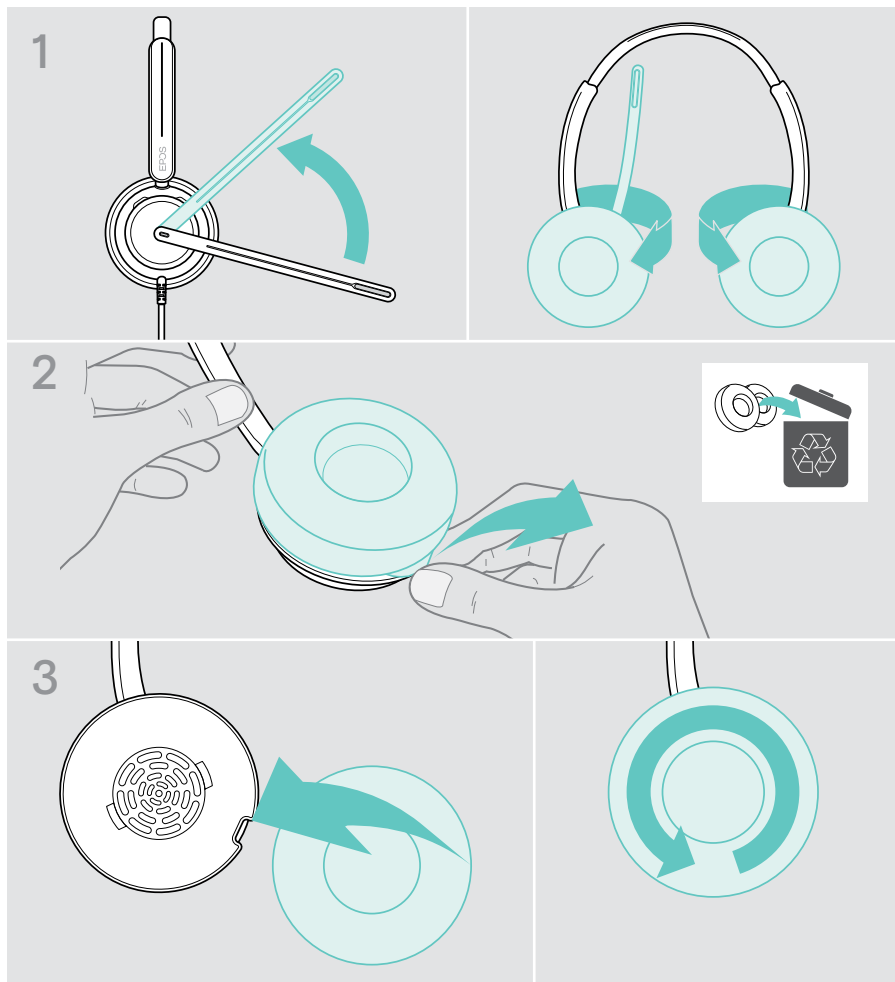
- > 在不使用或随身携带耳机时，请将其存放在收纳袋中。
抬起麦克风杆并向内扭转耳罩。



更换耳垫

出于卫生原因，请更换耳垫。您的 EPOS 合作伙伴可提供备用耳垫。

- 1 抬起麦克风杆并向内扭转耳罩。
- 2 抓住耳罩后面的耳垫边缘，将其揭下并从耳罩上取下。
- 3 将新耳垫边缘滑入小凹槽中。小心地旋转耳垫，直至其完全装上。

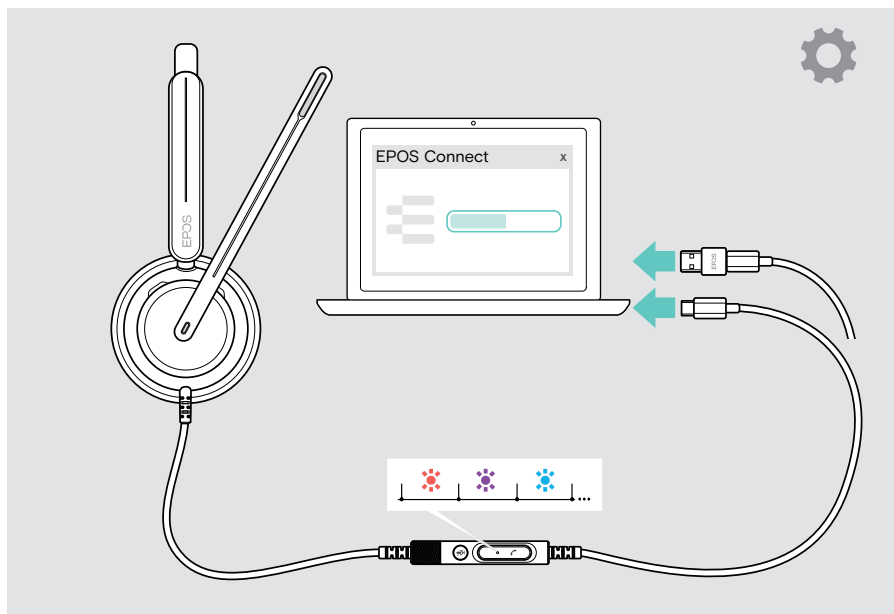


更新固件

使用最新的固件升级您的耳机，以确保出色的操作和卓越的工作效率。您可以使用免费的 **EPOS Connect** 软件来更新耳机和适配器固件（参见第 13 页）。

- > 将适配器连接到电脑。
- > 启动 **EPOS Connect**。

如果有可用的新固件，该软件将指导您完成更新过程。



如果出现问题...



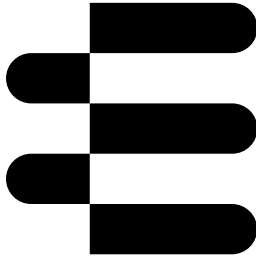
通过软件可以激活/禁用或调整许多功能：

- > 调整设置。

问题	可能的原因	解决方案	页数
无音频信号	音量调得过低	> 通过控制器的音量轮或相连的设备来增大音量。	14
	未完全插入 USB 线缆插头	> 重新插入插头。	11
	已选择其他音频源	> 在音频设置中选择 EPOS IMPACT 7xO。	13
内置线控不工作	未完全插入 USB 线缆插头	> 重新插入插头。	11
Microsoft Teams 无法工作	Microsoft Teams 未在您的电脑上运行	> 在电脑上启动 Microsoft Teams。	-
发出蜂鸣信号声，而非语音提示	语音提示已禁用	> 通过 EPOS Connect 启用语音提示。	31
通话时发出干扰声音	通话期间启用语音提示或提示音	> 在 EPOS Connect 中禁用通话期间的语音提示/提示音。	31
语音提示音量过高或过低	语音提示音量调节得过高或过低	> 在空闲模式下转动音量旋钮以调节音量。	14
立体声镜像	耳机佩戴侧已互换	> 通过 EPOS Connect 更改佩戴侧设置。	10
您听到自己的声音太响	侧音调节得过高	> 通过 EPOS Connect 更改侧音设置。	30
耳机不响应“Smart Pause 智能暂停”姿势	磨损检测传感器已停用	> 通过 EPOS Connect 激活磨损检测传感器。	29
		> 拔出并重新插入耳机以重启耳机。	-
Microsoft Teams 无法工作	Microsoft Teams 或与应用程序的连接中断	> 在电脑上启动 Microsoft Teams。	-
按下任何按钮时，耳机都没有反应	软件或硬件问题	> 使用 EPOS Connect 重置耳机。	-

如果出现此处未列出的问题，或者采用建议的解决方案仍然无法解决问题，请联系当地 EPOS 的合作伙伴以寻求帮助。
如需寻找您所在国家的 EPOS 合作伙伴，请访问 eposaudio.com。

eposaudio.com/impact700



DSEA A/S

Kongebakken 9, DK-2765 Smørum, Denmark
eposaudio.com

01/24, A01