

Série IMPACT 800

Auscultadores USB com fios supra-aurais

Guia do Utilizador

Conteúdo

Damos-lhe as boas-vindas.....	3
Conteúdo da embalagem.....	4
IMPACT 800 num relance.....	5
Ícones num relance.....	5
Auscultadores num relance.....	5
Como usar os auscultadores.....	9
Ajustar e usar os auscultadores.....	9
Colocar o microfone.....	9
Como ligar.....	10
A Ligar diretamente ao seu computador.....	10
B Ligar ao seu dispositivo móvel.....	11
Instalar a aplicação de ambiente de trabalho EPOS Connect.....	12
Alterar definições de áudio – Microsoft® Windows.....	12
Como utilizar – funções básicas.....	13
Alterar o volume.....	13
Silenciar o microfone dos auscultadores.....	15
Utilizar o Cancelamento de Ruído Ativo – apenas versão ANC.....	16
Utilizar o TalkThrough – apenas versão ANC.....	18
Efetuar chamadas utilizando os auscultadores.....	19
Efetuar uma chamada.....	19
Aceitar/rejeitar uma chamada.....	20
Colocar uma chamada em espera (pausa).....	22
Terminar uma chamada.....	22
Gerir várias chamadas.....	23
Utilizar o Microsoft® Teams – apenas IMPACT 860T/860T ANC.....	25
Invocar o Microsoft® Teams.....	26
Levantar a mão numa reunião de Teams.....	26
Verificar notificações do Teams.....	27
Ouvir conteúdo multimédia.....	28
Controlo através do sensor de deteção de utilização.....	28
Controlo através do botão.....	29

É bom saber.....	30
Ativar/desativar as funções do sensor.....	30
Ajustar o Sidetone.....	31
Alterar o idioma dos comandos de voz.....	31
Ajustar sons e notificações.....	32
Ativar/desativar um Limitador de Áudio.....	33
Manutenção e atualização dos produtos	34
Limpar os produtos	34
Transporte e armazenamento dos produtos.....	35
Substituir as almofadas.....	36
Atualizar o firmware	37
Se ocorrer um problema.....	38

Marcas comerciais

USB Type-C® e USB-C® são marcas comerciais da USB Implementers Forum. Todas as outras marcas comerciais pertencem aos respetivos proprietários.

Damos-lhe as boas-vindas

Seja o melhor no Novo Escritório Aberto

A próxima geração de auscultadores para trabalhadores de escritório no Novo Escritório Aberto. Aumente a eficiência em 40%* melhorando o tempo de reação enquanto realiza várias tarefas para manter a precisão com EPOS BrainAdapt™ e a captação de voz líder do setor com EPOS AI™.

Seja ouvido independentemente do nível de ruído de fundo e obtenha áudio de banda super larga para um som natural. Usufria de total facilidade de utilização com controlos intuitivos e funcionalidades inteligentes. Sinta conforto durante todo o dia com um design leve, almofadas macias e acolchoamento da fita para a cabeça.

Certificado para os principais fornecedores UC e cumpre as especificações do Microsoft Teams Open Office. Mantenha-se focado durante as chamadas graças à tecnologia que aumenta a clareza da voz recebida, enquanto as luzes de ocupado 360 sinalizam aos colegas quando está indisponível

* Estudo de dupla tarefa EPOS BrainAdapt™

Benefícios e características chave

Som superior EPOS

O áudio de banda super larga e o som estéreo proporcionam uma voz nítida em escritórios abertos ruidosos

Tecnologia EPOS BrainAdapt™

Melhor foco para ambos os lados através de ANC, EPOS AI™ e captação de voz líder do setor

Microfones digitais adaptativos

Os microfones adaptativos com formação de feixe proporcionam uma captação de voz líder no setor

TalkThrough

Comunicar facilmente com colegas no escritório sem remover os auscultadores

Luz de ocupação de 360 graus

A luz de ocupação intuitiva sinaliza claramente quando está em chamada e não deve ser incomodado

Funcionalidades inteligentes

Inicie, termine e silencie chamadas movendo o braço articulado ou ligando/desligando os auscultadores

Bolsa de transporte prática

Transporte os auscultadores facilmente entre o escritório no trabalho e em casa



Para obter as instruções de segurança, consulte o Guia de Segurança.



Para obter as especificações, consulte a ficha informativa disponível em eposaudio.com

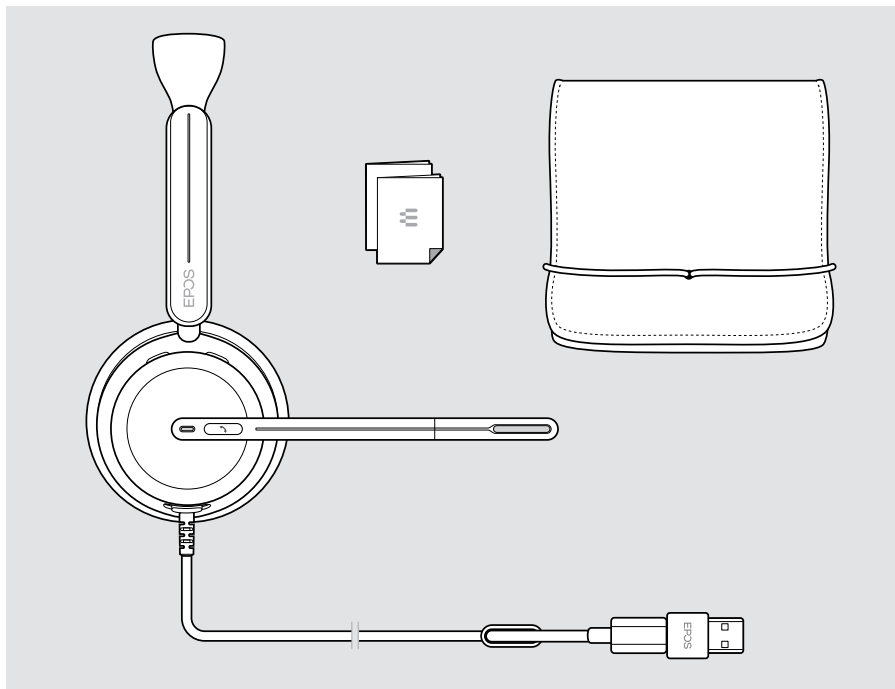


Podem consultar uma lista de acessórios na página do produto em eposaudio.com

Conteúdo da embalagem

IMPACT 860 ANC | IMPACT 860

IMPACT 860T ANC | IMPACT 860T: Versão Microsoft Teams

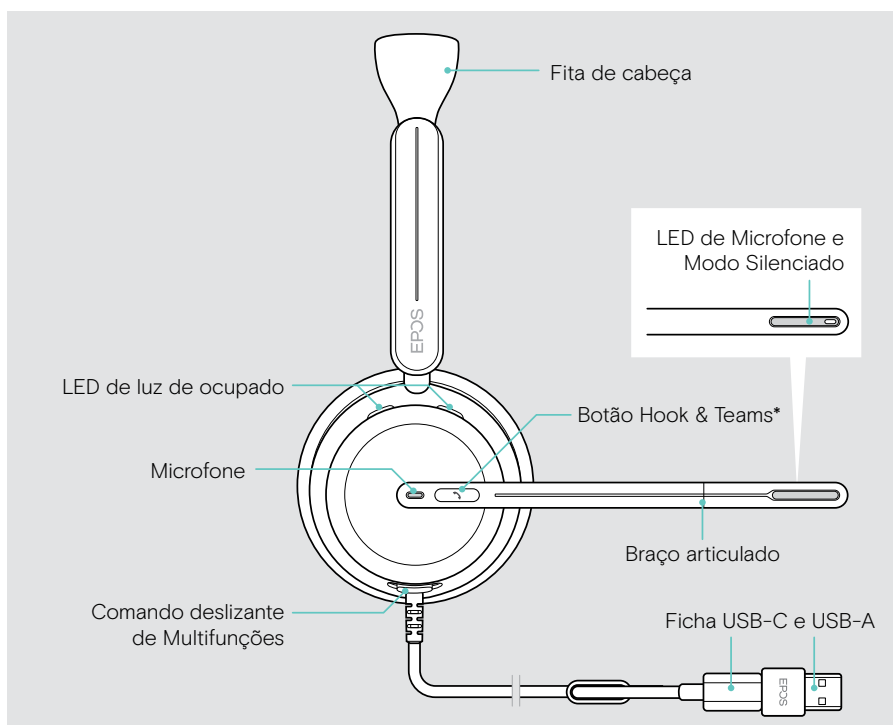


IMPACT 800 num relance

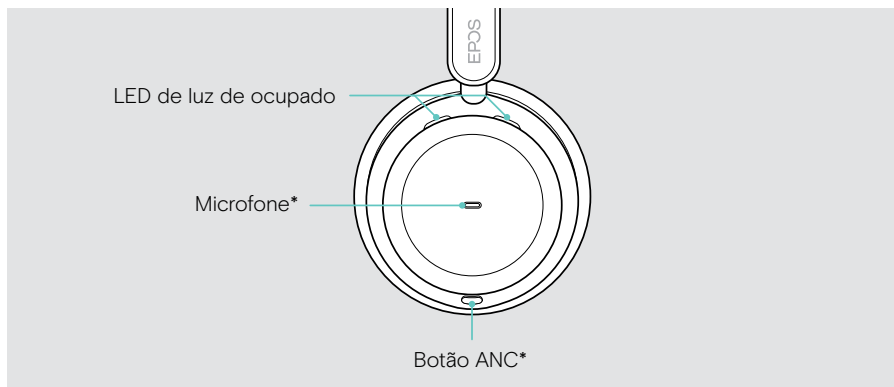
Ícones num relance

	<p>Toque no botão</p>		<p>Notas: É bom saber</p>
	<p>Prima duas vezes o botão</p>		<p>Indicações do LED</p>
	<p>Prima o botão sem largar</p>		<p>Ouve um comando de voz ou um som</p>

Auscultadores num relance

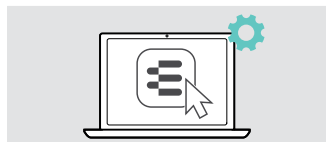


* Microsoft Teams: Apenas IMPACT 860T/860T ANC



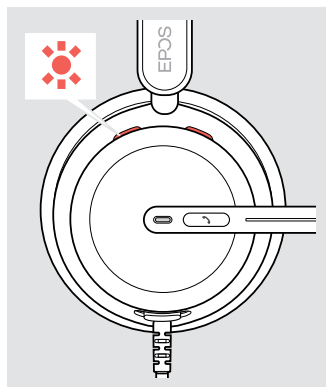
* ANC: Apenas IMPACT 860 ANC/860T ANC

LEDs dos auscultadores num relance



Podemos alterar algumas das definições do LED através do [EPOS Connect](#).

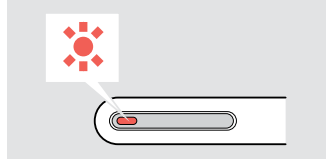
LED de luz de ocupado



Significado

	Chamada recebida: se não usar os auscultadores
	Chamada ativa
	Chamada em espera
	Ligado ao Teams
	A ligar ao Teams
	Notificação do Teams

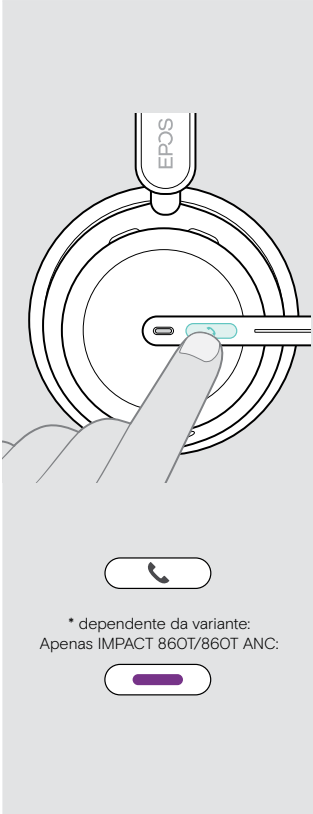




LED de silêncio no braço articulado

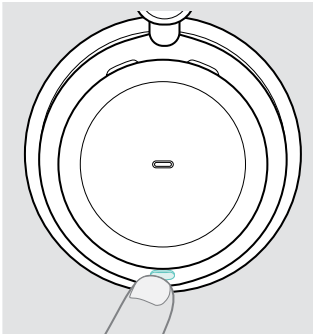




Significado

	Microfone silenciado
	Falar enquanto o microfone está silenciado

Botões dos auscultadores num relance

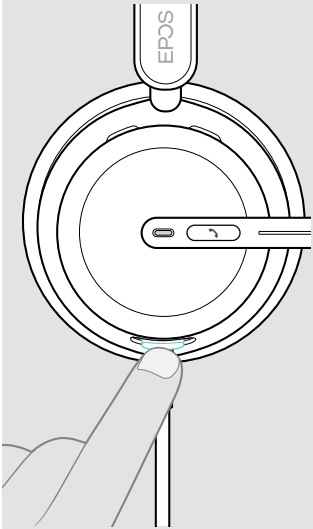


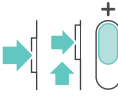
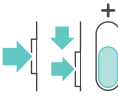
Botão Hook & Teams*	Premir	Função	Página
 <p>* dependente da variante: Apenas IMPACT 860T/860T ANC:</p>		Aceita uma chamada	20
		Termina uma chamada	22
		2 chamadas: Atende a chamada recebida e termina a chamada ativa	23
		2 chamadas: Termina a chamada ativa e mantém a 2.ª chamada em espera	24
		Invoca o Microsoft Teams*	25
		Coloca uma chamada ativa em espera (pausa)/atende a chamada	20
		2 chamadas: Atende a chamada recebida e coloca a chamada ativa em espera	23
		2 chamadas: Alterna entre duas chamadas	24
		Eleva/baixa a mão numa reunião do Teams* quando libertado	26
			Rejeita uma chamada

Botão ANC**	Premir	Função	Página
		Ligar/desligar o ANC	16
		Ligar/desligar o TalkThrough (apenas se o ANC estiver ligado)	18

* Apenas IMPACT 860T/860T ANC

** Apenas IMPACT 860 ANC/860T ANC

Comando deslizante de Multifunções

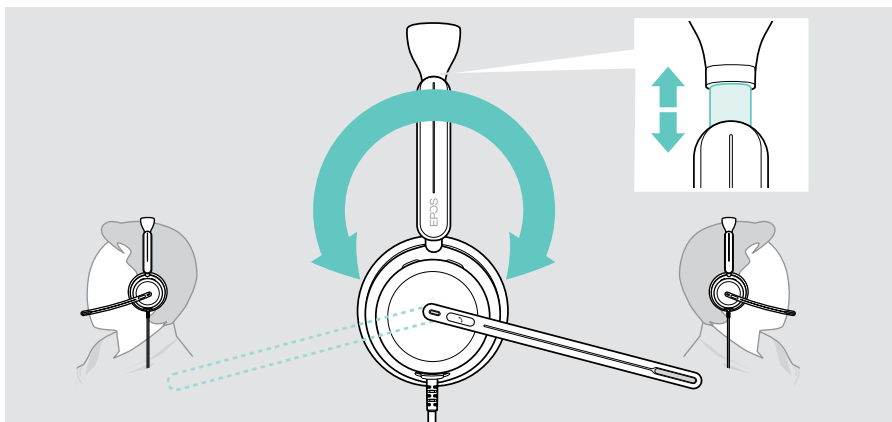
	Premir	Função	Página
		<p>Ativa/desativa o microfone</p> <p>Inicie/pausa a reprodução de áudio</p>	<p>15</p> <p>28</p>
		<p>Aumenta o volume (premir ou premir sem largar)</p>	<p>13</p>
		<p>Salta para a faixa seguinte</p>	<p>28</p>
		<p>Salta para a faixa anterior</p>	<p>28</p>

Como usar os auscultadores

Ajustar e usar os auscultadores

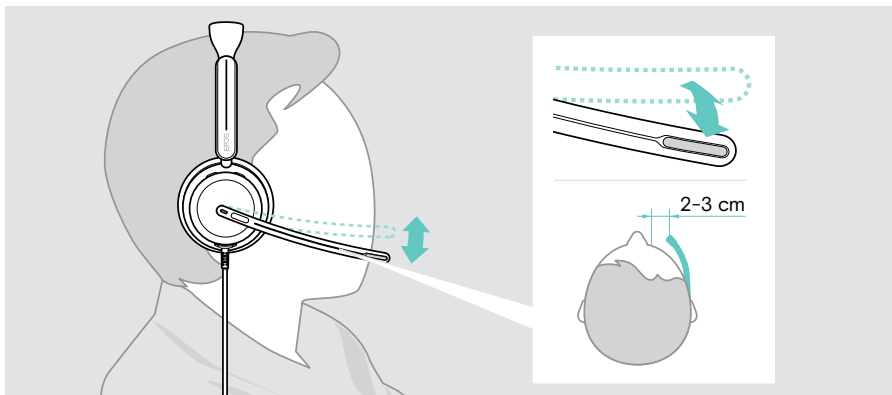
Para obter uma boa qualidade de som e o melhor conforto de utilização possível:

- > Ajuste os auscultadores para que as almofadas pousem de forma confortável nas suas orelhas.
- > Rode o braço articulado para alterar o lado de utilização. Troque os canais estéreo através do **EPOS Connect**.



Colocar o microfone

- > Dobre e faça girar o braço articulado para que o microfone esteja aproximadamente a 0,8" (2 cm) do canto da sua boca para uma melhor qualidade de chamada.



Como ligar

Pode ligar os auscultadores:

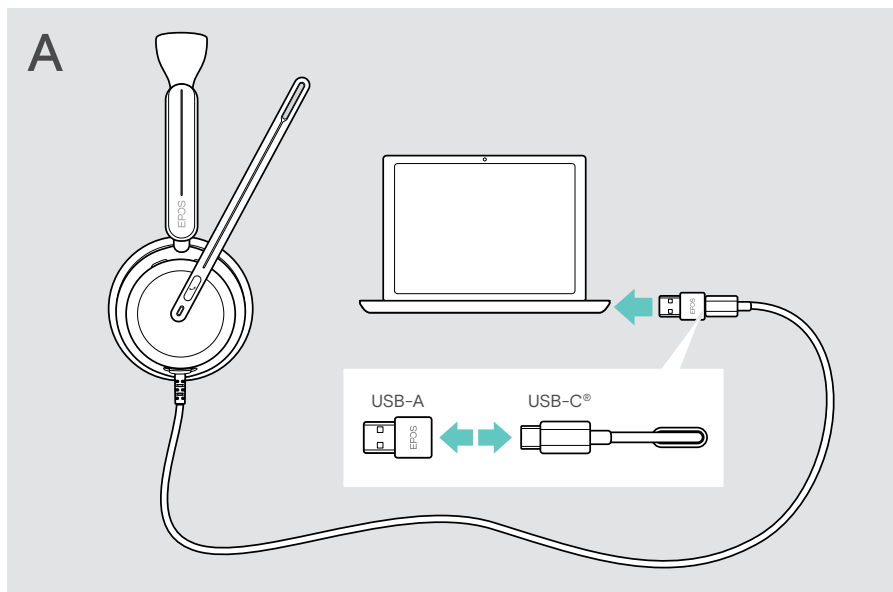
- **A** ao seu computador **ou**
- **B** ao seu dispositivo móvel

Pode remover completamente o adaptador USB-A do cabo USB e voltar a ligá-lo. Para remover o adaptador USB-A:

- > Desligue o adaptador da ficha USB-C.
- > Insira a ficha USB através da pequena abertura na extremidade do suporte de borracha.

A Ligar diretamente ao seu computador

- > Ligue ou retire o adaptador USB-A.
- > Ligue os auscultadores a uma porta **USB-C** **ou** **USB-A** do seu computador. Os auscultadores ligam e desligam com o seu computador.



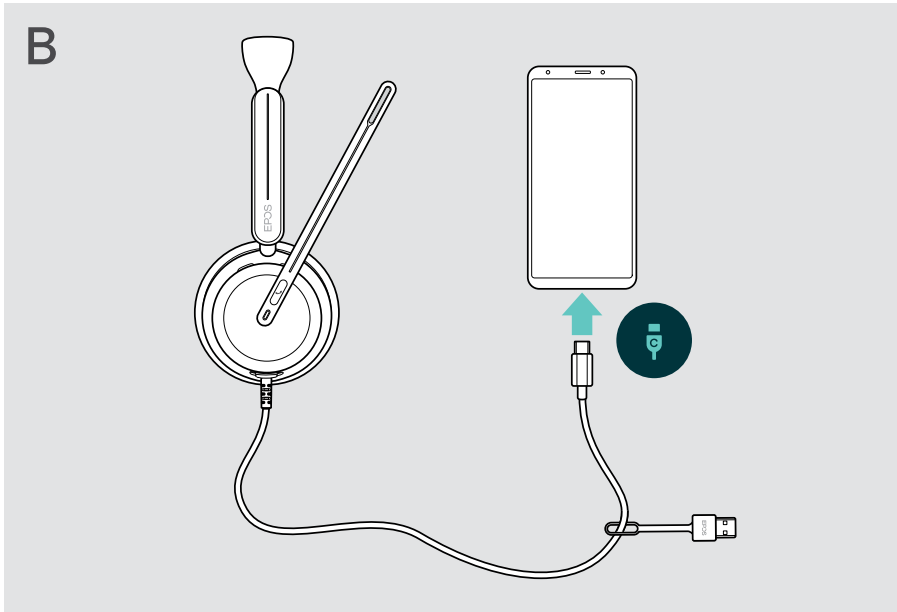
Para desligar os auscultadores:

- > Retire a ficha da porta USB.

B Ligar ao seu dispositivo móvel

As seguintes funções dependem do dispositivo móvel ligado e das aplicações e podem não funcionar para todos.

- > Retire o adaptador USB-A.
- > Ligue os auscultadores à porta USB-C do seu dispositivo móvel.
Os auscultadores ligam e desligam com o seu dispositivo móvel.



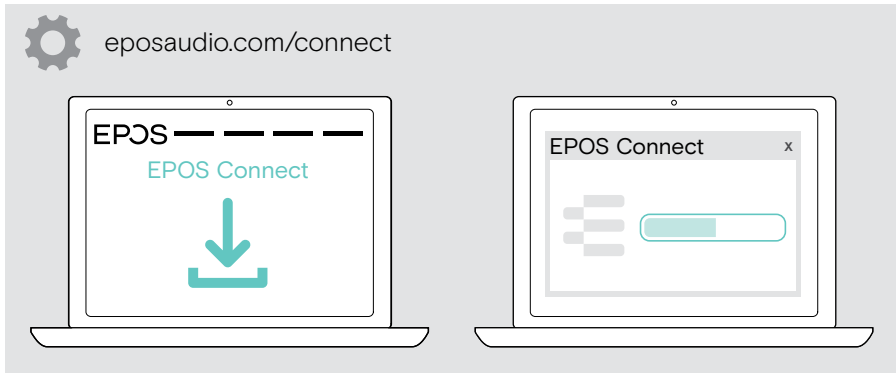
Para desligar os auscultadores:

- > Retire a ficha da porta USB.

Instalar a aplicação de ambiente de trabalho EPOS Connect

O **software** gratuito **EPOS Connect** permite-lhe configurar e atualizar os seus auscultadores e oferece definições adicionais.

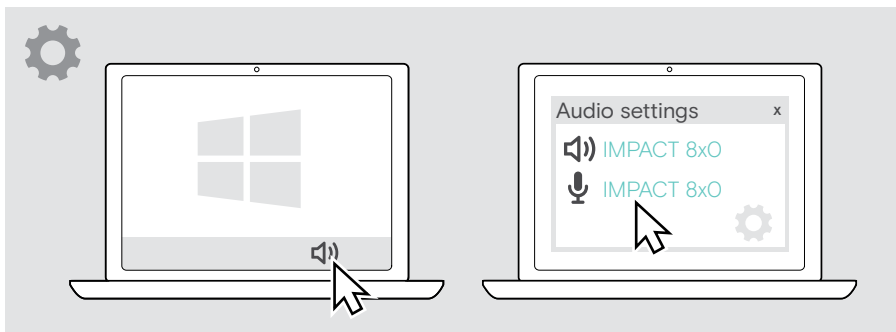
- > Descarregue o software em eposaudio.com/connect.
- > Instale o software. Necessita de direitos de administrador no seu computador, se necessário, contacte o seu departamento de TI.



Alterar definições de áudio – Microsoft® Windows

O Windows normalmente altera automaticamente as definições de Áudio se ligar uns novos auscultadores. Se os auscultadores estiverem ligados, mas não ouvir som:

- > Clique com o botão direito no ícone de Áudio.
- > Na saída, seleccione IMPACT 8x0 como altifalante.
- > Na entrada, seleccione IMPACT 8x0 como microfone.



Como utilizar – funções básicas



ATENÇÃO

Risco de dano auditivo!

Ouvir com níveis de volume altos durante longos períodos de tempo pode causar danos auditivos permanentes.

- > Defina o volume no seu dispositivo ligado para um nível baixo antes de colocar os auscultadores.
- > Não se exponha de forma contínua a volumes altos.

Alterar o volume

Pode ajustar três definições de volume independentes para os auscultadores:

1



Chamada

durante uma chamada ativa

2



Volume de multimédia

durante o streaming de multimédia

3

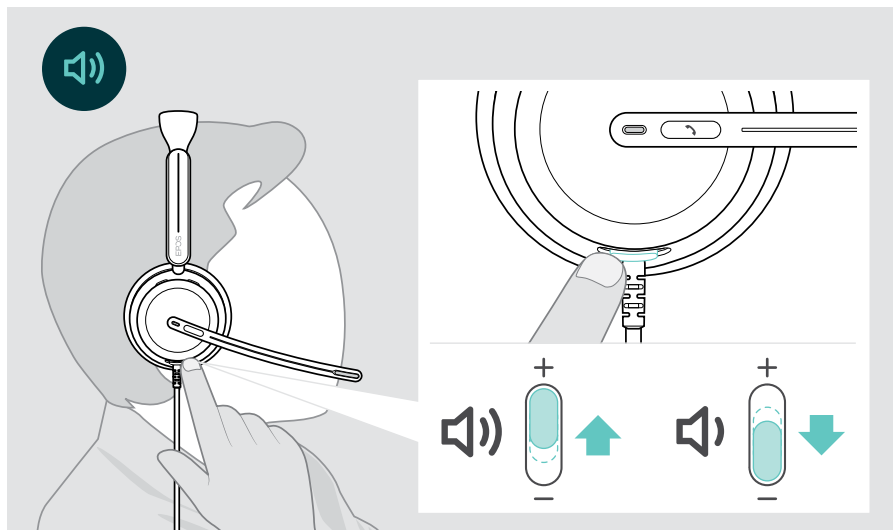


O volume do toque de chamada,
dos sons e dos comandos de voz

quando os auscultadores estão em modo
inativo (não durante uma chamada ou streaming
de multimédia)

- > Mova o controlo deslizante multifunções para + ou - para aumentar ou reduzir o volume.

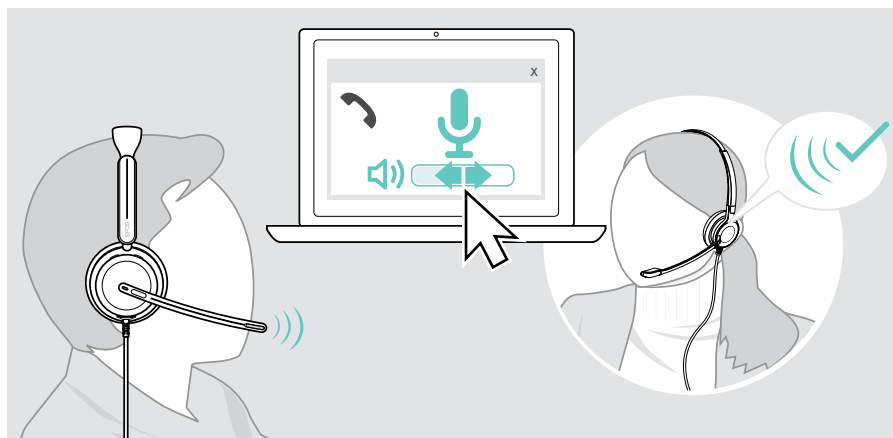
Ouve um sinal sonoro duplo ao atingir o volume máximo ou mínimo.



Em alternativa, pode ajustar o volume para chamadas ou streaming de multimédia no dispositivo conectado.

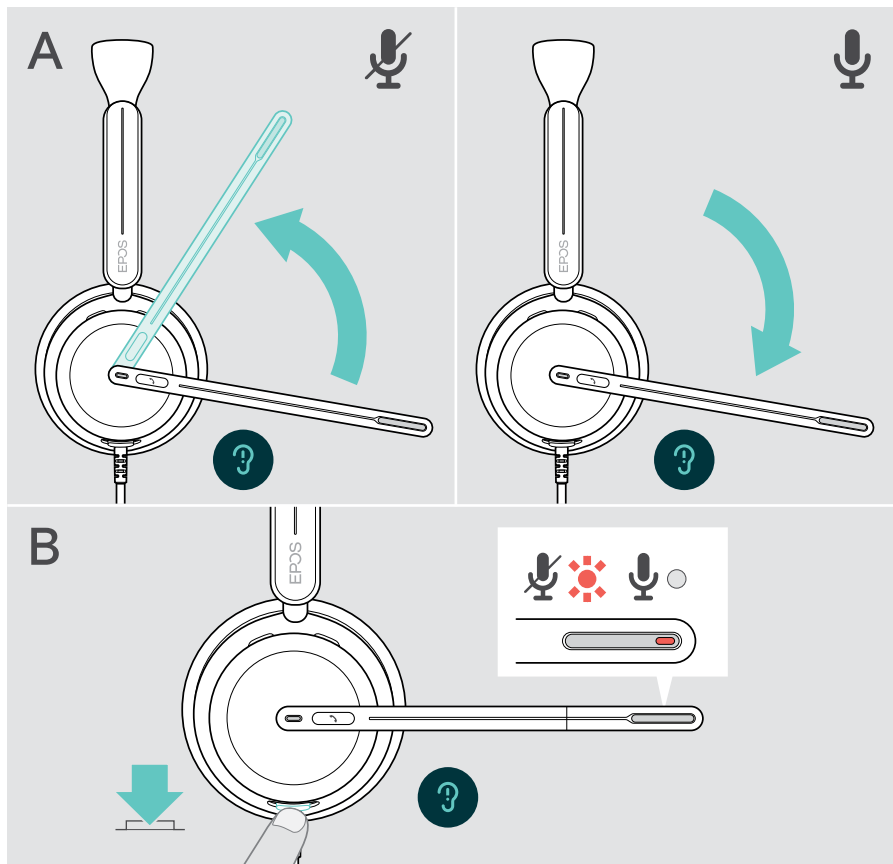
Ajustar o volume do microfone dos auscultadores para softphones

- > Inicie uma chamada no dispositivo conectado para alguém que o ajude a encontrar a definição de volume correta para o seu microfone.
- > Altere o volume do microfone na aplicação do softphone e/ou na aplicação de áudio do PC.



Silenciar o microfone dos auscultadores

- > **A** Mova o braço articulado para cima, para silenciar (vai sentir uma ligeira resistência) ou para baixo para voltar a ativar o microfone*. **OU**
 - > **B** Toque no comando deslizante multifunções para silenciar ou ativar o microfone.
- O LED da função silêncio acende-se a vermelho durante o modo de silêncio.



O microfone também será silenciado ao retirar os auscultadores e será ativado quando os voltar a colocar.*



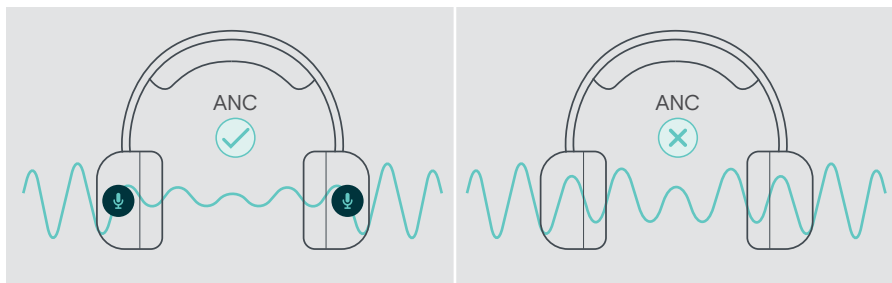
O LED pisca a vermelho, se estiver a falar enquanto o microfone está silenciado*.



* Esta função pode ser ativada/desativada através do EPOS Connect.

Utilizar o Cancelamento de Ruído Ativo – apenas versão ANC

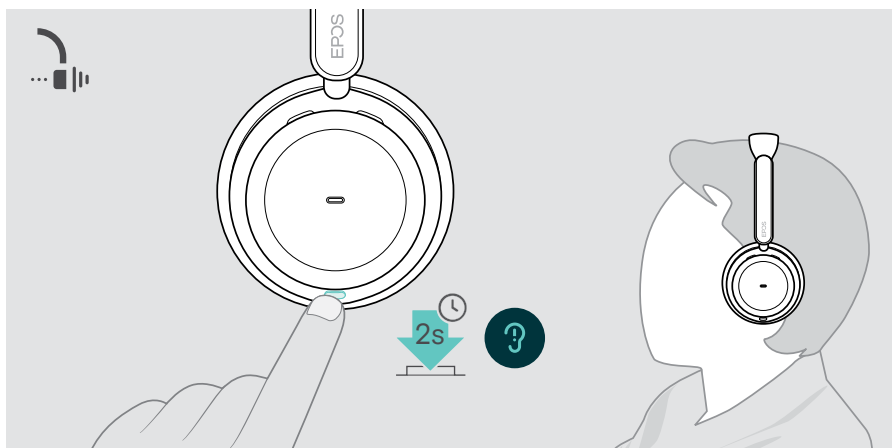
O IMPACT 860 ANC/860T ANC oferece uma atenuação do ruído ambiente através da tecnologia de Cancelamento de Ruído Ativo (ANC). Os microfones especiais reduzem o ruído de fundo, como sons de teclado ou conversas de colegas num ambiente de escritório aberto.



Se estiver num ambiente ruidoso, mas pretender ter o seu próprio espaço de silêncio, pode utilizar os próprios auscultadores, sem estarem ligados a nenhum dispositivo, e tirar partido do ANC.

Ligar/desligar o ANC

- > Prima o botão ANC durante 2 segundos ou utilize EPOS Connect para ativar ou desativar o ANC.



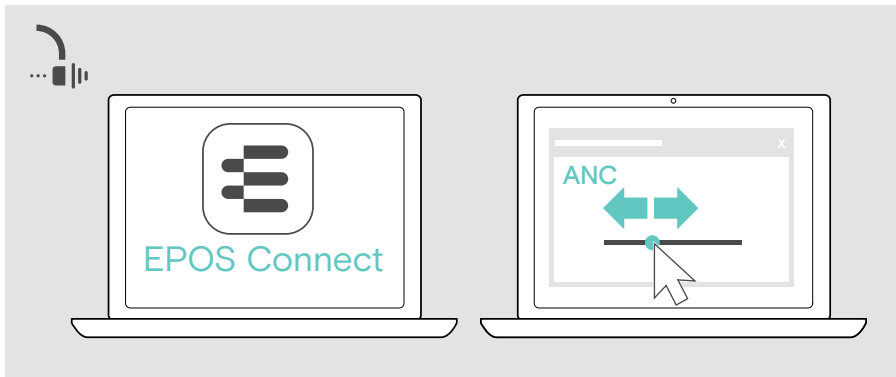
Utilizar e ajustar o ANC

Os auscultadores estão equipados com **ANC adaptativo** e respondem ao nível de ruído envolvente. O ANC integrado responde ao nível de ruído envolvente para ativar o ANC apenas na medida do necessário num determinado momento. Isto diminui a sensação de oclusão para situações em que não é necessário.

O **controlo deslizante de nível ANC** adicional permite-lhe ajustar a sua intensidade ANC individual (se o modo adaptativo não estiver selecionado).

Através do **EPOS Connect** pode:

- > Escolher ou ajustar o seu modo ANC.



Definições de controlo de ruído disponíveis:

ANC adaptativo	Ajusta automaticamente a intensidade do ANC
Nível ANC	> Mude a intensidade ANC para o seu nível preferido.

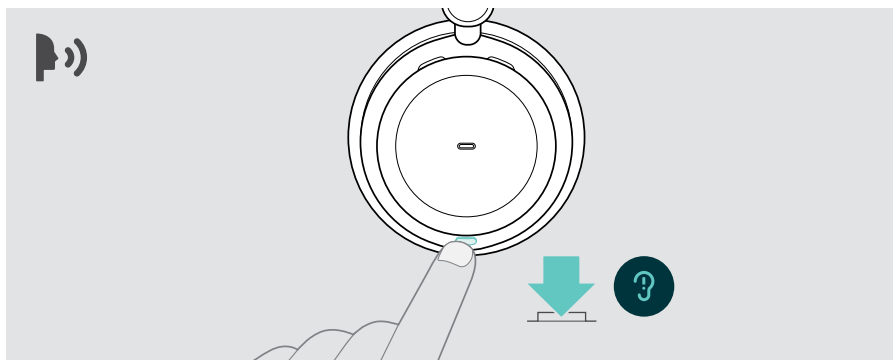
Utilizar o TalkThrough – apenas versão ANC

O TalkThrough permite-lhe comunicar com os seus colegas sem ter de remover os auscultadores, mesmo quando o ANC está ligado. A reprodução multimédia será pausada ou silenciada.

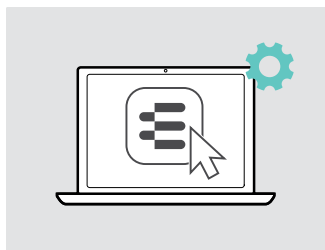


Ligar/desligar o TalkThrough

- > Ative o ANC (consulte as páginas anteriores).
- > Toque no botão ANC para ativar ou desativar o TalkThrough.

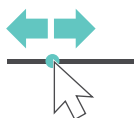


Ajustar a intensidade do TalkThrough



Através do [EPOS Connect](#) pode:

- > Alterar a intensidade do TalkThrough através das definições de Controlo de ruído.



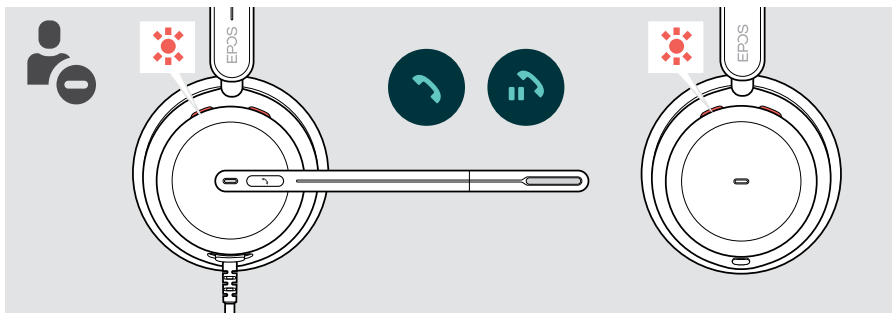
Efetuar chamadas utilizando os auscultadores

As seguintes funções necessitam que o dispositivo esteja conectado.

Para fazer chamadas através do computador:

- > Instale um softphone (software VoIP) ou peça ajuda ao seu admin.

O LED de Luz de ocupado acende-se a vermelho enquanto estiver em chamada ou durante uma chamada em espera.



Efetuar uma chamada

- > Inicie a chamada no seu dispositivo ligado.

O LED da luz de ocupado acende-se a vermelho enquanto estiver numa chamada.

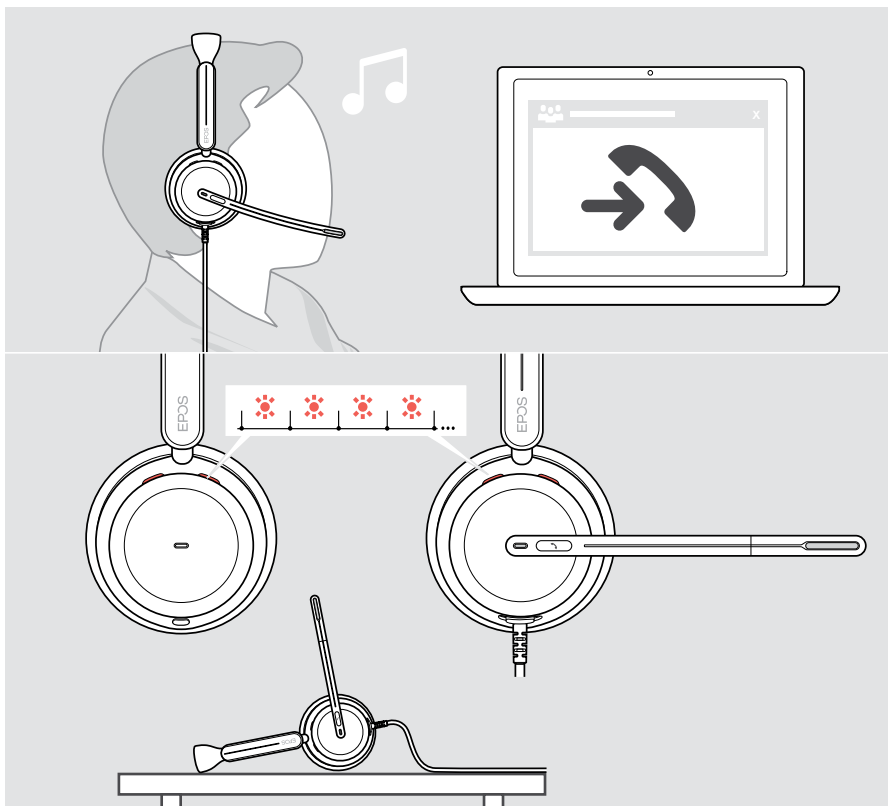


Aceitar/rejeitar uma chamada

Existem várias formas de atender uma chamada recebida.

Indicações de uma chamada recebida

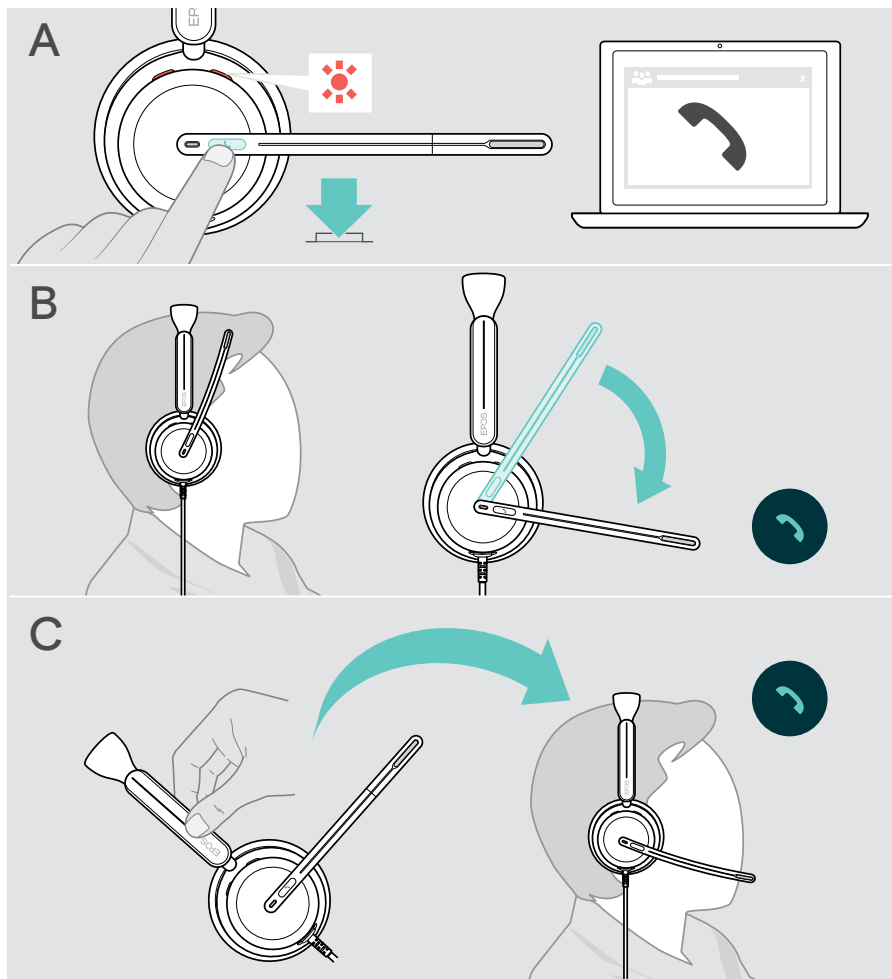
Quando recebe uma chamada, ouve um toque. Se não estiver a usar os auscultadores, o LED de Luz de ocupado intermitente indica a chamada recebida.



Aceitar uma chamada

Pode atender uma chamada de três formas diferentes:

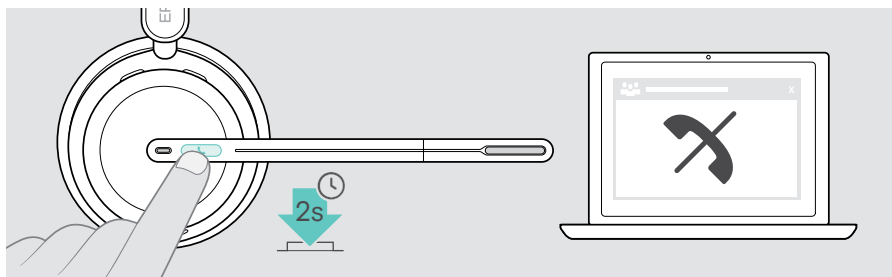
- > **A** Toque no botão Hook. **OU**
- > **B** Desloque o braço articulado para baixo.* **OU**
- > **C** Coloque os auscultadores se não os estiver a usar*. Os auscultadores estão equipados com um sensor de utilização que regista quando os auscultadores estão a ser usados.



* B + C: Esta função pode ser ativada/desativada através do EPOS Connect.

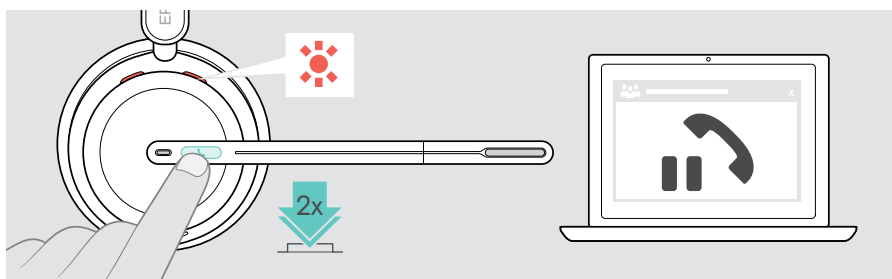
Rejeitar uma chamada

- > Pressione o botão Hook durante 2 segundos.



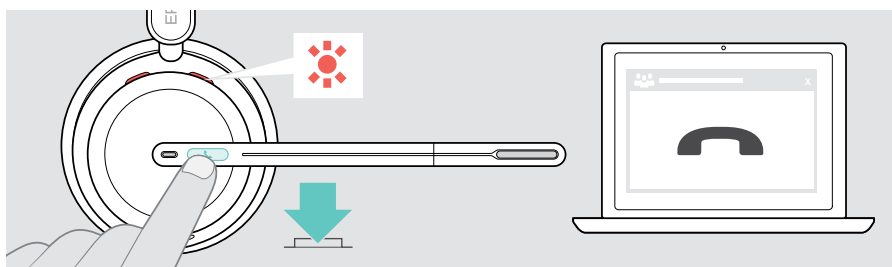
Colocar uma chamada em espera (pausa)

- > Toque duas vezes no botão Hook para colocar uma chamada em espera ou retirar a chamada de espera.



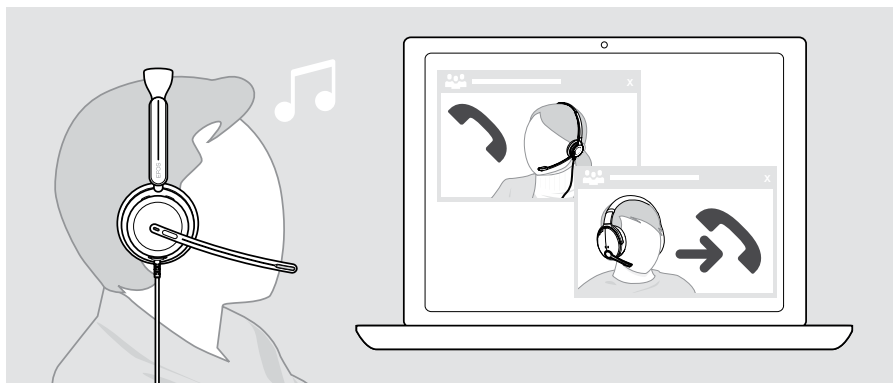
Terminar uma chamada

- > Toque no botão Hook para terminar a chamada. **OU**
- > Termine a chamada através do seu dispositivo ligado.



Gerir várias chamadas

Podem ser geridas duas chamadas em simultâneo. Se receber uma chamada durante uma chamada ativa, será reproduzido um som retumbante.



Atender/rejeitar uma segunda chamada

The diagram shows a hand pressing a button on the side of a headset. To the left, two call windows are shown: one with a call icon and another with a call icon and a pause symbol, indicating an incoming call during an active call.

Chamada ativa	2.ª chamada recebida		
			Aceita a chamada recebida e termina a chamada ativa
			Aceita a chamada recebida e coloca a chamada ativa em espera
			Rejeita a chamada recebida e continua a chamada ativa

Alternar entre chamadas/terminar chamada ativa



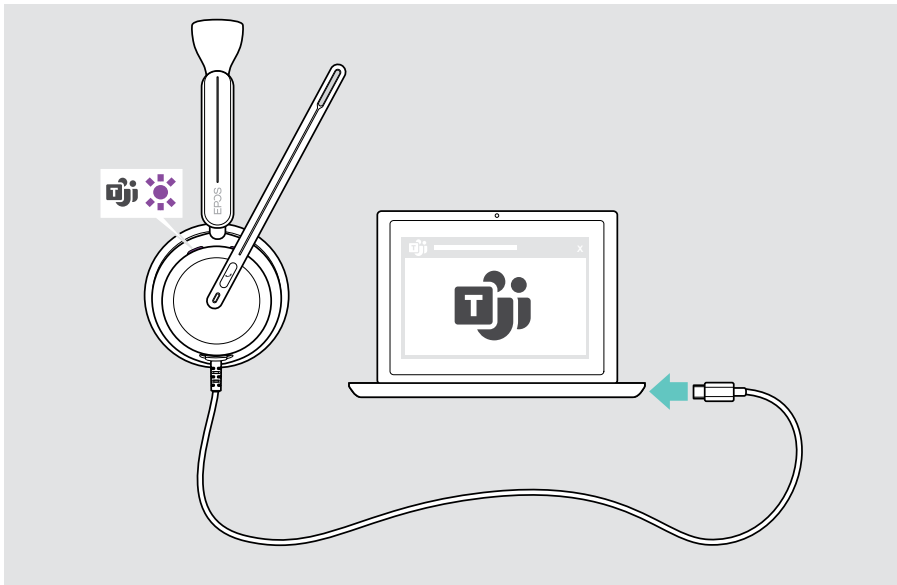
The diagram illustrates the call management interface. On the left, two call windows are shown: the top one is active (with a handset icon) and the bottom one is on hold (with a handset icon and a pause symbol). On the right, a hand is shown pressing a button on a headset cord.

Chamada ativa	2. ^a chamada em espera		
			Alterna entre a chamada ativa e a chamada em espera
			Termina a chamada ativa e mantém a 2. ^a chamada em espera

Utilizar o Microsoft® Teams – apenas IMPACT 860T/860T ANC

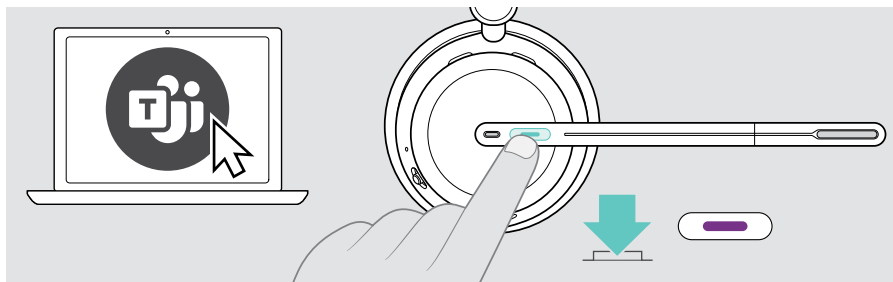
Para utilizar o Microsoft Teams com os auscultadores:

- > Ligue os auscultadores ao seu computador – consulte a página 10.
Se o Microsoft Teams já estiver a ser executado no seu computador, o LED do Teams acende-se na cor roxa. Caso contrário, instale e execute o Microsoft Teams.



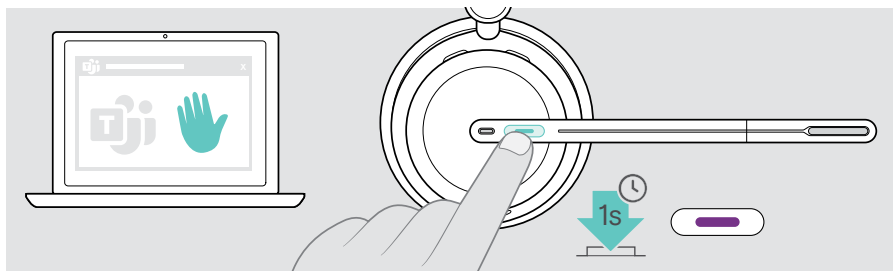
Invocar o Microsoft® Teams

- > **A** Toque no botão Hook & Teams. **OU**
- > **B** Abra o Microsoft Teams no seu dispositivo ligado.



Levantar a mão numa reunião de Teams

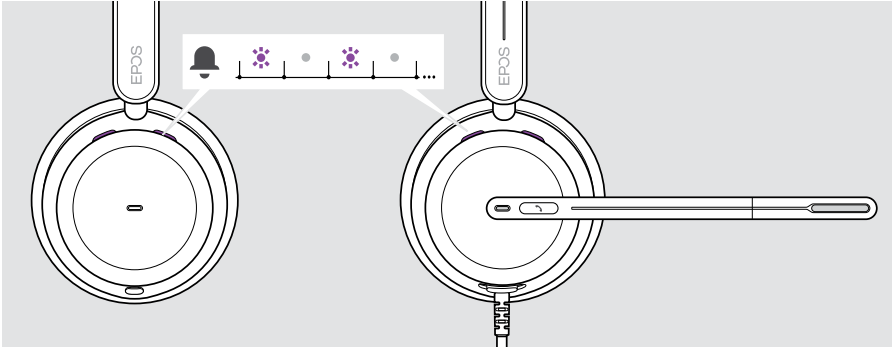
- > Prima o botão Hook & Teams durante 1 segundo e solte-o para levantar ou baixar a mão.



Verificar notificações do Teams

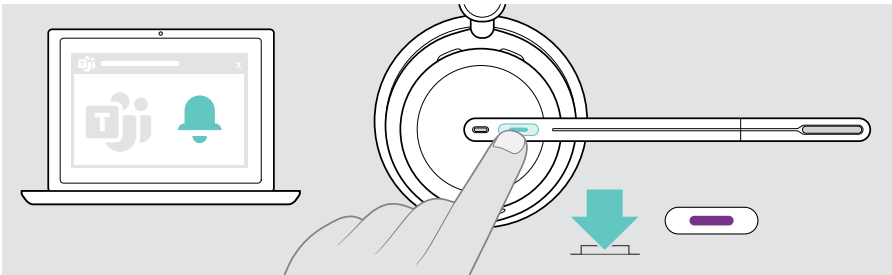
O LED pisca na cor roxa para indicar o seguinte:

- Notificação de entrada numa reunião
- Notificação de voice mail
- Notificação de chamada perdida



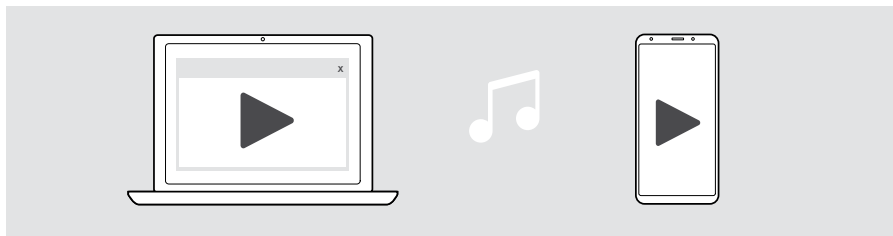
Para verificar estas notificações no ecrã:

- > Toque no botão Hook & Teams.



Ouvir conteúdo multimédia

- > Reproduza o conteúdo multimédia no seu dispositivo ligado.

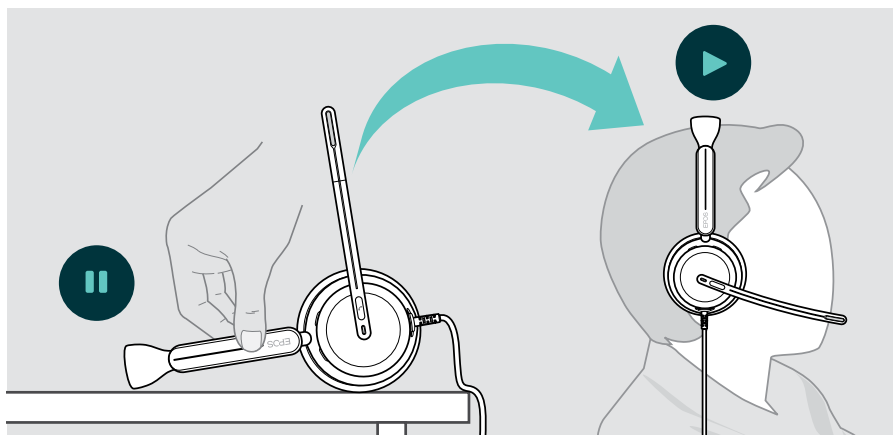


Se receber e aceitar uma chamada, a reprodução multimédia é parada e recomeça depois da chamada – quando suportado pelo dispositivo ligado.

Controlo através do sensor de deteção de utilização

Os auscultadores estão equipados com um sensor de deteção de utilização que regista se estão ou não colocados na cabeça.

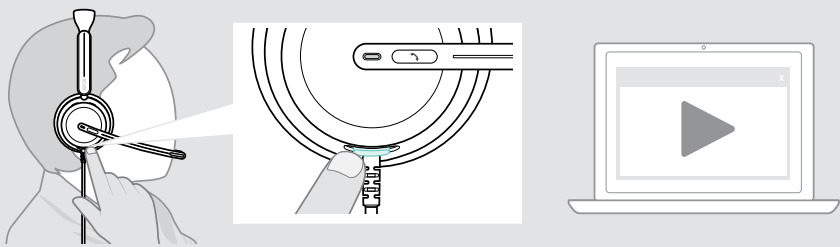
- > Retire os auscultadores.
A reprodução de multimédia é parada.
- > Coloque os auscultadores.
A reprodução de multimédia é retomada se tiver sido pausada através do sensor de deteção de utilização.





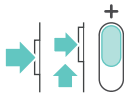

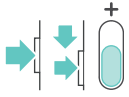


Esta função pode ser ativada/desativada através do EPOS Connect.

Controlo através do botão

As funções seguintes dependem do dispositivo.



		Reproduz o áudio
		Coloca o áudio em pausa
<p>> Prima e mantenha premido o comando deslizante Multifunções e mova-o para + ou -:</p>		
		Reproduz a faixa seguinte
		Reproduz a faixa anterior

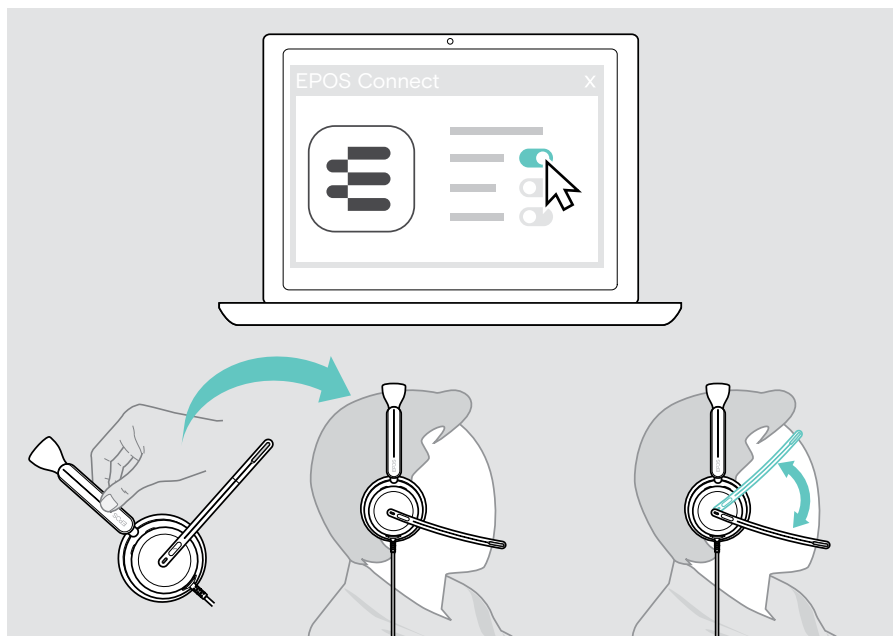
É bom saber

Ativar/desativar as funções do sensor

Os auscultadores estão equipados com um sensor de deteção de utilização que regista se estão ou não colocados na cabeça. Um segundo sensor regista a posição do braço articulado.

Através do **EPOS Connect** pode:

- > Ativar ou desativar as funções de Smart pause.



Definições disponíveis:

Atender uma chamada

Aceita uma chamada quando coloca os auscultadores

Aceita uma chamada se mover o braço articulado para baixo

Modo de silêncio

Silencia o microfone quando os auscultadores são retirados durante uma chamada e reativa-o quando são colocados de novo

Silencia o microfone se subir o braço articulado

Reproduzir/ Pausa

A reprodução multimédia faz uma pausa quando retira os auscultadores e continua quando os volta a colocar

Ajustar o Sidetone

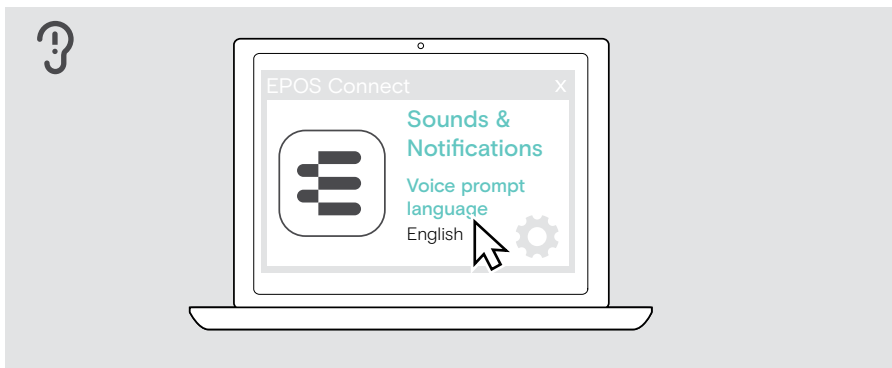
O Sidetone é o feedback audível da sua própria voz durante uma chamada telefónica.

- > Altere a força do Sidetone no **EPOS Connect**.



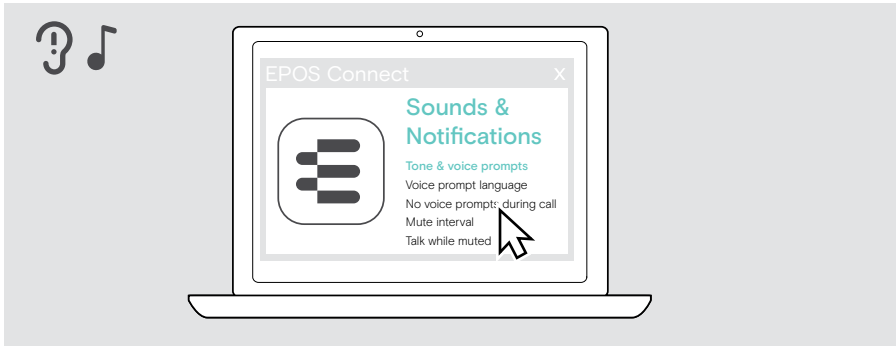
Alterar o idioma dos comandos de voz

- > Escolha o idioma dos comandos de voz correspondentes a partir da lista no **EPOS Connect** (Inglês por predefinição).



Ajustar sons e notificações

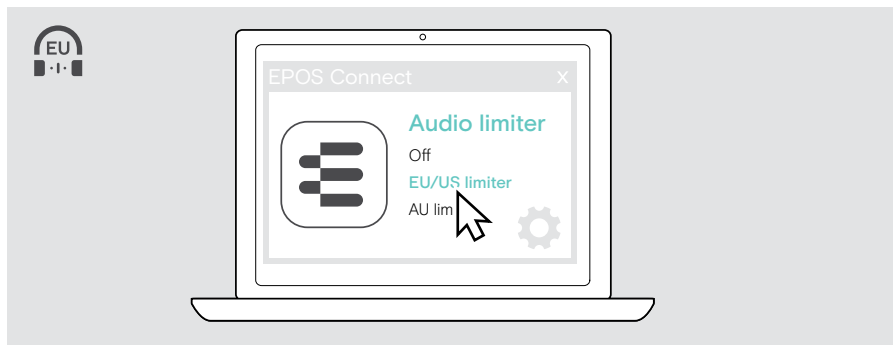
> Altere os sons e as notificações no **EPOS Connect**.



Tom e comandos de voz	Liga/desliga os comandos de voz nos auscultadores
Idioma dos comandos de voz	Altera o idioma dos comandos de voz nos auscultadores
Sem comandos de voz durante a chamada	Ativa/desativa comandos de voz não essenciais durante uma chamada
Intervalo em modo silenciado	Seleciona o intervalo de notificação quando os auscultadores estão silenciados
Falar em modo silenciado	Liga/desliga a intermitência adicional do LED do braço articulado: O LED geralmente acende-se a vermelho durante o modo silenciado. Se ativar esta função, o LED pisca assim que começar a falar, como lembrete adicional.

Ativar/desativar um Limitador de Áudio

> Escolha um Limitador de Áudio em **EPOS Connect**.



Desligado	Desativa o limitador
Limitador UE/EU	Ativa o limitador: máx. 90 dB; em conformidade com a Diretiva 2003/10/CE
Limitador AU	Ativar o limitador: máx. 85 dB; em conformidade com a Diretiva AS/ACIF G616:2006

Manutenção e atualização dos produtos

Limpar os produtos

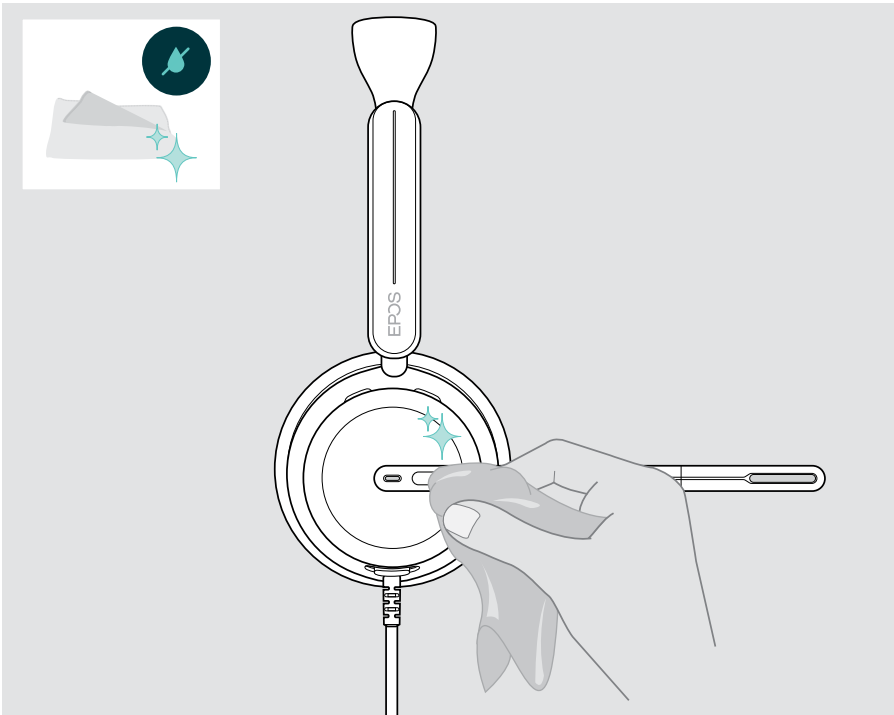
AVISO

Os líquidos podem danificar a parte eletrônica dos produtos!

Os líquidos que penetrem na caixa do dispositivo podem causar um curto-circuito e danificar a parte eletrônica.

- > Mantenha quaisquer líquidos afastados do produto.
- > Não utilize produtos de limpeza ou solventes.

- > Use apenas um pano seco para limpar o produto.

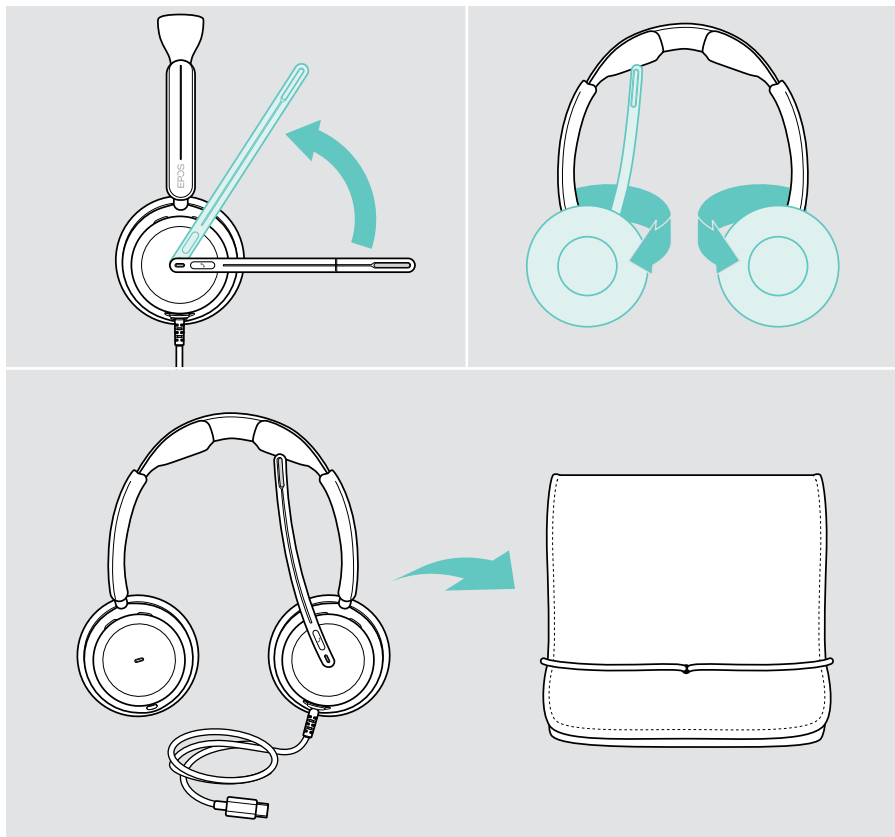


Transporte e armazenamento dos produtos

- > Mantenha os produtos num ambiente limpo e seco.

Para evitar fissuras ou riscos no auscultador:

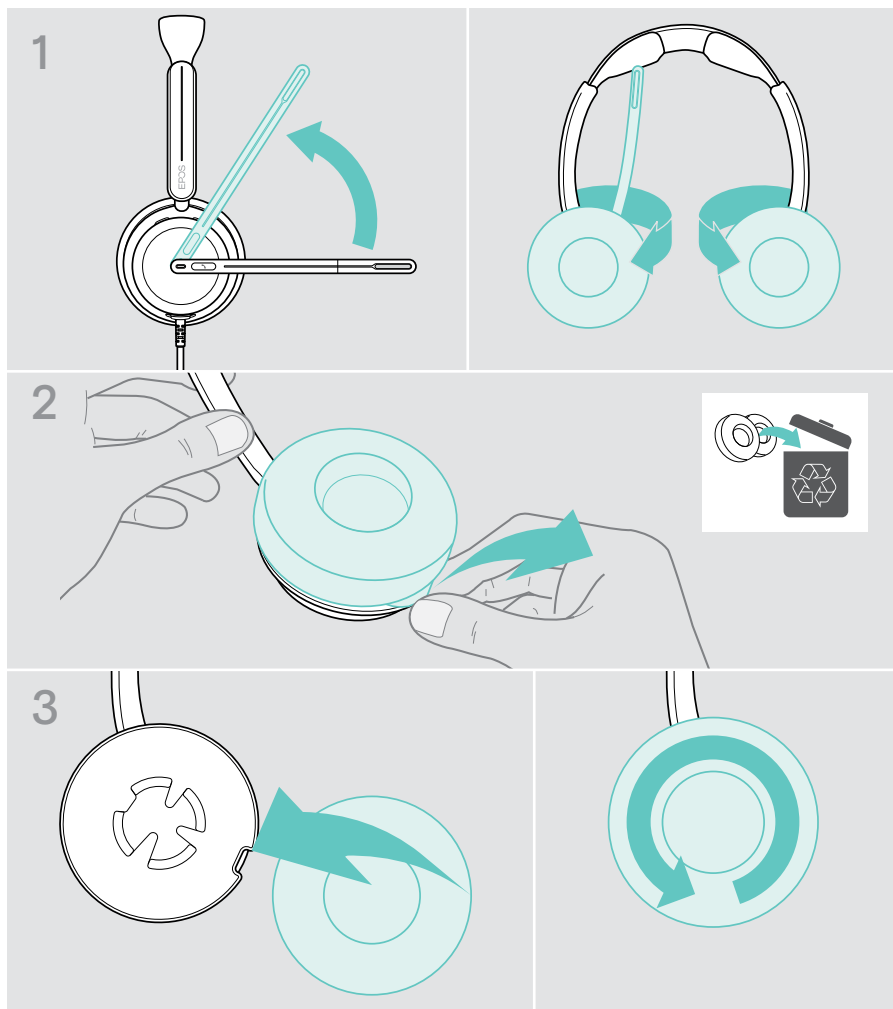
- > Guarde o auscultador no estojo quando não estiver em utilização ou durante o transporte. Levante o braço articulado e torça para dentro da(s) concha(s) do ouvido.



Substituir as almofadas

Por motivos de higiene, substitua as almofadas dos ouvidos. Estão disponíveis almofadas de substituição no seu parceiro EPOS.

- 1 Levante o braço articulado e torça para dentro das conchas do ouvido.
- 2 Segure na extremidade da almofada por trás da concha e puxe-a para cima e para fora da concha.
- 3 Deslize a extremidade da nova almofada para dentro da pequena reentrância. Rode cuidadosamente a almofada no sentido contrário ao dos ponteiros do relógio até estar completamente fixada.

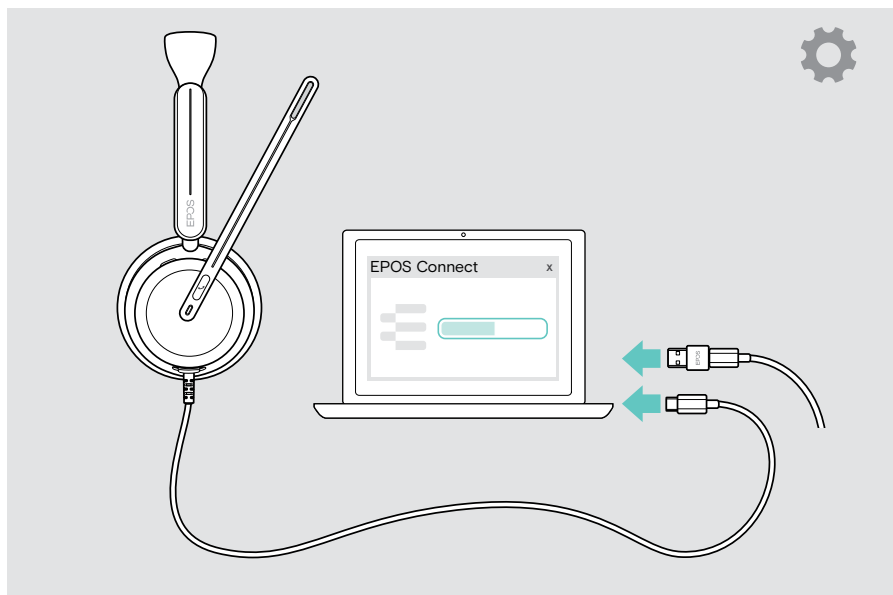


Atualizar o firmware

Pode atualizar o firmware dos seus auscultadores utilizando o software gratuito **EPOS Connect** (ver a página 12).

- > Ligue os auscultadores ao computador.
- > Inicie o **EPOS Connect**.

Se houver um novo firmware disponível, o software dar-lhe-á orientação ao longo do processo de atualização.



Se ocorrer um problema...



Muitas funções podem ser ativadas/desativadas ou ajustadas através do **EPOS Connect**:

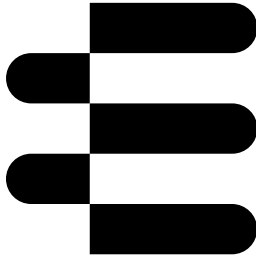
> Ajuste as definições.

Problema	Causa possível	Solução	Página
Sem sinal de áudio ou quedas de chamada	O volume está ajustado a um nível muito baixo	> Aumente o volume dos auscultadores durante uma chamada ou streaming de multimédia ou no dispositivo ligado.	13
	A ficha do USB não está totalmente inserida	> Volte a inserir a ficha.	11
	Outra fonte de áudio selecionada	> Selecione EPOS IMPACT 8x0 nas definições de áudio.	12
O botão do Microsoft Teams não funciona	O Microsoft Teams não está a ser executado no seu computador	> Inicie o Microsoft Teams no seu computador.	-
Bipes em vez de comandos de voz	Comandos de voz desativados	> Ative os comandos de voz através do EPOS Connect.	32
Alertas sonoros durante chamadas perturbam	Comandos de voz ou sons durante chamadas ativados	> Desative os comandos de voz/ sons durante as chamadas no EPOS Connect.	32
Comandos de voz demasiado altos ou baixos	Volume dos comandos de voz regulados para demasiado alto ou demasiado baixo	> Ajustar o volume no modo inativo.	13
Som estéreo espelhado	Lados de utilização dos auscultadores trocados	> Altere a definição do lado de utilização através do EPOS Connect.	-
Ouve a sua própria voz demasiado alta	Sidetone ajustado para muito alto	> Altere a definição do Sidetone através do EPOS Connect.	31
Os auscultadores não respondem aos gestos do sensor de deteção de utilização	Sensor de deteção de utilização desativado	> Ative o sensor de deteção de utilização através do EPOS Connect.	30
		> Retire e volte a inserir os auscultadores para os reiniciar.	-
O Microsoft Teams não funciona	Falha no Microsoft Teams ou na ligação à aplicação	> Reinicie o Microsoft Teams no seu computador.	-
O auscultador não reage ao premir de quaisquer botões	Problemas de software ou hardware	> Utilize o EPOS Connect para reiniciar os auscultadores.	-

Se ocorrer um problema que não esteja listado aqui ou se o problema não puder ser resolvido com as soluções propostas, contacte o seu parceiro local EPOS para obter assistência.

Para encontrar um parceiro EPOS no seu país, pesquise em [eposaudio.com](https://www.eposaudio.com)

eposaudio.com/impact800



DSEA A/S

Kongebakken 9, DK-2765 Smørum, Denmark
eposaudio.com

12/23, A01